

REI-43H38S-2B4096-H1181

Inkrementaler Drehgeber

Industrial-Line



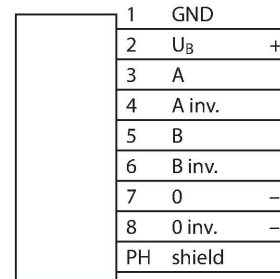
Merkmale

- Flansch ohne Befestigungselement, Ø 100mm
- Hohlwelle, Ø 38mm
- Optisches Messprinzip
- Wellenmaterial: rostfreier Stahl
- Schutzart IP 65 gehäuse- und wellenseitig
- -40 ... +80°C
- max. 6000 U / min (bei 60°C: 2500 U / min)
- 10...30 VDC
- Push-Pull/HTL mit Invertierung
- Impulsfrequenz max. 300 kHz
- Steckverbinder, M12 x 1, 8-polig
- 4096 Impulse pro Umdrehung

Technische Daten

| | |
|---|--|
| Typ | REI-43H38S-2B4096-H1181 |
| Ident-No | 100011441 |
| Messprinzip | Optisch |
| max. Drehzahl | 6000 U/min |
| Trägheitsmoment des Rotors | 220 x10 ⁻⁶ kgm ² |
| Anlaufdrehmoment | < 0.2 Nm |
| Umgebungstemperatur | -40...+80 °C |
| Betriebsspannung | 10...30 VDC |
| Leerlaufstrom | ≤ 100 mA |
| Ausgangsstrom | ≤ 30 mA |
| Kurzschlusschutz | ja |
| Drahtbruchsicherheit / Verpolungsschutz | ja |
| Ausgangsart | Inkremental |
| Auflösung Inkremental | 4096 ppr |
| Maximale Impulsfrequenz | 300 kHz |
| Signalpegel high | min. U _B - 3 V |
| Signalpegel low | max. 2.5 V |
| Ausgangsfunktion | Push-Pull/HTL, mit Invertierung |
| Bauform | Hohlwelle |
| Flanschart | Flansch ohne Befestigungselement |
| Flanschdurchmesser | Ø 100 mm |
| Wellenart | Hohlwelle |
| Wellendurchmesser D [mm] | 38 |
| Wellenmaterial | nicht rostender Stahl |
| Gehäusewerkstoff | Zink-Druckguss |
| Elektrischer Anschluss | Steckverbinder, M12 x 1 |

Anschlussbild



Technische Daten

8-polig

| | |
|--------------------------------------|--|
| Schwingungsfestigkeit (EN 60068-2-6) | 10 g (100 m/s ²), 10...2000 Hz |
| Schockfestigkeit (EN 60068-2-27) | 200 g (2000 m/s ²), 6 ms |
| Schutzart | IP65 |
| Schutzart Welle | IP65 |

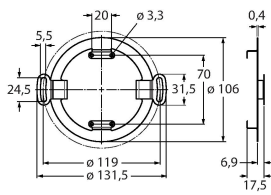
| | | | | | | | | | |
|---------------|-----|-----------------|---|--------|---|--------|---|--------|--------|
| Signal | Gnd | +U _B | A | A inv. | B | B inv. | 0 | 0 inv. | Schirm |
| Pinbelegung 1 | | 2 | 3 | 4 | 5 | 6 | 7 | 8 | PH |

Montagezubehör

| | |
|---|--|
| <p>RSA-7 1544808</p> <p>Isoliereinsatz, Aussendurchmesser 38 mm, Innendurchmesser 12 mm</p> | <p>RSA-10 1545465</p> <p>Isoliereinsatz, Aussendurchmesser 38 mm, Innendurchmesser 25 mm</p> |
| <p>RSA-11 1545469</p> <p>Isoliereinsatz, Aussendurchmesser 38 mm, Innendurchmesser 16 mm</p> | <p>RME-5 1544616</p> <p>Befestigungsblech aus Edelstahl für Hohlwellendrehgeber, Teilkreisdurchmesser 149 mm, für Applikationen mit Axialspiel</p> |
| <p>RME-6 1544617</p> <p>Befestigungsblech aus Edelstahl für Hohlwellendrehgeber, variabler Teilkreisdurchmesser 104...206 mm, für Applikationen mit Befestigungspunkten auf variablem Teilkreisdurchmesser</p> | <p>RME-10 1544621</p> <p>Befestigungselement aus Edelstahl für Hohlwellendrehgeber, Teilkreisdurchmesser 110 mm, für Applikationen mit hohem Axialspiel</p> |
| <p>RME-11 1544622</p> <p>Befestigungselement aus Edelstahl für Hohlwellendrehgeber, Teilkreisdurchmesser 76 mm, für Applikationen mit begrenztem Einbauraum</p> | <p>RME-15 1544626</p> <p>Befestigungsarm aus Metall für Hohlwellendrehgeber, Länge 70 mm; für Applikationen mit niedrigem Axial- und Radialspiel, flexibel einstellbar</p> |
| <p>RME-16 1544627</p> <p>Befestigungsarm aus Metall für Hohlwellendrehgeber, Länge 100 mm; für Applikationen mit niedrigem Axial- und Radialspiel, flexibel einstellbar</p> | <p>RME-17 1544628</p> <p>Befestigungsarm aus Metall für Hohlwellendrehgeber, Länge 150 mm; für Applikationen mit niedrigem Axial- und Radialspiel, flexibel einstellbar</p> |

RME-18

1544629



Statorkupplung aus Edelstahl für Hohlwellendrehgeber, Teilkreisdurchmesser 119 mm; für Applikationen mit Axial- und Radialspiel bei hoher Dynamik

Anschlusszubehör

| Maßbild | Typ | Ident-No | |
|---------|-------------|----------|--|
| | RKC8T-2/TXL | 6625142 | |



Anschlussleitung, M12-Kupplung, gerade, 8-polig, Leitungslänge: 2m, Mantelmaterial: PUR, schwarz; cULus-Zulassung; andere Leitungslängen und Ausführungen lieferbar, siehe www.turck.com