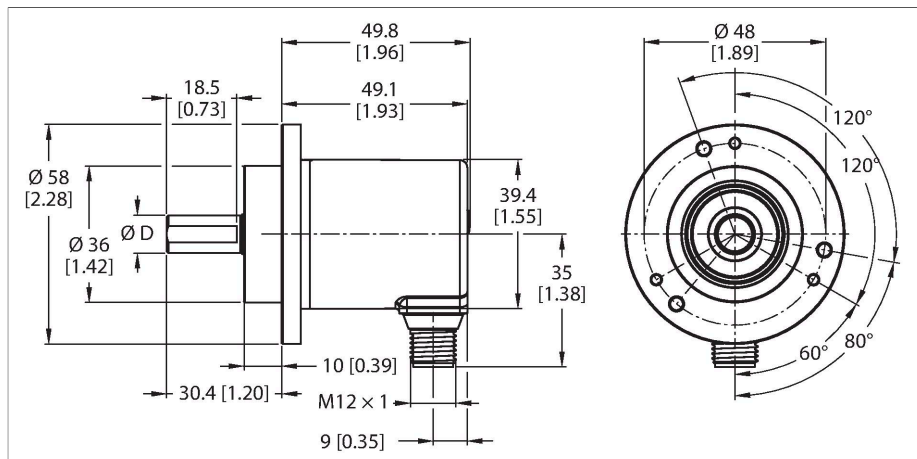


# REM-E-121T10C-9D38B-H1151

## Enkoder absolutny obrotowy – wieloobrotowy

### Seria Efficiency



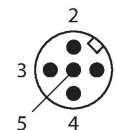
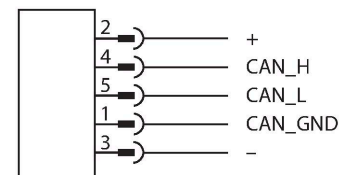
### Cechy charakterystyczne

- Kołnierz zaciskowy, Ø 58 mm
- Wał lity, Ø 10 mm × 20 mm
- Magnetyczna zasada działania
- Materiał wału: stal nierdzewna
- Klasa ochrony IP64 na obudowie i po stronie wału
- -20...+70 °C
- Maks. 4000 obr./min (praca ciągła 2000 obr./min)
- Technologia pozyskiwania energii
- 10...30 VDC
- CANopen
- Męskie złącze M12 × 1, 5-stykowe
- Jednoobrotowa rozdzielczość skalowalna do 14 bitów, domyślnie 13 bitów
- Wieloobrotowa rozdzielczość skalowalna maks. do 24 bitów poprzez rozdzielczość całkowitą
- Rozdzielczość całkowita skalowalna do 38 bitów, domyślnie 25 bitów

### Dane techniczne

|   |  |
|---|--|
| Typ   | REM-E-121T10C-9D38B-H1151  |
| Nr katalogowy   | 100011516  |
| Measuring principle                                   | Optical  |
| Max. Rotational Speed                                 | 4000 rpm   |
| Powtarzalność (przy 25°C)                             | ± 0.2 °  |
| Bezwzględna dokładność (przy 25°C)                    | ± 1 °  |
| Temperatura pracy                                     | -20...+70 °C   |
| Napięcie zasilania                                    | 10...30 V DC   |
| Prąd bez obciążenia                                   | ≤ 90 mA  |
| Zabezpieczenie przed zwarcieniem                      | tak  |
| Ochrona przed przerwą w obwodzie/odwrotną polaryzacją | tak  |
| Typ wyjścia   | Absolutny, wieloobrotowy   |
| Protokół komunikacyjny                                | CANopen  |
| Interfejs   | Magistrala CAN o dużej szybkości zgodna z normą ISO 11898, wersja podstawowa i pełna CAN, specyfikacje CAN 2.0 B |
| ID węzła sieci  | 1...127 mit Software konfigurierbar  |
| Prędkość transmisji (bit/s)                           | Możliwość konfiguracji prędkości 10...1000 kb/s za pomocą oprogramowania   |
| Wykonanie   | Wałek  |
| Flange type   | Clamping flange  |
| Flange diameter                                       | Ø 58 mm  |
| Shaft Type  | Wał lity   |
| Średnica ośki D [mm]                                  | 10   |
| Długość fali L [mm]                                   | 20   |
| Shaft material  | Stal nierdzewna  |

### Schemat podłączenia



## Dane techniczne

|  |  |
|--|--|
| Materiał obudowy                       | Odlew ciśnieniowy cynku                    |
| Połączenie elektryczne                 | Złącza, M12 × 1                            |
|  | M12, 5-stykowe                             |
| Axial shaft load                       | 40 N                                       |
| Radial shaft load                      | 80 N                                       |
| Odporność na wibracje (EN 60068-2-6)   | 30 g (300 m/s <sup>2</sup> ), 10...2000 Hz |
| Odporność na uderzenia (EN 60068-2-27) | 500 g (2500 m/s <sup>2</sup> ), 4 ms       |
| Klasa ochrony                          | IP64                                       |
| Protection class shaft                 | IP64                                       |

## Instrukcja montażu

### Instrukcja montażu / Opis

Połączenie magistrali CANbus  
Kodery CANopen są wyposażone w złącze M12 i mogą być zakończone w urządzeniu. Urządzenia nie są wyposażone w łącznik typu T i magistralę przelotową, dlatego powinny być używane wyłącznie jako urządzenia końcowe (patrz również Akcesoria).

## Akcesoria

|              |         |  |   |              |         |  |  |
|--------------|---------|--|---|--------------|---------|--|--|
| RCS-19-10-08 | 1545357 |  | Sprzęgło mieszkowe, średnica zewnętrzna: 19 mm, średnica otworu: 10 mm/8 mm | RCS-19-10-10 | 1545356 |  | Sprzęgło mieszkowe, średnica zewnętrzna: 19 mm, średnica otworu: 10 mm/10 mm |
| RCS-19-10-06 | 1545358 |  | Sprzęgło mieszkowe, średnica zewnętrzna: 19 mm, średnica otworu: 10 mm/6 mm |              |         |  |  |

## Akcesoria

| Rysunek wymiarowy | Typ        | Nr katalogowy |   |
|-------------------|------------|---------------|---|
|                   | RKC5701-5M | 6931034       | Kabel magistrali CAN (DeviceNet, - CANopen), złączka M12, prosta, długość kabla: 5m, materiał otuliny: PUR, antracyt; certyfikat cULus; dostępne również inne długości kabli i typy otuliny, patrz <a href="http://www.turck.com">www.turck.com</a> |
|                   | FSM-2FKM57 | 6622101       | Trójnik typu T dla CANopen/DeviceNet/ zasilania, złącze męskie 1 × M12, złącze żeńskie 2 × M12, 5-stykowe   |