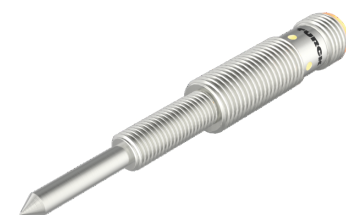
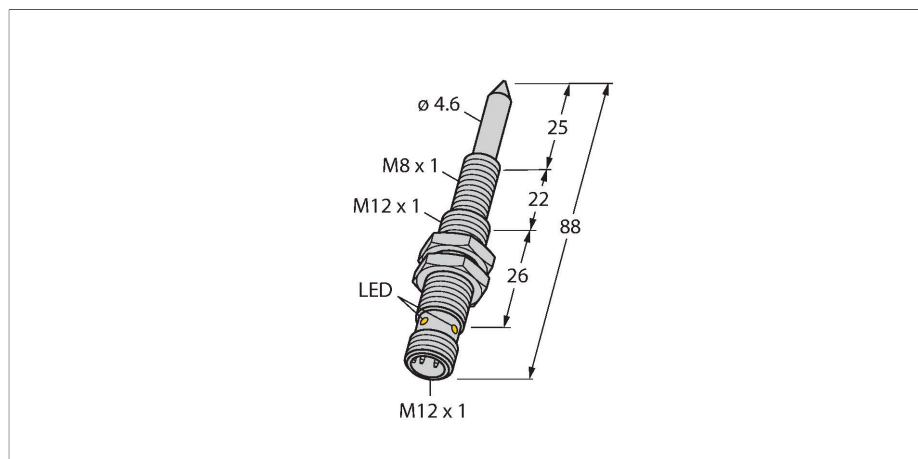


NIMFE-M12/4.6L88-UN6X-H1141

Czujnik pola magnetycznego do wykrywania obiektów ferromagnetycznych



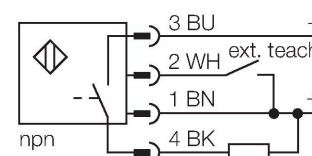
Dane techniczne

| | |
|---|--|
| Typ | NIMFE-M12/4.6L88-UN6X-H1141 |
| Nr katalogowy | 1600610 |
| Temperatura pracy | -25...+70 °C |
| Napięcie zasilania | 10...30 V DC |
| Tętnienie szczytkowe | ≤ 10 % U _{ss} |
| Nominalny prąd zasilania DC | ≤ 200 mA |
| Prąd bez obciążenia | ≤ 15 mA |
| Prąd szczytkowy | ≤ 0.1 mA |
| Napięcie testowe izolacji | ≤ 0.5 kV |
| Zabezpieczenie przed zwarcieniem | tak / Cykliczne |
| Spadek napięcia przy I ₀ | ≤ 1 V |
| Ochrona przed przerwą w obwodzie/odwrotną polaryzacją | tak / Całkowite |
| Funkcja wyjścia | 3-przewodowy, Programowalne podłączenie, NPN |
| Wykonanie | Cylindryczne gwintowane, M12 × 1 |
| Wymiary | 88 mm |
| Materiał obudowy | Metal, CuZn, Chromowane |
| Materiał powierzchni aktywnej | metal, CuZn, chromowany |
| Maks. moment dokręcenia nakrętki obudowy | 10 Nm |
| Połączenie elektryczne | Złącza, M12 × 1 |
| Odporność na wibracje | 55 Hz (1 mm) |
| Odporność na uderzenia | 30 g (11 ms) |
| Klasa ochrony | IP67 |
| MTTF | 874 rok/lata zgodnie z SN 29500 (Ed. 99) 40 °C |

Cechy charakterystyczne

- Obudowa cylindryczna gwintowana, M12/M8
- Mosiądz chromowany
- 3-przewodowy DC, 10...30 VDC
- nastawa (NZ/NO) za pomocą adaptera uczącego VB2-SP1
- złącze M12 x 1

Schemat podłączenia



Zasada działania

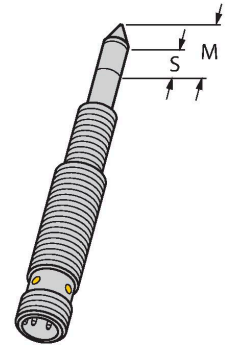
Czujniki dedykowane do aplikacji spawalniczych występują w różnych wersjach charakteryzujących się odmienną czułością i średnicami. Wykrywają one elementy ferromagnetyczne o różnych właściwościach i średnicach. Obiekt wykrywany musi znajdować się w tzw. strefie czułości, aby został wykryty. Sygnał wewnętrznego czujnika osiąga maksimum, jeżeli strefa czułości jest całkowicie zasłonięta przez obiekt wykrywany. Jednakże możliwa jest również detekcja przy częściowym zasłonięciu.

Strefa czułości S = 9 mm
Jeżeli obiekt znajdzie się w tej strefie, sygnał czujnika ulegnie zmianie.

Maksymalny zakres M = 13 mm
Maksymalny poziom sygnału jest osiągany, w przypadku gdy cała strefa czułości zostanie zasłonięta.

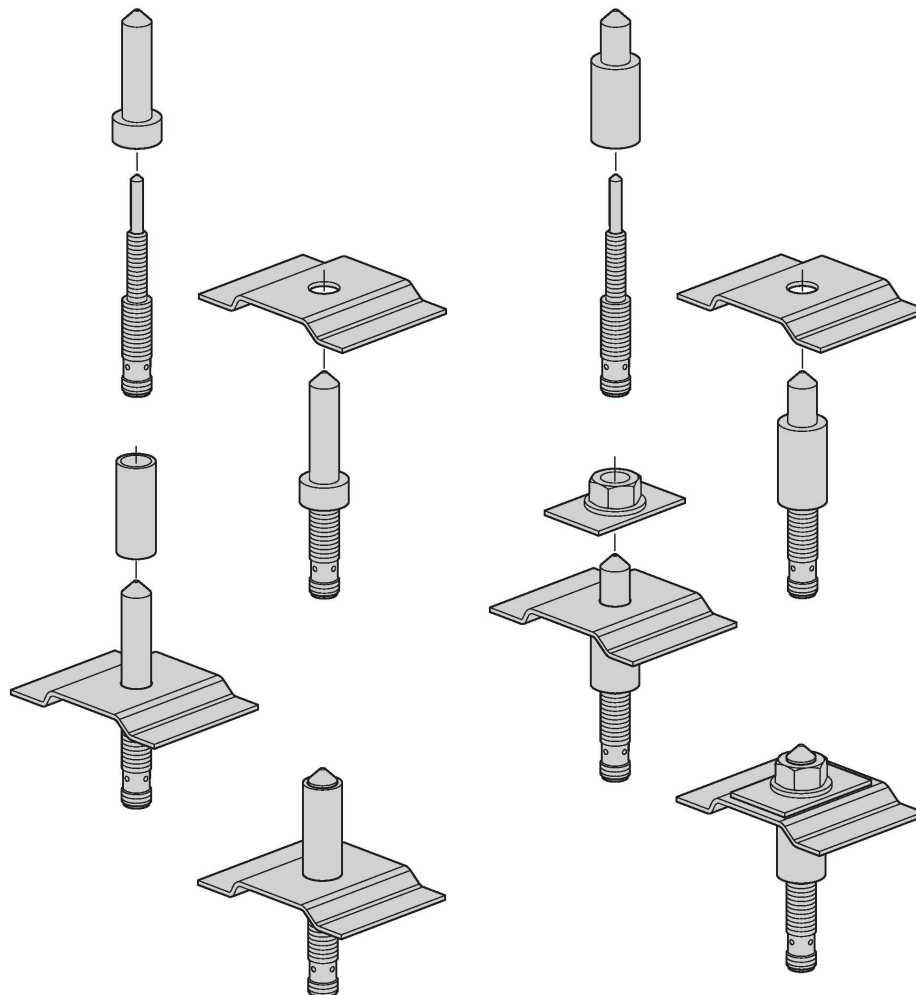
Dane techniczne

| | |
|-----------------------------|--------------|
| Wskaźnik napięcia zasilania | LED, zielony |
| Wskaźnik stanu przełączenia | LED, żółta |



Instrukcja montażu

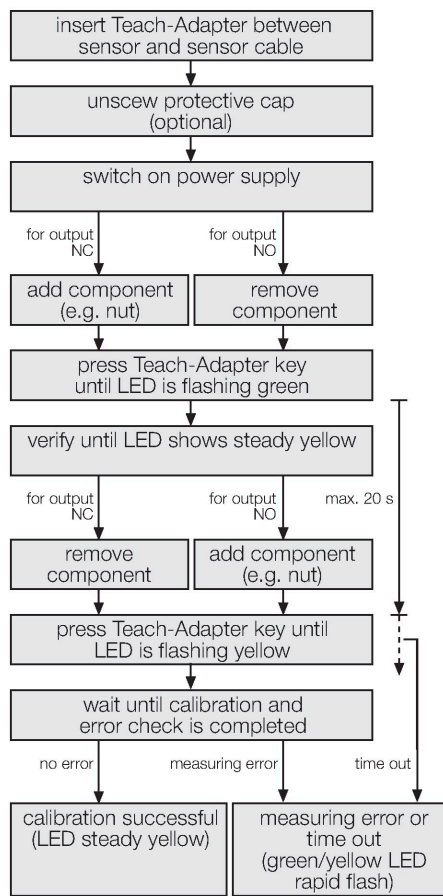
Instrukcja montażu / Opis



Czujnik pola magnetycznego jest szczególnie przystosowany do wykrywania przyspawanych nakrętek oraz elementów dystansowych lub tulei wzmacniających. Aby funkcja ta mogła zostać zagwarantowana, elementy, które mają być wykrywane, muszą zawsze być wykonane z materiału ferromagnetycznego. Większość zastosowań wymaga śrub centralnych do mocowania spawanych nakrętek oraz zamontowanych tulei wzmacniających, które zapewniają mechaniczną ochronę czujników. Śruby te muszą być wykonane z materiału nieferromagnetycznego, takiego jak np. stal nierdzewna. Śruby centralne nie są dostępne w firmie Turck, ponieważ muszą być one wyprodukowane indywidualnie i wyregulowane dla danego zastosowania.

Czujnik przyspawanych nakrętek z łatwością wykrywa obiekty ferrytyczne o średnicach od 6 mm do 12 mm.

Ustawianie parametrów za pomocą adaptera do programowania



Na sygnał mierzony przez czujnik wpływ ma średnica i charakterystyki materiałowe rury centralnej, ale także pokrywa czujnego obszaru. Dlatego każdy czujnik musi zostać dostosowany do otoczenia roboczego, tj. do stosowanych tulei lub załepki i celu (nakrętka, tuleja itp.) Do konfiguracji czujników dostępny jest adapter uczy VB2-SP1 firmy Turck.

Wskazania błędów

W przypadku nadmiernego natężenia prądu lub zwarcia przy włączonym wyjściu jest ono natychmiastowo przełączane. W ciągu jednej sekundy czujnik sprawdza, czy stan zwarcia występuje nadal, a jeżeli nie, wyjście jest ponownie włączane. W przypadku nadmiernego natężenia prądu lub zwarcia, dioda LED miga z częstotliwością 1 Hz. Każdy czujnik monitoruje sygnały wewnętrzne i elementy sprzętu. Obejmuje to następujące rodzaje błędów, prowadzących do wyłączenia wyjścia:

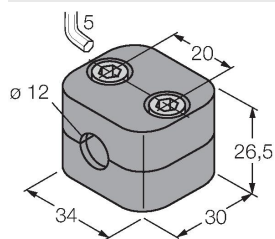
- błąd sygnału czujnika (np. z powodu zewnętrznych pól magnetycznych),
- nadmierna temperatura (temperatura urządzenia > 100 °C)
- usterka sprzętu.

Błędy czujnika są sygnalizowane naprzemiennym miganiem zielonych i żółtych diod LED. Błędy czujnika zazwyczaj resetują się samoczynnie, tj. czujnik automatycznie przełącza się w normalny stan roboczy po korekcie błędów.

Po włączeniu napięcia roboczego czujnik sprawdza parametry robocze. Jeżeli te parametry nie są prawidłowo skonfigurowane, czujnik pozostaje w stanie błędów (miga zielona dioda LED). Wyjście nie może pozostać przełączone na ten stan. Należy ponownie skonfigurować parametry urządzenia za pomocą adaptera uczycego.

Akcesoria

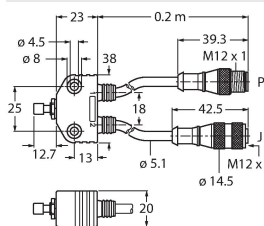
BSS-12



Uchwyt montażowy dla czujników cylindrycznych gwintowanych i gładkich; materiał: Polipropylen

6901321

VB2-SP1



Teach adapter

A3501-29