










Система защитных ограждений с механической блокировкой, базовая версия, со сбросом питания, IP67, 12-контактный разъем M12 с гибким кабелем 230 мм, 4 светодиода на 3 сторонах, SIL3/PL e/Cat4, возможность обучения нового привода до 8 раз, комплект поставки = 1 датчик с полным кодированием с приводом

Технические характеристики

Сертификация:	CE;cULus Listed;TÜV;FCC;IC
Принцип датчика:	Транспондер
Тип программирования:	Полное программирование
Число выходов OSSD:	2
Тип соединения:	M12, 12pol. male
Последовательное соединение:	Да
Напряжение питания (V):	24,0
потребляемая мощность DC:	1.0 W
Тип питающего напряжения:	DC
Тип защиты, корпус:	IP67
Кодировка в соответствии с EN ISO 14119:	hoch
Размер по ширине:	40.0 mm
Размер по высоте:	217.2 mm
Размер по глубине:	40.0 mm
Вес брутто:	1450 g
Вес нетто:	1100 g
Окружающая температура:	0 - 60 °C

Дополнительные принадлежности

	540319	PSEN cable axial M12 8-pole 3m
	540320	PSEN cable axial M12 8-pole 5m
	540321	PSEN cable axial M12 8-pole 10m
	540326	PSEN cable axial M12 8-pole 30m
	540340	PSEN cable M12-8sf M12-8sm, 2m
	540341	PSEN cable M12-8sf M12-8sm, 5m
	540343	PSEN cable M12-8sf M12-8sm, 20m
	540344	PSEN cable M12-8sf M12-8sm, 30m
	540342	PSEN cable M12-8sf M12-8sm, 10m

	540333	PSEN cable M12-8sf, 20m
	540347	PSEN cable M12-8sf M12-8sm, 1,5m
	540345	PSEN cable M12-8sf M12-8sm, 0,5m
	540346	PSEN cable M12-8sf M12-8sm, 1m
	570490	PSEN ml mounting plate
	570492	PSEN ml bracket sliding door
	570495	PSEN ml door handle sliding door
	570496	PSEN ml door handle swinging door 70
	570497	PSEN ml door handle swinging door 80



570493

PSEN ml bracket swinging door 70



570494

PSEN ml bracket swinging door 80



570489

PSEN ml / PSENcs Y junction M12



570487

PSEN ml end adapter



570486

PSEN ml Y junction M12



570499

PSEN screw set bracket sliding door



570498

PSEN screw set bracket swinging door



570361

PSEN cable M12-12sf/M12-12sm 10m



570360

PSEN cable M12-12sf/M12-12sm 5m



570355

PSEN cable M12-12sf 30m



570351

PSEN cable M12-12sf 3m



570352

PSEN cable M12-12sf 5m



570359

PSEN cable M12-12sf/M12-12sm 3m



570350

PSEN cable M12-12sf 2m



570354

PSEN cable M12-12sf 20m



570353

PSEN cable M12-12sf 10m



570356

PSEN cable M12-12sf 50m



570357

PSEN cable M12-12sf/M12-12sm 1m



570358

PSEN cable M12-12sf/M12-12sm 2m



570362

PSEN cable M12-12sf/M12-12sm 20m



570462

PSEN ml escape release extension



570471

PSEN ml escape release cordset 2,0m



570474

PSEN ml escape release cordset 3,5m



570472

PSEN ml escape release cordset 2,5m



570470

PSEN ml escape release cordset 1,5m



570473

PSEN ml escape release cordset 3,0m



570460

PSEN ml escape release



570475

PSEN ml escape release cordset 4,0m



570468

PSEN ml escape release cordset 1,0m



570467

PSEN ml escape release cordset 0,75m



570469

PSEN ml escape release cordset 1,25m



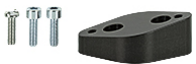
570466

PSEN ml escape release cordset 0,5m



570485

PSEN ml actuator center ring



570484

PSEN ml actuator 10° adapter