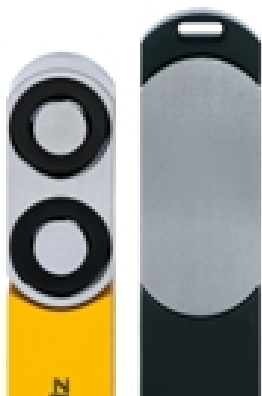


System ryglowania drzwi (technologia transpondera). Kodowanie: w pełni kodowane, 8-stykowe złącze M12.



## Dane

Zapewniony odstęp wyłączenia:	8.0 mm
Certyfikacja:	CE;cULus Listed;EAC (Eurasian);TÜV;FCC;IC
Zasada działania czujnika:	Transponder
Rodzaj kodowania:	W pełni kodowany
Siła trzymania:	1000 N
Liczba wyjść OSSD:	2
Liczba wejść:	3
Rodzaj przyłącza:	M12, 8pol. male
Napięcie zasilania (V):	24,0
Rodzaj napięcia zasilania:	DC
Pobór mocy DC:	7.2 W
Stopień ochrony obudowy:	IP67
Szerokość:	45.0 mm
Wysokość:	172.0 mm
Głębokość:	44.0 mm
Ciężar brutto:	1780 g
Ciężar netto:	1720 g
Temperatura pracy:	-25 - 55 °C

## Akcesoria



540319

PSEN cable axial M12 8-pole 3m



540320

PSEN cable axial M12 8-pole 5m



540321

PSEN cable axial M12 8-pole 10m



540322

PSEN cable angle M12 8-pole 3m



540323

PSEN cable angle M12 8-pole 5m



540324

PSEN cable angle M12 8-pole 10m



540325

PSEN cable angle M12 8-pole 30m



540326

PSEN cable axial M12 8-pole 30m

## Akcesoria opcjonalne

	540328	PSEN Y junction M12-M12/M12
	570550	PSEN sl bracket swing door
	570551	PSEN sl bracket sliding door
	540331	PSEN T junction (auxiliary contact) M12
	773603	PDP67 F 4 code
	540312	PSEN screw M5x20 10pcs
	540340	PSEN cable M12-8sf M12-8sm, 2m
	540341	PSEN cable M12-8sf M12-8sm, 5m
	540343	PSEN cable M12-8sf M12-8sm, 20m



540344

PSEN cable M12-8sf M12-8sm, 30m

---



540342

PSEN cable M12-8sf M12-8sm, 10m

---



540333

PSEN cable M12-8sf, 20m

---