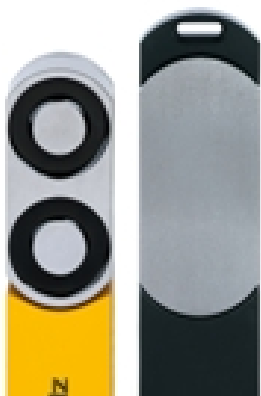


Sicheres Schutztürsystem (Transpondertechnik). Codierung: vollcodiert, 8-poliger M12 Stecker.



## Technische Daten

Gesicherter Ausschaltabstand:	8.0 mm
Zertifizierungen:	CE;cULus Listed;EAC (Eurasian);TÜV;FCC;IC
Sensorprinzip:	Transponder
Art der Codierung:	vollcodiert
Zuhaltekraft:	1000 N
Anzahl OSSD-Ausgänge:	2
Anzahl Eingänge:	3
Anschlussart:	M12, 8pol. male
Versorgungsspannung (V):	24,0
Art der Versorgungsspannung:	DC
Leistungsaufnahme DC:	7.2 W
Schutzart Gehäuse:	IP67
Abmessung Breite:	45.0 mm
Abmessung Höhe:	172.0 mm
Abmessung Tiefe:	44.0 mm
Bruttogewicht:	1780 g
Nettogewicht:	1720 g
Umgebungstemperatur:	-25 - 55 °C

## Zubehör



540319

PSEN cable axial M12 8-pole 3m



540320

PSEN cable axial M12 8-pole 5m



540321

PSEN cable axial M12 8-pole 10m



540322

PSEN cable angle M12 8-pole 3m



540323

PSEN cable angle M12 8-pole 5m



540324

PSEN cable angle M12 8-pole 10m



540325

PSEN cable angle M12 8-pole 30m



540326

PSEN cable axial M12 8-pole 30m

## Optionales Zubehör



540328

PSEN Y junction M12-M12/M12



570550

PSEN sl bracket swing door



570551

PSEN sl bracket sliding door



540331

PSEN T junction (auxiliary contact) M12



773603

PDP67 F 4 code



540312

PSEN screw M5x20 10pcs



540340

PSEN cable M12-8sf M12-8sm, 2m



540341

PSEN cable M12-8sf M12-8sm, 5m



540343

PSEN cable M12-8sf M12-8sm, 20m



540344

PSEN cable M12-8sf M12-8sm, 30m

---



540342

PSEN cable M12-8sf M12-8sm, 10m

---



540333

PSEN cable M12-8sf, 20m

---