

## PSSu E F 2DO 2-R

315215



PSSu, электронный модуль, отказоустойчивый, цифровые входы и выходы, 2выхода, 2 А, однополюсный, положительное переключение, защита от короткогозамыкания, защита от перегрузки, обратная связь в свободной форме, для использования на железных дорогах.

### Технические характеристики

Сертификация:	CE;TÜV
Диапазон применения:	Отказобезопасный
Полож.-переключа. выход однопол.полупров:	2
Тип защиты, корпус:	IP20
Разрешенные базовые модули:	PSSu BP 1/12C-T;PSSu BP 1/12S-T;PSSu BP 1/8C-T;PSSu BP 1/8S-T;PSSu BP-C 1/8C-T;PSSu BP-C 1/8S-T;PSSu BP-C1 1/12C-T;PSSu BP-C1 1/12S-T
Размер по ширине:	12.6 mm
Размер по высоте:	76.0 mm
Размер по глубине:	60.2 mm
Вес брутто:	45 g
Вес нетто:	36 g
Окружающая температура:	-40 - 70 °C

### Дополнительные компоненты



314600

PSSu BP 1/8 S-T



314601

PSSu BP 1/8 C-T



314610

PSSu BP-C 1/8 S-T



314611

PSSu BP-C 1/8 C-T



314618

PSSu BP 1/12 S-T

314619

PSSu BP 1/12 C-T



314622

PSSu BP-C1 1/12 S-T



314623

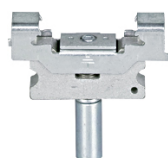
PSSu BP-C1 1/12 C-T

## Дополнительные принадлежности



312900

PSSu A ET (10 pcs.)



312901

PSSu A ETM (2 pcs.)



312949

PSSu A ET PE (10 pcs.)



312958

PSSu A LA0 (10 x 108 pcs.)



312967

PSSu A LA0.1 (10 x 108 pcs.)



314902

PSSu A EC-T