

SSS RELAIS 5V/24V 0,1ADC

Weidmüller Interface GmbH & Co. KG
Klingenbergstraße 26
D-32758 Detmold
Germany

www.weidmueller.com



Abbildung ähnlich

Einzelrelais der TERMSERIES

- Halbleiterrelais
- Verschiedene Ausgangsvarianten

Allgemeine Bestelldaten

Ausführung	TERMSERIES, Halbleiterrelais, 1 Schließer (Bipolarer Transistor), Nennsteuerspannung: 2.5 V DC...5 V DC...6 V DC, Nennschaltspannung: 0...48 V DC, Dauerstrom: 100 mA, Steckanschluss
Best.-Nr.	4064320000
Typ	SSS RELAIS 5V/24V 0,1ADC
GTIN (EAN)	4032248365531
VPE	20 Stück

Erstellungs-Datum 4. April 2021 21:48:49 MESZ

Katalogstand 12.03.2021 / Technische Änderungen vorbehalten

SSS RELAIS 5V/24V 0,1ADC

Weidmüller Interface GmbH & Co. KG
 Klingenbergstraße 26
 D-32758 Detmold
 Germany

www.weidmueller.com

Technische Daten

Abmessungen und Gewichte

Breite	5 mm	Breite (inch)	0,197 inch
Höhe	28 mm	Höhe (inch)	1,102 inch
Nettogewicht	3,29 g	Tiefe	15 mm
Tiefe (inch)	0,591 inch		

Temperaturen

Lagertemperatur	-40 °C...70 °C	Betriebstemperatur	-20 °C...60 °C
Feuchtigkeit	40 °C / 93 % rel.Feuchte, keine Betauung		

Ausfallwahrscheinlichkeit

MTTF	4.491 Years
------	-------------

Umweltanforderungen

REACH SVHC	Lead 7439-92-1
------------	----------------

Steuerseite

Nennleistung	20 mW	Nennsteuerspannung	5 V DC + 50 % / - 20 %
Nennsteuerstrom	4,1 mA DC (±10 %)	Statusanzeige	Nein

Lastseite

Dauerstrom	0.1 A	Kurzschlussfest	Nein
Leckstrom	< 10 µA	Nennschaltspannung	48 V DC
Schutzschaltung Lastseite	Freilaufdiode	Spannungsfall bei max. Last	≤ 1 V
min. Schaltstrom	500 µA		

Kontaktdaten

Kontaktausführung	1 Schließer (Bipolarer Transistor)
-------------------	------------------------------------

Allgemeine Daten

Farbe	schwarz
-------	---------

Isolationskoordination

Kriech- und Luftstrecke Steuerseite - Lastseite	≥ 5,5 mm	Spannungsfestigkeit Steuerseite - Lastseite	2,5 kV _{eff}
---	----------	---	-----------------------

Anschlussdaten

Leiteranschlusstechnik	Steckanschluss
------------------------	----------------

Klassifikationen

ETIM 6.0	EC001504	ETIM 7.0	EC001504
ECLASS 9.0	27-37-16-04	ECLASS 9.1	27-37-16-04
ECLASS 10.0	27-37-16-04	ECLASS 11.0	27-37-16-04

Erstellungs-Datum 4. April 2021 21:48:49 MESZ

SSS RELAIS 5V/24V 0,1ADC

Weidmüller Interface GmbH & Co. KG
Klingenbergstraße 26
D-32758 Detmold
Germany

www.weidmueller.com

Technische Daten

Zulassungen

Zulassungen



ROHS

Konform

Downloads

Engineering-Daten

[STEP](#)

Engineering-Daten

[EPLAN, WSCAD](#)

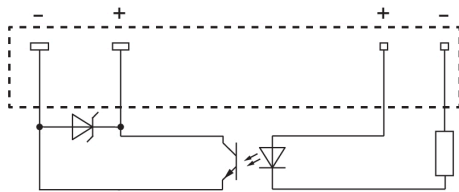
SSS RELAIS 5V/24V 0,1ADC

Weidmüller Interface GmbH & Co. KG
Klingenbergstraße 26
D-32758 Detmold
Germany

www.weidmueller.com

Zeichnungen

Schaltbild



View of pins from below

Maßbild

