

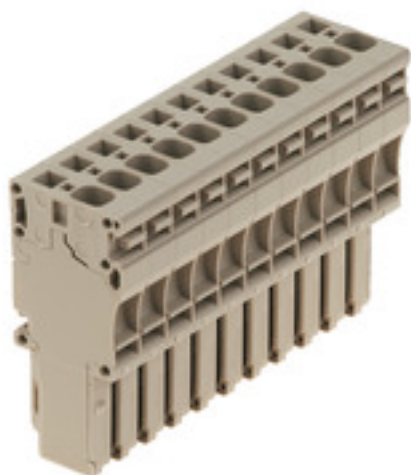
**ZP 4/1AN/11****Weidmüller Interface GmbH & Co. KG**

Klingenbergstraße 26

D-32758 Detmold

Germany

www.weidmueller.com

**Zdjęcie produktu****Okablowanie instalacji budynkowych**

Oferujemy kompletny system okablowania instalacji budynkowych obejmujący szyny miedziane 10x3 oraz idealnie pozycjonowane komponenty: od zacisków instalacji, zaciskó przewodu neutralnego oraz rozdziału to kompleksowych akcesoriów takich jak szyny magistrali oraz mocowania szyn.

**Ogólne dane zamówieniowe**

Wykonanie	Seria Z, Złącze wtykowe, beżowy, montaż bezpośredni
Nr zam.	<a href="#">1855080000</a>
Typ	ZP 4/1AN/11
GTIN (EAN)	4032248396153
Ilość	20 Szt.

## ZP 4/1AN/11

Weidmüller Interface GmbH &amp; Co. KG

Klingenbergstraße 26

D-32758 Detmold

Germany

www.weidmueller.com

## Dane techniczne

## Wymiary i ciężary

Głębokość	47,5 mm	Głębokość (cale)	1,87 inch
Masa netto	65,05 g	Szerokość	71,5 mm
Szerokość (cale)	2,815 inch	Wysokość	22,5 mm
Wysokość (cale)	0,886 inch		

## Temperatury

Temperatura magazynowania	-25 °C...55 °C	długotrwała temperatura użytkowa, min.	-50
długotrwała temperatura użytkowa, maks.	120		

## Informacje ogólne

Liczba biegunów	11	Normy	IEC 60947-7-1, IEC 61984
Wskazówka montażowa	montaż bezpośredni	przekrój przyłącza przewodu AWG, min.	AWG 26
przekrój przyłączeniowy przewodu AWG, maks.	AWG 10		

## dalsze dane techniczne

Wskazówka montażowa	montaż bezpośredni	otwarte strony	zamknięta
rodzaj montażu	wtykany		

## dane tworzywa

tworzywo	Wemid	Barwny	Ciemnobeżowy
Klasa palności wg UL 94	V-0		

## dane znamionowe

Moc stratna zgodnie z wymaganiami IEC 60947-7-x	1,02 W	Przekrój pomiarowy	4 mm <sup>2</sup>
Napięcie znamionowe	800 V	Prąd znamionowy	32 A
prąd przy maks. przewodzie	32 A	Normy	IEC 60947-7-1, IEC 61984
Rezystancja objętościowa wg IEC 60947-7-x	1 mΩ	Znamionowe napięcie udarowe	8 kV
Stopień zanieczyszczenia	3		

## dane znamionowe wg CSA

Maks. przekrój przewodu (CSA)	10 AWG	Min. przekrój przewodu (CSA)	26 AWG
Napięcie rozm. C (CSA)	600 V	Nr certyfikatu (CSA)	200039-1720292
Prąd Gr C (CSA)	28 A		

## dane znamionowe wg UL

Napięcie rozm. C (cURus)	600 V	Nr certyfikatu (cURus)	E60693
Prąd rozm. C (cURus)	28 A	UL_Leiter_max_Print	10 AWG
UL_Leiter_min_Print	26 AWG	UL_Spannung_Print	600 V
UL_Strom_Print	28 A	Wielkość przewodu Factory wiring max (cURus)	10 AWG
Wielkość przewodu Factory wiring min (cURus)	26 AWG	Wielkość przewodu Field wiring max (cURus)	10 AWG
Wielkość przewodu Field wiring min (cURus)	26 AWG		

Data sporządzenia 20 marca 2021 04:37:39 CET

## ZP 4/1AN/11

Weidmüller Interface GmbH &amp; Co. KG

Klingenbergstraße 26

D-32758 Detmold

Germany

www.weidmueller.com

## Dane techniczne

## parametry systemu

Wykonanie	zestaw wtyków, wtykowy, Złącze sprężynowe	niezbędna płyta zamykająca	Nie
liczba poziomów	1	liczba zacisków na poziom	1
poziomy wewnętrznie zmostkowane	Nie	Przyłącze PE	Nie

## przewody zaciskane (złącze wymiarowane)

Długość odizolowania	12 mm	Przekrój przyłącza przewodu, cienki przewód wielodrutowy z tulejkami kablowymi DIN 46228/1, maks.	4 mm <sup>2</sup>
Przekrój przyłącza przewodu, cienki przewód wielodrutowy z tulejkami kablowymi DIN 46228/1, min.	0,5 mm <sup>2</sup>	Przekrój przyłącza przewodu, z cienkiego drutu, maks.	6 mm <sup>2</sup>
Przekrój przyłącza przewodów, przewód jednodrutowy, maks.	6 mm <sup>2</sup>	Przekrój przyłącza przewodów, przewód jednodrutowy, min.	0,5 mm <sup>2</sup>
Rodzaj przyłącza	złącze sprężynowe	Wielkość ostrza	0,6 x 3,5 mm
Zakres zaciskania, maks.	6 mm <sup>2</sup>	Zakres zaciskania, min.	0,13 mm <sup>2</sup>
kierunek podłączenia	u góry	liczba przyłączy	11
przekrój przyłącza przewodu AWG, min.	AWG 26	przekrój przyłączeniowy przewodu AWG, maks.	AWG 10
sprawdzian trzpieniowy wg 60 947-1	A3		

## Klasyfikacje

ETIM 6.0	EC002848	ETIM 7.0	EC002848
ECLASS 9.0	27-14-11-92	ECLASS 9.1	27-14-11-92
ECLASS 10.0	27-14-11-92	ECLASS 11.0	27-14-11-92

## Dopuszczenia

Dopuszczenia



ROHS	Zgodny
UL File Number Search	E60693

## Pobieranie

Dopuszczenie/Certyfikat/Deklaracja zgodności	<a href="#">EAC certificate</a>
Dane projektowe	<a href="#">STEP</a>
Dane projektowe	<a href="#">EPLAN, WSCAD</a>
Dokumentacja użytkownika	<a href="#">StorageConditionsTerminalBlocks</a>