

WAZ6 TTA

Weidmüller Interface GmbH & Co. KG

Klingenbergstraße 26

D-32758 Detmold

Germany

www.weidmueller.com

Подобно иллюстрации



WAS/WAZ6 TTA – это универсальный преобразователь сигнала и максимальный выключатель, конфигурируемый с ПК. Это разделитель, датчик, линейаризатор и максимальный выключатель в одном модуле.

Сочетание наилучших свойств и чрезвычайно широкой возможности конфигурирования делает TTA уникальным устройством.

TTA точно и стабильно работает со всеми стандартными типами датчиков в широком диапазоне окружающих температур и напряжений.

- Универсальные входные сигналы: сигналы температуры, например, от термометров сопротивления и термопар, а также от потенциометров, датчиков частоты и сигналов по напряжению и току DC
- Вход с питанием от токовой петли или пассивный
- Напряжение питания широкого диапазона 18...264 В AC/DC
- Заданная пользователем линейаризация
- Входы и выходы конфигурируются с ПК
- Аналоговый и релейный выход в комбинации
- Диапазон окружающей температуры -40...70 °C

Присоединение к ПК осуществляется через USB-интерфейс CBX200.

WAS/WAZ6 TTA опционально предлагается также с сертификатом ATEX зона 2 и UL C1D2.

Основные данные для заказа

Исполнение	Вход : универсальный U, I, R, Φ , Выход : I/U универсальный, 2 x реле
Номер для заказа	8939680000
Тип	WAZ6 TTA
GTIN (EAN)	403224872 1085
Кол.	1 Шт.

WAZ6 TTA

Weidmüller Interface GmbH & Co. KG

Klingenbergstraße 26

D-32758 Detmold

Germany

www.weidmueller.com

Технические данные

Размеры и массы

Глубина	112,4 мм	Глубина (дюймов)	4,425 inch
Длина	100 мм	Длина (в дюймах)	3,937 inch
Масса нетто	274 g	Ширина	45 мм
Ширина (в дюймах)	1,772 inch		

Температуры

Температура хранения	-40 °C...85 °C	Рабочая температура	-40 °C...70 °C
Влажность	5...95 % без появления конденсата		

Вероятность сбоя

MTTF	138 годы
------	----------

Экологическое соответствие изделия

REACH SVHC	Lead 7439-92-1
------------	----------------

Вход

Входной ток		Датчик	Термопары: В, Е, J, К, L, N, R, S, Т (IEC 60584), PT100, PT1000, (EN 60571) Ni100, Ni1000, (JIS1604), Cu10, Cu25, Cu50, Cu100 (DIN 43760) 2-/3-/4-проводной
	-20...50 мА (мин. интервал 0,4 мА)	Напряжение	-200...500 мВ (мин. шаг 4 мВ), -20...50 В DC (мин. шаг 0,5 В)
Количество входов	1	Потенциометр	10...50 Ω, 50...100 Ω, 100...200 Ω, 200...400 Ω, 400...800 Ω, 800 Ω...2 кΩ, 2...6,5 кΩ, 6,5...100 Ω
Питание датчика	24 V DC / 22 mA	Температура в области входа	конфигурируется, В: +100...+1820 °C, Е: -270...+1000 °C, J: -270...+1200 °C, К: -150...+1372 °C, L: +100...+900 °C, N: -180...+1300 °C, R: -50...+1768 °C, S: -50...+1768 °C, Т: -270...+400 °C, U: -200...+600 °C, Задается пользователем
Сопrotивление	10 Ω...5 кОм		
Частота на входе, макс.	регулируемый, 2 Hz...100 kHz		

WAZ6 TTA

Weidmüller Interface GmbH & Co. KG

Klingenbergstraße 26

D-32758 Detmold

Germany

www.weidmueller.com

Технические данные

Вывод (цифровой)

Макс. коммутируемое напряжение, AC	250 V	Тип	2 x 1 перекидной контакт (твердое золочение), Тревожные оповещения технологического процесса (4) с гистерезисом, с задержкой аварийного сигнала (возможность конфигурирования) 0...180 с
Ток	2 A	Функция аварийной сигнализации	Верхнее и нижнее предельные значения, диапазон, Превышение температуры, Режим аварийной сигнализации: задержка, включение или включение / отключение, Возможность активации функции удержания, с задержкой 0...4200 с
Цифровые выходы	2		

Вывод (аналоговый)

Вывод сигнала	прямой или инвертированный	Выходное напряжение	регулируется в диапазоне -10...+10 В (мин. шаг 2,5 В)
Выходной ток	регулируется в диапазоне 0...20 мА (мин. шаг 5 мА)	Количество аналоговых выходов	1
Напряжение нагрузки сопротивления	> 10 кОм @ 0...10 В / > 20 кОм @ -10...+10 В	Ток нагрузки сопротивления	< 700 Ом
Функция передачи	линейный, $x^{1/2}$, $x^{3/2}$, $x^{5/2}$ или задается пользователем Кривая (101 точек)		

Общие данные

Вид соединения	Пружинное соединение	Время переходного процесса	50 мс...1 с (входы - термометр сопротивления, мВ), 110 мс...1 с (входы - В, мА)
Конфигурация	через бесплатное ПО для Windows, Программное обеспечение TTA-Set	Напряжение питания	18...264 В AC/DC
Потребляемая мощность	< 3,5 Вт	Температурный коэффициент	< 0,1 %/K (DC, RTD); < 0,1 % FSR/K + CJ погрешность 0,07 °C/K (термопары)
Точность	< 0,1 % шаг (DC, термометр сопротивления); 0,2 % шага (или 1 °C) + CJ ошибка		

WAZ6 TTA

Weidmüller Interface GmbH & Co. KG

Klingenbergstraße 26

D-32758 Detmold

Germany

www.weidmueller.com

Технические данные

Соответствие стандартам по изоляции

Воздушный зазор и путь тока утечки	≥ 5,5 мм (1 мм вход/выход)	Импульсное перенапряжение, до	6 кВ
Категория перенапряжения	III	Напряжение развязки	2,5 кВ
Нормы по ЭМС	EN 55011, EN 61000-6	Расчетное напряжение	300 В
Степень загрязнения	2		

Размеры

Вид соединения	Пружинное соединение	Длина снятия изоляции	
		Измерительное соединение	7 мм
Диапазон размеров зажимаемых проводников, измерительное соединение,	2,5 mm ²	Диапазон зажима, мин.	
Диапазон зажима, макс.	2,5 mm ²		0,5 mm ²

Классификации

ETIM 6.0	EC002653	ETIM 7.0	EC002653
ECLASS 9.0	27-21-01-20	ECLASS 9.1	27-21-01-90
ECLASS 10.0	27-21-01-20	ECLASS 11.0	27-21-01-20

WAZ6 TTA

Weidmüller Interface GmbH & Co. KG
Klingenbergstraße 26
D-32758 Detmold
Germany

www.weidmueller.com

Технические данные

Тендерные спецификации

Подробная спецификация

Краткая спецификация

Универсальный измерительный преобразователь с гальванической развязкой и максимальный выключатель, с возможностью конфигурирования при помощи ПК
Универсальный измерительный преобразователь с гальванической развязкой и максимальный выключатель - с монтажной шириной 45 мм, с внешним электропитанием и питанием датчика, для передачи и развязки аналоговых DC-сигналов по току -20...50 мА, напряжению -200...500 мВ/ -20...50 В, сигналов 2-/3-/4-проводных термосопротивлений RTD, сопротивлений, термопар согласно IEC 584 и частот до 100 кГц (2- / 3-проводные датчики).
На стороне выхода предоставляются два коммутируемых выхода (перекидной контакт) для аварийных сообщений, аналоговые DC-выходы по напряжению (-10...+10 В) и по току (0...20 мА). Предусмотрена возможность конфигурирования модуля посредством ПК при помощи фирменного ПО TTA-Set.

WAZ6 TTA

Weidmüller Interface GmbH & Co. KG
Klingenbergstraße 26
D-32758 Detmold
Germany

www.weidmueller.com

Технические данные

Важное примечание

Сведения об изделии

WAS/WAZ6 TTA – это универсальный преобразователь сигнала и максимальный выключатель, конфигурируемый с ПК. Это разделитель, датчик, линеаризатор и максимальный выключатель в одном модуле. Сочетание наилучших свойств и чрезвычайно широкой возможности конфигурирования делает TTA уникальным устройством. TTA точно и стабильно работает со всеми стандартными типами датчиков в широком диапазоне окружающих температур и напряжений.

- Универсальные входные сигналы: сигналы температуры, например, от термометров сопротивления и термопар, а также от потенциометров, датчиков частоты и сигналов по напряжению и току DC
- Вход с питанием от токовой петли или пассивный
- Напряжение питания широкого диапазона 18...264 В AC/DC
- Заданная пользователем линеаризация
- Входы и выходы конфигурируются с ПК
- Аналоговый и релейный выход в комбинации
- Диапазон окружающей температуры -40...70 °C

Присоединение к ПК осуществляется через USB-интерфейс CBX200.
WAS/WAZ6 TTA опционально предлагается также с сертификатом ATEX зона 2 и UL C1D2.

Сертификаты

Сертификаты



ROHS	Соответствовать
UL File Number Search	E141197

Загрузки

Одобрение / сертификат / документ о соответствии	ATEX certification DNV GL Certificate Declaration of Conformity
Технические данные	EPLAN, WSCAD
Программное обеспечение	Install_TTASet_V107.zip
Пользовательская документация	Manual_english, deutsch, france Instruction sheet

WAZ6 TTA

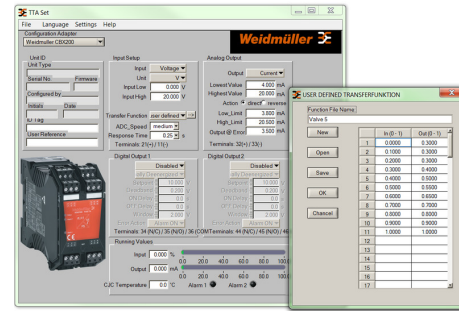
Weidmüller Interface GmbH & Co. KG
 Klingenbergstraße 26
 D-32758 Detmold
 Germany

www.weidmueller.com

Изображения



Screenshot of TTA Set software

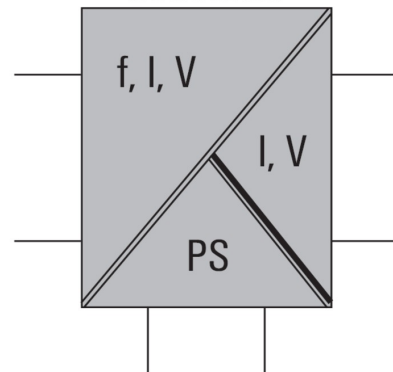


example of user defined transfer function for assigning customized output values

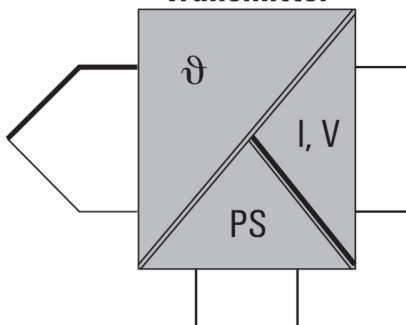


connection to your PC

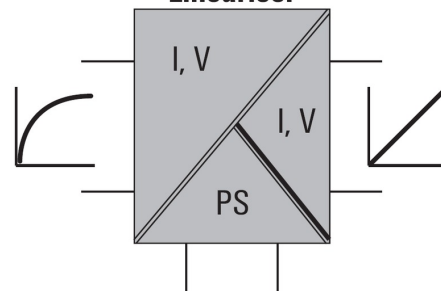
Converter



Transmitter



Lineariser



WAZ6 TTA

Weidmüller Interface GmbH & Co. KG
 Klingenbergstraße 26
 D-32758 Detmold
 Germany

www.weidmueller.com

Изображения

Подобно иллюстрации

