

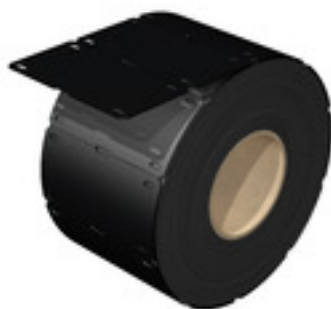
SFX 30/60 MM SW**Weidmüller Interface GmbH & Co. KG**

Klingenbergstraße 26

D-32758 Detmold

Germany

www.weidmueller.com

**Wysoko elastyczne: SFX**

Oznaczniki SFX są stosowane przez użytkowników, którzy wolą klasyczne rozwiązania z opaską kablową. Kable nie zawsze są prowadzone w linii prostej. Dlatego oznaczniki SFX są wytwarzane z bardzo elastycznego poliuretanu. Oznacznik dopasowuje się do krzywizny kabla i daje się łatwo zamknąć.

Ogólne dane zamówieniowe

Wykonanie	SlimFix, Znaczniki kabli i przewodów, 7 - , {Reference (AttributeDefinition) not found: pAttr74196859207437}, czarny
Nr zam.	2519120000
Typ	SFX 30/60 MM SW
GTIN (EAN)	4050118531275
Ilość	300 Szt.
Kompatybilna drukarka	2599430000 2599440000

Data sporządzenia 21 marca 2021 00:04:59 CET

SFX 30/60 MM SW**Weidmüller Interface GmbH & Co. KG**

Klingenbergstraße 26

D-32758 Detmold

Germany

www.weidmueller.com

Dane techniczne**Wymiary i ciężary**

Głębokość	0,6 mm	Głębokość (cale)	0,024 inch
Masa netto	1,443 g	Szerokość	32 mm
Szerokość (cale)	1,26 inch	Wysokość	60 mm
Wysokość (cale)	2,362 inch		

Temperatury

Zakres temperatury stosowania -40...90 °C

Dane ogólne

Barwny	czarny	Halogenki	Nie
Ilość na rolkę	300	Klasa palności wg UL 94	HB
Szerokość	32 mm	Wielkość pola opisowego	45 x 29,5 mm
Wykonanie	bezhalogenowy	Zakres temperatury stosowania	-40...90 °C
tworzywo	Poliuretan	zakres temperatur roboczych, maks.	90 °C
zakres temperatur roboczych, min.	-40 °C		

Markery przewodów i kabli

Halogenki	Nie	Pasująca opaska kablowa	Tworzywo sztuczne
Przejście opaski kablowej	Płaskie	Szerokość pola tekstowego	45 mm
Wysokość pola tekstowego	29,5 mm	Zewnętrzna średnica przewodu	7 -
Zewnętrzna średnica przewodu, min.	7 mm		

Klasyfikacje

ETIM 6.0	EC001530	ETIM 7.0	EC001530
ECLASS 9.0	27-40-04-01	ECLASS 9.1	27-40-04-01
ECLASS 10.0	27-40-04-01	ECLASS 11.0	27-28-11-02

Dopuszczenia

ROHS Zgodny

PobieranieDane projektowe [EPLAN](#)

SFX 30/60 MM SW

Weidmüller Interface GmbH & Co. KG
Klingenbergstraße 26
D-32758 Detmold
Germany

www.weidmueller.com

Rysunki

