

SFX 30/60 MM SW

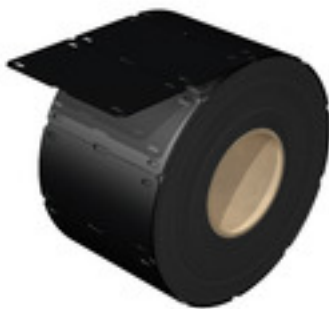
Weidmüller Interface GmbH & Co. KG

Klingenbergstraße 26

D-32758 Detmold

Germany

www.weidmueller.com



Hochbiegsam: SFX

Zur Kabelkennzeichnung sind SFX-Markierer die bevorzugte Wahl, wenn Sie die klassische Lösung einer Kabelbinderbefestigung wählen. Es liegt in der Natur eines Kabels, dass es nicht gerade verlaufen muss. Entsprechend geht das Materialkonzept der SFX-Markierer mit hochflexiblem Polyurethan auf diesen Umstand ein. Der Markierer folgt jeder Biegung des Kabels und legt sich widerstandslos an.

Allgemeine Bestelldaten

Ausführung	SlimFix, Leiter- und Kabelmarkierer, 7 - , {Reference (AttributeDefinition) not found: pAttr74196859207437}, schwarz
Best.-Nr.	2519120000
Typ	SFX 30/60 MM SW
GTIN (EAN)	4050118531275
VPE	300 Stück
kompatibler Drucker	2599430000 2599440000

Erstellungs-Datum 4. April 2021 19:47:15 MESZ

Katalogstand 12.03.2021 / Technische Änderungen vorbehalten

SFX 30/60 MM SW

Weidmüller Interface GmbH & Co. KG
 Klingenbergstraße 26
 D-32758 Detmold
 Germany

www.weidmueller.com

Technische Daten

Abmessungen und Gewichte

Breite	32 mm	Breite (inch)	1,26 inch
Höhe	60 mm	Höhe (inch)	2,362 inch
Nettogewicht	1,443 g	Tiefe	0,6 mm
Tiefe (inch)	0,024 inch		

Temperaturen

Einsatztemperaturbereich	-40...90 °C
--------------------------	-------------

Allgemeine Angaben

Anzahl je Rolle	300	Ausführung	halogenfrei
Breite	32 mm	Brennbarkeitsklasse nach UL 94	HB
Einsatztemperaturbereich	-40...90 °C	Einsatztemperaturbereich, max.	90 °C
Einsatztemperaturbereich, min.	-40 °C	Farbe	schwarz
Halogene	Nein	Schriftfeldgröße	45 x 29.5 mm
Werkstoff	Polyurethane		

Leiter- und Kabelmarkierer

Geeigneter Kabelbinder	Kunststoff	Halogene	Nein
Kabelbinderdurchführung	Flach	Leiteraußendurchmesser	7 -
Leiteraußendurchmesser, min.	7 mm	Textfeldbreite	45 mm
Textfeldhöhe	29,5 mm		

Klassifikationen

ETIM 6.0	EC001530	ETIM 7.0	EC001530
ECLASS 9.0	27-40-04-01	ECLASS 9.1	27-40-04-01
ECLASS 10.0	27-40-04-01	ECLASS 11.0	27-28-11-02

Zulassungen

ROHS	Konform
------	---------

Downloads

Engineering-Daten	EPLAN
-------------------	-----------------------

Datenblatt

SFX 30/60 MM SW

Weidmüller Interface GmbH & Co. KG
Klingenbergstraße 26
D-32758 Detmold
Germany

www.weidmueller.com

Zeichnungen

