

**IE-FCI-PWB-DE-OR****Weidmüller Interface GmbH & Co. KG**

Klingenbergstraße 26

D-32758 Detmold

Germany

www.weidmueller.com



FrontCom® Vario łączy wiele funkcji w jednej ramce. Układ łatwy w montażu, możliwość szerokiego wyboru spośród modułów danych, sygnałów i zasilania. Oprócz wyjątkowo zwartej konstrukcji, FrontCom® Vario oferuje liczne parametry produktowe zapewniające, iż Państwa prace projektowe i wykonawcze będą bezpieczne i szybkie, a zarazem przyszłościowe. Co więcej system FrontCom® Vario charakteryzuje się atrakcyjną konstrukcją obudowy, zapewniającą także najwyższą odporność na uderzenia oraz w pełni odpowiadającą wymaganiom stopnia ochrony IP65.

**Ogólne dane zamówieniowe**

Wykonanie	FrontCom, Wkład złącza zasilania duży, Typ F, Złącze żeńskie, DE, pomarańczowy
Nr zam.	<a href="#">1554000000</a>
Typ	IE-FCI-PWB-DE-OR
GTIN (EAN)	4050118360806
Ilość	1 Szt.

Data sporządzenia 19 marca 2021 10:09:43 CET

Aktualizacja katalogu 12.03.2021 / Zmiany techniczne zastrzeżone

## IE-FCI-PWB-DE-OR

Weidmüller Interface GmbH &amp; Co. KG

Klingenbergstraße 26

D-32758 Detmold

Germany

www.weidmueller.com

## Dane techniczne

## Wymiary i ciężary

Ciężar	37 g	Masa netto	34,028 g
--------	------	------------	----------

## Temperatury

Temperatura eksploatacyjna	-5 °C...50 °C
----------------------------	---------------

## Dane techniczne

Podstawowy materiał obudowy	Poliwęglan (PC)	Prąd znamionowy	16 A
napięcie znamionowe (AC)	250 V		

## Przewody zaciskane

Długość odizolowania	10 mm		
Przekrój poprzeczny przyłączanego przewodu, bardzo elastyczny bez końcówki tulejkowej	min.	1,5 mm <sup>2</sup>	
	maks.	2,5 mm <sup>2</sup>	
Przekrój poprzeczny przyłączanego przewodu, bardzo elastyczny bez końcówki tulejkowej	1.5 ... 2.5 mm <sup>2</sup>		
Przekrój poprzeczny przyłączanego przewodu, bardzo elastyczny z końcówką tulejkową	1.5 ... 1.5 mm <sup>2</sup>		
Przekrój poprzeczny przyłączanego przewodu, bardzo elastyczny z końcówką tulejkową	maks.	1,5 mm <sup>2</sup>	
	min.	1,5 mm <sup>2</sup>	
Przekrój poprzeczny przyłączanego przewodu, elastyczny bez końcówki tulejkowej	maks.	2,5 mm <sup>2</sup>	
	min.	1,5 mm <sup>2</sup>	
Przekrój poprzeczny przyłączanego przewodu, elastyczny bez końcówki tulejkowej	1.5 ... 2.5 mm <sup>2</sup>		
Przekrój poprzeczny przyłączanego przewodu, elastyczny z końcówką tulejkową	1.5 ... 1.5 mm <sup>2</sup>		
Przekrój poprzeczny przyłączanego przewodu, elastyczny z końcówką tulejkową	maks.	1,5 mm <sup>2</sup>	
	min.	1,5 mm <sup>2</sup>	
Przekrój poprzeczny przyłączanego przewodu, sztywny	1.5 ... 2.5 mm <sup>2</sup>		
Przekrój poprzeczny przyłączanego przewodu, sztywny	maks.	2,5 mm <sup>2</sup>	
	min.	1,5 mm <sup>2</sup>	
Rodzaj przyłącza	PUSH IN		

## Dane ogólne

Czoło złącza	Typ F	Stopień ochrony	IP20
Typ wkładki	Wkład złącza zasilania duży		

## Standardy ogólne

Nr certyfikatu (GERMLLOYD)	13866-15
----------------------------	----------

**IE-FCI-PWB-DE-OR****Weidmüller Interface GmbH & Co. KG**

Klingenbergstraße 26

D-32758 Detmold

Germany

www.weidmueller.com

**Dane techniczne****Klasyfikacje**

ETIM 6.0	EC001121	ETIM 7.0	EC001121
ECLASS 9.0	27-44-03-90	ECLASS 9.1	27-18-90-90
ECLASS 10.0	27-44-03-90	ECLASS 11.0	27-44-03-90

**Dopuszczenia**

Dopuszczenia



ROHS

Zgodny

**Pobieranie**

Dopuszczenie/Certyfikat/Deklaracja zgodności

[GL\\_FrontCom](#)

Dane projektowe

[STEP](#)

Dokumentacja użytkownika

[MAN IE GUIDE DE](#)[MAN IE GUIDE EN](#)[Socket Insert Overview EN](#)[Socket Insert Overview DE](#)[Designation key / Type key](#)

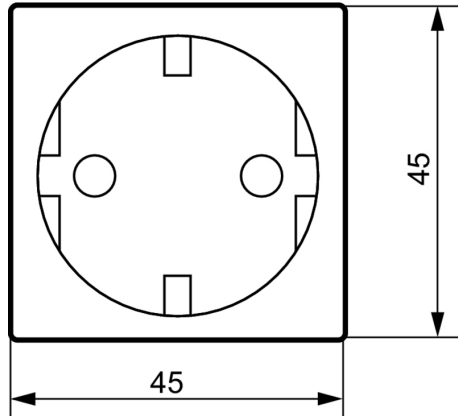
**IE-FCI-PWB-DE-OR**

**Weidmüller Interface GmbH & Co. KG**  
Klingenbergstraße 26  
D-32758 Detmold  
Germany

[www.weidmueller.com](http://www.weidmueller.com)

**Rysunki**

**Rysunek wymiarowy**



**Rysunek wymiarowy**

