

HDC MHE 4X FP

Weidmüller Interface GmbH & Co. KG

Klingenbergstraße 26

D-32758 Detmold

Germany

www.weidmueller.com

Zdjęcie produktu



Uniwersalny

Cztery różne wielkości modułów pozwalają na znaczne oszczędności miejsca. Mała podziałka oznacza także możliwość optymalizacji konstrukcji.

Ogólne dane zamówieniowe

Wykonanie	Signal module
Nr zam.	2636060000
Typ	HDC MHE 4X FP
GTIN (EAN)	4050118692808
Ilość	1 Szt.

HDC MHE 4X FP**Weidmüller Interface GmbH & Co. KG**

Klingenbergstraße 26

D-32758 Detmold

Germany

www.weidmueller.com

Dane techniczne**Wymiary i ciężary**

Głębokość	70,5 mm	Głębokość (cale)	2,776 inch
Masa netto	28 g	Szerokość	7,15 mm
Szerokość (cale)	0,281 inch	Wysokość	63 mm
Wysokość (cale)	2,48 inch		

Temperatury

Temperatura graniczna	-40 °C ... 125 °C
-----------------------	-------------------

Zgodność produktu z wymogami środowiska naturalnego

REACH SVHC	Potassium perfluorobutane sulfonate 29420-49-3
------------	--

Dane ogólne

Cykle wpinania	≥ 500	Kategoria przepięciowa	III
Klasa palności wg UL 94	V-0	Liczba biegunów	4
Liczba potencjałów	4	Napięcie pomiarowe (DIN EN 61984)	250 V
Napięcie pomiarowe według UL/CSA	600 V	Prąd pomiarowy (DIN EN 61984)	16 A
Stopień zanieczyszczenia	3	Typ	złącze żeńskie
Typoszereg	ModuPlug	Udarowe napięcie pomiarowe (DIN EN 61984)	4 kV
Wymagane otwory wtykowe	0,5	Wytrzymałość izolacji	10 ¹² Ω
tworzywo	Poliwęglan, wzmocniony włóknem szklanym		

Dane połączenia ochronnego

Rodzaj przyłącza PE	złącze śrubowe nad ramą modułu
---------------------	--------------------------------

Wersja

Długość usunięcia izolacji przyłącza pomiarowego	10 mm	Przekrój przyłącza przewodu, maks.	2,5 mm ²
Przekrój przyłącza przewodu, min.	0,5 mm ²	Rodzaj przyłącza	PUSH IN z aktuatorem
przekrój przyłącza przewodu AWG, min.	AWG 20	przekrój przyłączeniowy przewodu AWG, maks.	AWG 14

Klasyfikacje

ETIM 6.0	EC002312	ETIM 7.0	EC002312
ECLASS 9.0	27-44-02-92	ECLASS 9.1	27-44-02-18
ECLASS 10.0	27-44-02-92	ECLASS 11.0	27-44-02-92

Ważna informacja

Informacje produktowe

HDC MHE 4X FP

Weidmüller Interface GmbH & Co. KG
Klingenbergstraße 26
D-32758 Detmold
Germany

www.weidmueller.com

Dane techniczne

Dopuszczenia

Dopuszczenia



UL File Number Search

E92202

Pobieranie

Dopuszczenie/Certyfikat/Deklaracja zgodności

[Manufacturer's declaration](#)

Powiadomienie o zmianie produktu

[Technical change - EN](#)

[Technical change - DE](#)

Broszura/Katalog

[Catalogues in PDF-format](#)

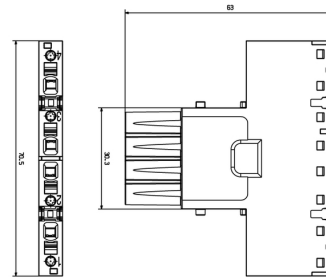
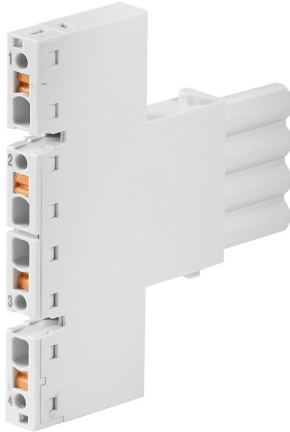
HDC MHE 4X FP

Weidmüller Interface GmbH & Co. KG
 Klingenbergstraße 26
 D-32758 Detmold
 Germany

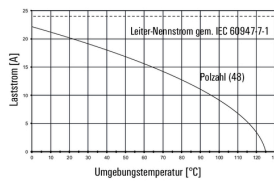
Rysunki

www.weidmueller.com

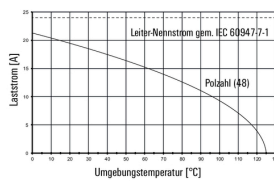
Zdjęcie produktu



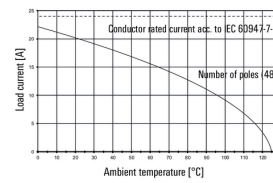
HDC MHE 4X MQT mit HDC MHE 4FQT / H07V-K2,5



HDC MHE 4X FQT mit HDC MHE 4MQT / H07V-K2,5



HDC MHE 4X MQT with HDC MHE 4FQT / H07V-K2.5



HDC MHE 4X FQT with HDC MHE 4MQT / H07V-K2.5

