

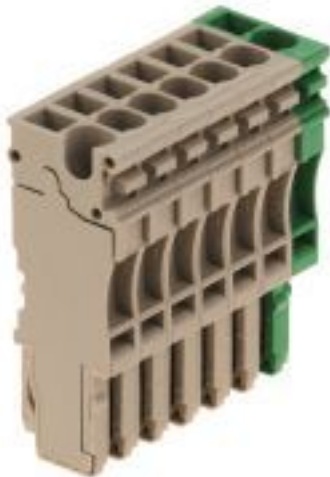
ZP 2.5/1AN/7 GN/BE**Weidmüller Interface GmbH & Co. KG**

Klingenbergstraße 26

D-32758 Detmold

Germany

www.weidmueller.com

Изображение изделия**Электромонтаж в зданиях**

Для монтажа в зданиях мы предлагаем комплексную систему, основанную на медной рейке 10×3 и состоящую из идеально согласованных компонентов — от установочных, распределительных клеммных колодок и клеммных колодок для нулевого провода до полного набора принадлежностей, таких как шины и держатели шин.

Основные данные для заказа

Исполнение	Z-серия, Промышленный разъем, бежевый, Непосредственный монтаж
Номер для заказа	1867140000
Тип	ZP 2.5/1AN/7 GN/BE
GTIN (EAN)	4032248471874
Кол.	25 Шт.

ZP 2.5/1AN/7 GN/BE

Weidmüller Interface GmbH & Co. KG

Klingenbergstraße 26

D-32758 Detmold

Germany

www.weidmueller.com

Технические данные

Размеры и массы

Высота	16 мм	Высота (в дюймах)	0,63 inch
Глубина	41 мм	Глубина (дюймов)	1,614 inch
Масса нетто	22,28 g	Ширина	35,7 мм
Ширина (в дюймах)	1,406 inch		

Температуры

Температура хранения	-25 °C...55 °C	Температура при длительном использовании, мин.	-50 °C
Температура при длительном использовании, макс.	120 °C		

Расчетные данные согласно CSA

Макс. сечение провода (cCSAusX)	12 AWG	Мин. сечение провода (cCSAusX)	26 AWG
Напряжение, класс C (cCSAus)	300 V	Напряжение, класс D (cCSAus)	600 V
Сертификат № (cCSAus)	154685-1460993	Ток, класс C (cCSAus)	20 A
Ток, класс D (cCSAus)	5 A		

Расчетные данные согласно UL

Напряжение, класс C (cURus)	300 V	Напряжение, класс D (cURus)	600 V
Разм. провода Заводская электропроводка, макс. (cURus)	12 AWG	Разм. провода Заводская электропроводка, мин. (cURus)	26 AWG
Разм. провода Электропроводка полевого уровня, макс. (cURus)	12 AWG	Разм. провода Электропроводка полевого уровня, мин. (cURus)	26 AWG
Сертификат № (cURus)	E60693	Ток, класс C (cURus)	20 A
Ток, класс D (cURus)	5 A		

Дополнительные технические данные

Вид монтажа	втычной	Открытые страницы	закрытый
Указание по установке	Непосредственный монтаж		

Общие сведения

Количество полюсов	7	Поперечное сечение подключаемого провода AWG, макс.	AWG 26
Поперечное сечение подключаемого провода AWG, мин.	AWG 12	Указание по установке	Непосредственный монтаж

Параметры системы

Исполнение	вилочный комплект, втычной, Пружинное соединение	Требуется концевая пластина	Нет
Количество уровней	1	Количество контактных гнезд на уровень	1
Уровни с внутр. перемычками	Нет	Соединение PE	Да

ZP 2.5/1AN/7 GN/BE

Weidmüller Interface GmbH & Co. KG

Klingenbergstraße 26

D-32758 Detmold

Germany

www.weidmueller.com

Технические данные

Расчетные данные

Потери мощности по стандарту IEC 60947-7-х	0,77 W	Расчетное сечение	2,5 mm ²
Номинальное напряжение	500 V	Расчетное напряжение относительно соседней клеммы	500 V
Макс. напряжение зажимной опоры и вставной системы	690 V	Номинальный ток	24 A
Ток при макс. проводнике	24 A	Объемное сопротивление по стандарту IEC 60947-7-х	1,33 mΩ
Номинальное импульсное напряжение	6 kV	Расчетное импульсное напряжение относительно соседней клеммы	6 kV

Характеристики материала

Материал	Материал Wemid	Цветовой код	зеленый, Темно-бежевый
Класс пожаростойкости UL 94	V-0		

Зажимаемые провода (расчетное соединение)

Вид соединения	Втычное соединение	Диапазон зажима, макс.	4 mm ²
Диапазон зажима, мин.	0,13 mm ²	Длина зачистки изоляции	10 мм
Калибровая пробка согласно 60 947-1 A2		Количество соединений	7
Направление соединения	сверху	Поперечное сечение подключаемого провода AWG, макс.	AWG 26
Поперечное сечение подключаемого провода AWG, мин.	AWG 12	Размер лезвия	0,6 x 3,5 мм
Сечение подключаемого проводника, тонкопроволочного, макс.	4 mm ²	Сечение соединения проводов, твердое ядро, макс.	4 mm ²
Сечение соединения проводов, твердое ядро, мин.	0,5 mm ²	Сечение соединения проводов, тонкий скрученный с кабельными наконечниками DIN 46228/1, макс.	2,5 mm ²
Сечение соединения проводов, тонкий скрученный с кабельными наконечниками DIN 46228/1, мин.	0,5 mm ²		

Классификации

ETIM 6.0	EC002848	ETIM 7.0	EC002848
ECLASS 9.0	27-14-11-92	ECLASS 9.1	27-14-11-92
ECLASS 10.0	27-14-11-92	ECLASS 11.0	27-14-11-92

Сертификаты

Сертификаты



ROHS Соответствовать

UL File Number Search E60693

ZP 2.5/1AN/7 GN/BE

Weidmüller Interface GmbH & Co. KG
Klingenbergstraße 26
D-32758 Detmold
Germany

www.weidmueller.com

Технические данные

Загрузки

Одобрение / сертификат / документ о соответствии	EAC certificate DNVGL certificate CB Testreport CB Certificate
Технические данные	STEP
Технические данные	EPLAN, WSCAD, Zuken E3.S
Пользовательская документация	StorageConditionsTerminalBlocks