

KLIPPON K5 4M20WCSS EX

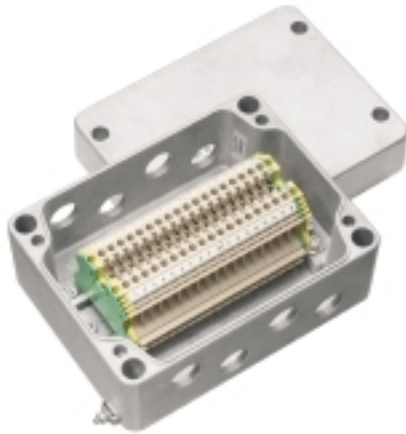
Weidmüller Interface GmbH & Co. KG

Klingenbergstraße 26

D-32758 Detmold

Germany

www.weidmueller.com



Zur Installation von Signal-/ Energieversorgung oder Verteilung in explosionsgefährdeten Bereichen stehen unterschiedliche Typen von Klemmenkästen zur Verfügung. Die Klemmenkästen sind explosionsgeschützte Betriebsmittel, zugelassen für den Einsatz in Ex-Bereichen der Zonen 0, 1, 2 sowie 20, 21, 22. Sie sind gemäß den aktuellen internationalen Standards Ex e, Ex ia und Ex tb zugelassen. Durch kundenspezifische Konfiguration sind diese Klemmenkästen die optimale Lösung für jede Anwendung. Wählen Sie mit Hilfe der Produktübersicht selbst die für Sie passende Lösung!

Kombinieren Sie Gehäuse mit oder ohne Gewindebohrungen, mit einer passenden Tragschiene oder fertig bestückter Klemmenleiste. Wir haben eine kleine Auswahl für Sie zusammen gestellt, aber gerne konfigurieren wir Ihre individuelle Lösung.

Eigenschaften:

- Erhältlich in den verschiedensten Ausführungen auf Kundenwunsch
- Internationale Zulassungen, auch neben IECEx, ATEX und EAC weitere Zulassungen erhältlich
- Hohe Qualität durch den Einsatz von bewährten Grundprodukten der Marke Klippon®

Allgemeine Bestelldaten

Ausführung	Klemmenkasten, ATEX II 2GD T85°C Ex e II T6, KLIPPON K5 EX, KL SET 18W4 S, Bohrungen Seite A: 4 x M20x1,5, Bohrungen Seite B: 4 x M20x1,5
Best.-Nr.	8000004218
Typ	KLIPPON K5 4M20WCSS EX
GTIN (EAN)	4032248986620
VPE	1 Stück
Referenzprodukt	9526930000

KLIPPON K5 4M20WCSS EX

Weidmüller Interface GmbH & Co. KG
 Klingenbergstraße 26
 D-32758 Detmold
 Germany

www.weidmueller.com

Technische Daten

Abmessungen und Gewichte

Nettogewicht 1.740 g

Umweltanforderungen

REACH SVHC Lead 7439-92-1

Zertifikatsnummern Gehäuse

Zertifikat-Nr. (EAC)	RUC-DE.BE02.B.00173	Zertifikat-Nr. Klemmenkasten (ATEX)	IBExU12ATEX1145 X
Zertifikat-Nr. Klemmenkasten (EAC)	RU C-DE.ГБ08.B.01328	Zertifikat-Nr. Klemmenkasten (IECEx)	IECEx IBE 13.0002X

Gehäuse

Bohrungen Seite A	4 x M20x1,5	Bohrungen Seite B	4 x M20x1,5
Werkstoff	Aluminium AlSi12		

Klassifikationen

ETIM 6.0	EC002503	ETIM 7.0	EC002503
ECLASS 9.0	27-18-05-02	ECLASS 9.1	27-18-05-90
ECLASS 10.0	27-18-05-02	ECLASS 11.0	27-18-05-02

Zulassungen

Zulassungen



ROHS Konform

Downloads

Zulassung / Zertifikat /
 Konformitätsdokument [IBEXU12ATEX1145X](#)
[IECExIBE13.0002X](#)

KLIPPON K5 4M20WCSS EX

Weidmüller Interface GmbH & Co. KG
Klingenbergstraße 26
D-32758 Detmold
Germany

www.weidmueller.com

Zeichnungen

