

ACT20M-BAI-AO-S**Weidmüller Interface GmbH & Co. KG**

Klingenbergstraße 26

D-32758 Detmold

Germany

www.weidmueller.com

**Zdjęcie produktu, Rzeczywisty
wygląd może różnić się od
przedstawionego na ilustracji.**

**ACT20M: smukłe**

- Bezpieczne i zajmujące niewiele miejsca (6 mm) moduły do separacji i przetwarzania sygnałów
- Szybki montaż zasilacza na szynie montażowej DIN CH20M
- Łatwe konfigurowanie przy użyciu mikroprzełącznika lub oprogramowania FDT/DTM
- Aprobaty, takie jak ATEX, IECEX, GL, DNV
- Wysoka odporność na zakłócenia

Ogólne dane zamówieniowe

Wykonanie	Przetwornik sygnału/separator, konfigurowalny, Wejście : I/U/dwukierunkowy I, Wyjście : I/U/ dwukierunkowy I
Nr zam.	1375450000
Typ	ACT20M-BAI-AO-S
GTIN (EAN)	4050118236736
Ilość	1 Szt.

Data sporządzenia 18 marca 2021 21:58:20 CET

Aktualizacja katalogu 12.03.2021 / Zmiany techniczne zastrzeżone

ACT20M-BAI-AO-S

Weidmüller Interface GmbH & Co. KG

Klingenbergstraße 26

D-32758 Detmold

Germany

www.weidmueller.com

Dane techniczne

Wymiary i ciężary

Głębokość	114,3 mm	Głębokość (cale)	4,5 inch
Masa netto	80 g	Szerokość	6,1 mm
Szerokość (cale)	0,24 inch	Wysokość	112,5 mm
Wysokość (cale)	4,429 inch		

Temperatury

Temperatura magazynowania	-40 °C...85 °C	Temperatura eksploatacyjna	-25 °C...70 °C
Wilgotność	40°C / 93% wilgotności względnej, bez kondensacji		

Prawdopodobieństwo usterki

MTBF	181 Years
------	-----------

Zgodność produktu z wymogami środowiska naturalnego

REACH SVHC	Lead 7439-92-1
------------	----------------

Wejście

Prąd wejściowy	konfigurowalne, -10 mA...0...+10 mA, -20 mA...0...+20 mA	Spadek napięcia, wejście prądowe	1 V przy 20 mA
czujnik	Źródło napięcia, Źródło prądu	liczba wejść	1
napięcie wejściowe	konfigurowalny, -5 V...0...+5 V, -10 V...0...+10 V	rezystancja wejścia napięcie	≥ 1 MΩ

Wyjście

Impedancja wejściowa napięcie	≥ 10 kΩ	Liczba wyjść	1
Napięcie wyjściowe, uwaga	konfigurowalne, 0(2)...10 V, 0(1) - 5 V	Prąd impedancji obciążenia	≤ 600 Ω
Prąd wyjściowy	konfigurowalne, 0...20 mA, 4...20 mA	częstotliwość graniczna (-3 dB)	≥ 100 Hz, 10 Hz

Informacje ogólne

Czas odpowiedzi skokowej	≤ 7 ms, ≤ 100 ms, Konfigurowalny	
Delivery state	Bandwidth: 100 Hz // Input: -10...10 V // Output: 0...20 mA	
Delivery state	Setting parameters	Szerokość pasma
	Konfiguracja	100 Hz
	Setting parameters	Wejście
	Konfiguracja	-10...10 V
	Setting parameters	Wyjście
Konfiguracja	0...20 mA	
Konfiguracja	Mikroprzeźcznik	
Pobór mocy, maks.	0,8 W	
Pobór mocy, typ.	0,56 W	
Rodzaj przyłącza	złącze śrubowe	
Separacja galwaniczna	4-drogowy separator;	
Szyna	TS 35	
Współczynnik temperaturowy	< 0,01% nap./°C (TU)	
Zasilanie	24 V DC ± 30 %	

Data sporządzenia 18 marca 2021 21:58:20 CET

ACT20M-BAI-AO-S**Weidmüller Interface GmbH & Co. KG**

Klingenbergstraße 26

D-32758 Detmold

Germany

www.weidmueller.com

Dane techniczne

dokładność < 0,05 % zakresu pomiaru

Koordinacja izolacji

Kategoria przepięciowa	II	Napięcie izolacji	2,5 kV _{efekt.} / 1 min.
Normy EMV	IEC 61326-1, NE 21	Separacja galwaniczna	4-drogowy separator;
Stopień zanieczyszczenia	2	napięcie nominalne	300 V _{eff}

dane dla zastosowań w strefach zagrożenia wybuchem (ATEX)

Oznakowanie II 3 G Ex nA IIC T4 Gc

Dane przyłączeniowe

Rodzaj przyłącza	złącze śrubowe	Moment obrotowy dociągający, min.	0,4 Nm
Moment obrotowy dociągający, maks.	0,6 Nm	Zakres zacisków przyłącza pomiarowego	2,5 mm ²
Zakres zaciskania, min.	0,5 mm ²	Zakres zaciskania, maks.	2,5 mm ²
przekrój przyłącza przewodu AWG, min.	AWG 30	przekrój przyłączeniowy przewodu AWG, maks.	AWG 14

Klasyfikacje

ETIM 6.0	EC002653	ETIM 7.0	EC002653
ECLASS 9.0	27-21-01-20	ECLASS 9.1	27-21-01-20
ECLASS 10.0	27-21-01-20	ECLASS 11.0	27-21-01-20

Karty specyfikacji przetargowych

Krótką specyfikacja	Konwerter standardowych sygnałów bipolarnych 1-kanałowy konwerter sygnałów, szerokość 6,1 mm, z zasilaniem zewnętrznym, do transmisji oraz separowania analogowych sygnałów stałoprądowych +/- 10 mA lub +/- 20 mA oraz sygnałów napięciowych +/- 5 V or +/- 10 V. Sygnały wejściowy i wyjściowy można konfigurować mikroprzełącznikami.
---------------------	---

Ważna informacja

Informacje produktowe	Przetwornik sygnałowy DC z możliwością konfiguracji ACT20M-BAI-AO-S separuje i przetwarza standardowe sygnały analogowe. Analogowy sygnał wejściowy jest liniowo przetwarzany na analogowy sygnał wyjściowy i separowany galwanicznie. Zasilanie jest galwanicznie odseparowane od wejścia i wyjścia, a odbywa się poprzez bezpośrednie podłączenie lub szynę montażową DIN Weidmüller (separacja 3-kierunkowa).
-----------------------	--

ACT20M-BAI-AO-S**Weidmüller Interface GmbH & Co. KG**

Klingenbergstraße 26

D-32758 Detmold

Germany

www.weidmueller.com

Dane techniczne**Dopuszczenia**

Dopuszczenia



ROHS	Zgodny
UL File Number Search	E337701

Pobieranie

Dopuszczenie/Certyfikat/Deklaracja zgodności	DNV-GL certificate FM certificate IECEX certificate ATEX certificate Declaration of Conformity
Dane projektowe	STEP
Dane projektowe	EPLAN, WSCAD, Zuken E3.S
Oprogramowanie	DIP switch configuration tool
Dokumentacja użytkownika	Instruction sheet

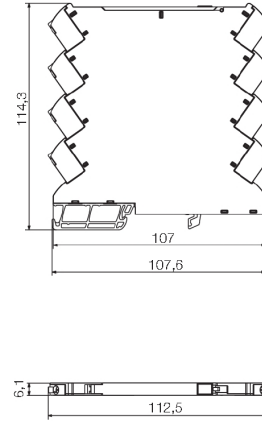
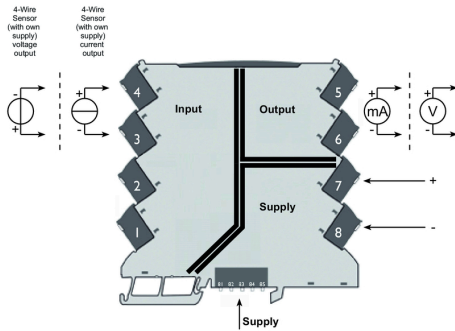
ACT20M-BAI-AO-S

Weidmüller Interface GmbH & Co. KG
 Klingenbergstraße 26
 D-32758 Detmold
 Germany

Rysunki

www.weidmueller.com

Schemat połączeń elektrycznych



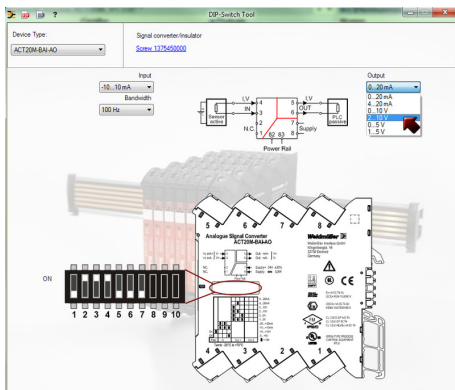
Power supply via the rail bus

DIP switch setting

Input Setup		Input range			
Bandwidth	1	2	3	4	
10 Hz	■	-10...+10 mA	■	■	
100 Hz		-20...+20 mA	■	■	
		-5...+5 V		■	
		-10...+10 V			

■ = ON

Output setup		Output range		
		5	6	7
	0...20 mA			
	4...20 mA		■	
	0...10 V	■		
	2...10 V	■	■	
	0...5 V	■		■
	1...5 V	■	■	■



example for DIP switch setting
 (with ACT20M-Tool software)