

## ACT20M-BAI-AO-S

**Weidmüller Interface GmbH & Co. KG**  
 Klingenbergstraße 26  
 D-32758 Detmold  
 Germany

www.weidmueller.com

### Produktbild, Abbildung ähnlich



#### ACT20M: Der Schmale

- Sicheres und platzsparendes (6 mm) Trennen und Wandeln
- Schnelle Installation der Spannungsversorgung über den CH20M-Tragschienenbus
- Leichte Konfiguration über DIP- Schalter oder FDT/DTM-Software
- Umfangreiche Zulassungen wie ATEX, IECEX, GL, DNV
- Robust gegen Störeinflüsse

#### Allgemeine Bestelldaten

Ausführung	Signalwandler/-trenner, konfigurierbar, Eingang : I / U / bidirektional I, Ausgang : I / U / bidirektional I
Best.-Nr.	<a href="#">1375450000</a>
Typ	ACT20M-BAI-AO-S
GTIN (EAN)	4050118236736
VPE	1 Stück

Erstellungs-Datum 1. April 2021 10:30:44 MESZ

Katalogstand 12.03.2021 / Technische Änderungen vorbehalten

## ACT20M-BAI-AO-S

**Weidmüller Interface GmbH & Co. KG**

Klingenbergstraße 26

D-32758 Detmold

Germany

www.weidmueller.com

## Technische Daten

### Abmessungen und Gewichte

Breite	6,1 mm	Breite (inch)	0,24 inch
Höhe	112,5 mm	Höhe (inch)	4,429 inch
Nettogewicht	80 g	Tiefe	114,3 mm
Tiefe (inch)	4,5 inch		

### Temperaturen

Lagertemperatur	-40 °C...85 °C	Betriebstemperatur	-25 °C...70 °C
Feuchtigkeit	40 °C / 93 % rel. Feuchte, keine Betauung		

### Ausfallwahrscheinlichkeit

MTBF	181 Years
------	-----------

### Umweltanforderungen

REACH SVHC	Lead 7439-92-1
------------	----------------

### Eingang

Anzahl Eingänge	1	Eingangsspannung	konfigurierbar, -5 V...0...+5 V, -10 V...0...+10 V
Eingangsstrom	konfigurierbar, -10 mA...0...+10 mA, -20 mA...0...+20 mA	Eingangswiderstand Spannung	≥ 1 MΩ
Sensor	Spannungsquelle, Stromquelle	Spannungsabfall Stromeingang	1 V bei 20 mA

### Ausgang

Anzahl der Ausgänge	1	Ausgangsspannung, Bemerkung	konfigurierbar, 0(2)...10 V, 0(1)...5 V
Ausgangsstrom	konfigurierbar, 0...20 mA, 4...20 mA	Grenzfrequenz (-3 dB)	≥ 100 Hz, 10 Hz
Lastwiderstand / Strom	≤ 600 Ω	Lastwiderstand Spannung	≥ 10 kΩ

### Allgemeine Angaben

Anschlussart	Schraubanschluss	
Auslieferungszustand	Einstellparameter	Bandbreite
	Konfiguration	100 Hz
	Einstellparameter	Eingang
	Konfiguration	-10...10 V
	Einstellparameter	Ausgang
	Konfiguration	0...20 mA
Auslieferungszustand	Bandbreite: 100 Hz // Eingang: -10...10 V // Ausgang: 0...20 mA	
Galvanische Trennung	4-Wege-Trenner;	
Genauigkeit	< 0,05 % des Messbereichs	
Konfiguration	DIP-Schalter	
Leistungsaufnahme, max.	0,8 W	
Leistungsaufnahme, typ.	0,56 W	
Sprungantwortzeit	≤ 7 ms, ≤ 100 ms, Konfigurierbar	
Temperaturkoeffizient	< 0,01% vom Span/°C (TU)	
Tragschiene	TS 35	
Versorgungsspannung	24 V DC ± 30 %	

Erstellungs-Datum 1. April 2021 10:30:44 MESZ

## ACT20M-BAI-AO-S

**Weidmüller Interface GmbH & Co. KG**

Klingenbergstraße 26

D-32758 Detmold

Germany

www.weidmueller.com

## Technische Daten

### Isolationskoordination

Bemessungsspannung	300 V <sub>eff</sub>	EMV-Normen	IEC 61326-1, NE 21
Galvanische Trennung	4-Wege-Trenner;	Isolationsspannung	2,5 kV <sub>eff</sub> / 1 min
Verschmutzungsgrad	2	Überspannungskategorie	II

### Daten für Ex- Anwendungen (ATEX)

Kennzeichnung	II 3 G Ex nA IIC T4 Gc
---------------	------------------------

### Anschlussdaten

Anschlussart	Schraubanschluss	Anzugsdrehmoment, min.	0,4 Nm
Anzugsdrehmoment, max.	0,6 Nm	Klemmbereich, Bemessungsanschluss	2,5 mm <sup>2</sup>
Klemmbereich, min.	0,5 mm <sup>2</sup>	Klemmbereich, max.	2,5 mm <sup>2</sup>
Leiteranschlussquerschnitt AWG, min.	AWG 30	Leiteranschlussquerschnitt AWG, max.	AWG 14

### Klassifikationen

ETIM 6.0	EC002653	ETIM 7.0	EC002653
ECLASS 9.0	27-21-01-20	ECLASS 9.1	27-21-01-20
ECLASS 10.0	27-21-01-20	ECLASS 11.0	27-21-01-20

### Ausschreibungstexte

Ausschreibungstext kurz	Bipolarer Normsignal-Wandler 1-kanalige Signalwandler in 6,1 mm Baubreite mit externer Spannungsversorgung, zur Übertragung, Trennung, analoger DC- Stromsignale +/- 10 mA oder +/- 20mA und -Spannungssignale +/- 5V oder +/- 10 V. Ein- und Ausgangssignale sind DIP-Switch konfigurierbar.
-------------------------	---

### Wichtiger Hinweis

Produkthinweis	Der konfigurierbare DC-Trennverstärker ACT20M-BAI-AO-S trennt und wandelt analoge Standardsignale. Ein analoges Eingangssignal wird in ein analoges Ausgangssignal linear gewandelt und galvanisch getrennt. Die Spannungsversorgung ist galvanisch von Ein- und Ausgang getrennt (3-Wege-Trennung) und erfolgt über eine Direktverdrahtung oder den Weidmüller-Tragschienenbus.
----------------	--

## ACT20M-BAI-AO-S

**Weidmüller Interface GmbH & Co. KG**  
Klingenbergstraße 26  
D-32758 Detmold  
Germany

www.weidmueller.com

## Technische Daten

### Zulassungen

Zulassungen



ROHS	Konform
UL File Number Search	E337701

### Downloads

Zulassung / Zertifikat / Konformitätsdokument	<a href="#">DNV-GL certificate</a> <a href="#">FM certificate</a> <a href="#">IECEx certificate</a> <a href="#">ATEX certificate</a> <a href="#">Declaration of Conformity</a>
Engineering-Daten	<a href="#">STEP</a>
Engineering-Daten	<a href="#">EPLAN, WSCAD, Zuken E3.S</a>
Software	<a href="#">DIP switch configuration tool</a>
Anwenderdokumentation	<a href="#">Instruction sheet</a>

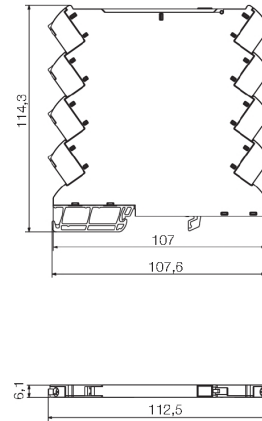
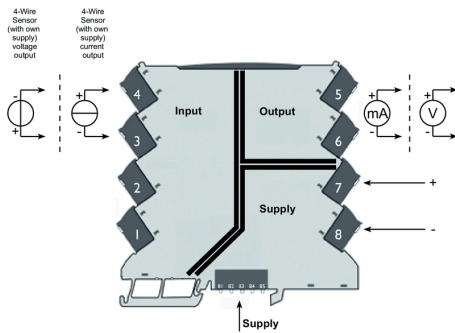
## ACT20M-BAI-AO-S

**Weidmüller Interface GmbH & Co. KG**  
 Klingenbergstraße 26  
 D-32758 Detmold  
 Germany

## Zeichnungen

www.weidmueller.com

### Anschlussbild



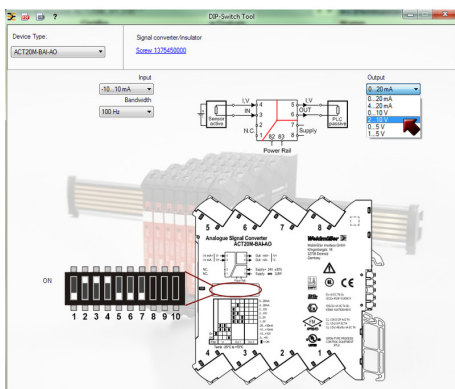
Power supply via the rail bus

### DIP switch setting

Input Setup					
Bandwidth	1	Input range	2	3	4
10 Hz	■	-10...+10 mA	■	■	■
100 Hz		-20...+20 mA	■	■	
		-5...+5 V			■
		-10...+10 V			

■ = ON

Output setup		Output range	5	6	7
		0...20 mA			
		4...20 mA		■	
		0...10 V	■		
		2...10 V	■	■	
		0...5 V	■		■
		1...5 V	■	■	■



example for DIP switch setting  
 (with ACT20M-Tool software)