

ACT20M-BAI-AO-S

Weidmüller Interface GmbH & Co. KG

Klingenbergstraße 26

D-32758 Detmold

Germany

www.weidmueller.com

Изображение изделия, Подобно иллюстрации



ACT20M: решение с тонким форм-фактором

- Безопасное разделение и преобразование сигналов с экономией пространства (6 мм)
- Быстрота установки блока питания с использованием шины монтажной рейки CH20M
- Удобство конфигурирования с помощью DIP-переключателя или программного обеспечения FDT/DTM
- Всесторонняя сертификация, такая как ATEX, IECEX, GL, DNV
- Высокая устойчивость к помехам

Основные данные для заказа

Исполнение	Преобразователь/делитель сигнала, конфигурируется, Вход : I/U/двунаправленный I, Выход : I/U/двунаправленный I
Номер для заказа	1375450000
Тип	ACT20M-BAI-AO-S
GTIN (EAN)	4050118236736
Кол.	1 Шт.

Дата создания 7 апреля 2021 г. 18:30:36 CEST

Статус каталога 12.03.2021 / Право на внесение технических изменений сохранено.

ACT20M-BAI-AO-S

Weidmüller Interface GmbH & Co. KG

Klingenbergstraße 26

D-32758 Detmold

Germany

www.weidmueller.com

Технические данные

Размеры и массы

Высота	112,5 мм	Высота (в дюймах)	4,429 inch
Глубина	114,3 мм	Глубина (дюймов)	4,5 inch
Масса нетто	80 g	Ширина	6,1 мм
Ширина (в дюймах)	0,24 inch		

Температуры

Температура хранения	-40 °C...85 °C	Рабочая температура	-25 °C...70 °C
Влажность	40 °C / отн. влажность 93 %, без образования конденсата		

Вероятность сбоя

MTBF	181 Years
------	-----------

Экологическое соответствие изделия

REACH SVHC	Lead 7439-92-1
------------	----------------

Вход

Входное сопротивление, напряжение	≥ 1 МОм	Входной ток	возможность конфигурирования, -10 mA...0...+10 mA, -20 mA... 0...+20 mA
Датчик	Источник напряжения, Источник тока	Количество входов	1
Напряжение	возможность конфигурирования, -5 V... 0...+5 V, -10 V...0...+10 V	Падение напряжения, токовый вход	1 В при 20 mA

Выход

Выходное напряжение, замечание	возможность конфигурирования, 0(2)...10 V, 0(1)...5 V	Выходной ток	возможность конфигурирования, 0...20 mA, 4...20 mA
Количество выходов	1	Предельная частота (-3 дБ)	≥ 100 Гц, 10 Гц
Сопротивление нагрузки, напряжение	≥ 10 КОм	Ток полного сопротивления нагрузки	≤ 600 Ом

Общие данные

Delivery state	Setting parameters	Полоса пропускания
	Конфигурация	100 Hz
	Setting parameters	Вход
	Конфигурация	-10...10 V
	Setting parameters	Выход
	Конфигурация	0...20 mA
Delivery state	Bandwidth: 100 Hz // Input: -10...10 V // Output: 0...20 mA	
Вид соединения	Винтовое соединение	
Время переходного процесса	≤ 7 мс, ≤ 100 мс, Настраиваемый	
Гальваническая развязка	размыкатель на 4 направления;	
Конфигурация	DIP-переключатель	
Напряжение питания	24 V DC ± 30 %	
Потребляемая мощность, макс.	0,8 W	
Потребляемая мощность, тип.	0,56 W	

Дата создания 7 апреля 2021 г. 18:30:36 CEST

Статус каталога 12.03.2021 / Право на внесение технических изменений сохранено.

ACT20M-BAI-AO-S

Weidmüller Interface GmbH & Co. KG
Klingenbergstraße 26
D-32758 Detmold
Germany

www.weidmueller.com

Технические данные

Рейка	TS 35
Температурный коэффициент	< 0,01% от диапазона/°C (TU)
Точность	< 0,05 % от диапазона измерения

Соответствие стандартам по изоляции

Гальваническая развязка	размыкатель на 4 направления;	Категория перенапряжения	II
Напряжение развязки	2,5 кВ _{действ.} / 1 мин.	Нормы по ЭМС	IEC 61326-1, NE 21
Расчетное напряжение	300 В _{эфф.}	Степень загрязнения	2

Данные для применения в зоне Ex (ATEX)

Обозначение	II 3 G Ex nA IIC T4 Gc
-------------	------------------------

Размеры

Вид соединения	Винтовое соединение	Момент затяжки, мин.	0,4 Nm
Момент затяжки, макс.	0,6 Nm	Диапазон размеров зажимаемых проводников, измерительное соединение,	2,5 mm ²
Диапазон зажима, мин.	0,5 mm ²	Диапазон зажима, макс.	2,5 mm ²
Поперечное сечение подключаемого провода AWG, мин.	AWG 30	Поперечное сечение подключаемого провода AWG, макс.	AWG 14

Классификации

ETIM 6.0	EC002653	ETIM 7.0	EC002653
ECLASS 9.0	27-21-01-20	ECLASS 9.1	27-21-01-20
ECLASS 10.0	27-21-01-20	ECLASS 11.0	27-21-01-20

Тендерные спецификации

Краткая спецификация	Преобразователь стандартных биполярных сигналов 1-канальный преобразователь сигналов, ширина 6,1 мм, с внешним электропитанием, для передачи и разделения аналоговых сигналов тока +/-10 мА или +/-20 мА и сигналов напряжения пост. тока +/-5 В или +/-10 В. Входные и выходные сигналы могут конфигурироваться с помощью DIP-переключателей.
----------------------	--

Важное примечание

Сведения об изделии	Настраиваемый преобразователь пост. тока ACT20M-BAI-AO-S развязывает и преобразует обычные аналоговые сигналы. Входной аналоговый сигнал линейно преобразуется в выходной аналоговый сигнал с обеспечением гальванической развязки. Источник питания гальванически развязан от входа и выхода, а питание осуществляется непосредственно по проводам или через шину DIN-рейки Weidmüller (3-проводная развязка).
---------------------	---

ACT20M-BAI-AO-S

Weidmüller Interface GmbH & Co. KG
 Klingenbergstraße 26
 D-32758 Detmold
 Germany

www.weidmueller.com

Технические данные**Сертификаты**

Сертификаты



ROHS	Соответствовать
UL File Number Search	E337701

Загрузки

Одобрение / сертификат / документ о соответствии	DNV-GL certificate FM certificate IECEX certificate ATEX certificate Declaration of Conformity
Технические данные	STEP
Технические данные	EPLAN, WSCAD, Zuken E3.S
Программное обеспечение	DIP switch configuration tool
Пользовательская документация	Instruction sheet

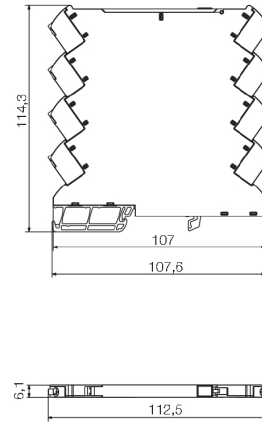
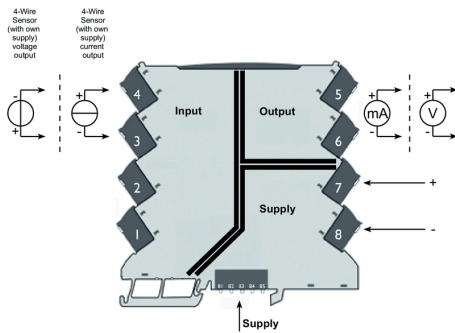
ACT20M-BAI-AO-S

Weidmüller Interface GmbH & Co. KG
 Klingenbergstraße 26
 D-32758 Detmold
 Germany

www.weidmueller.com

Изображения

Connection diagram



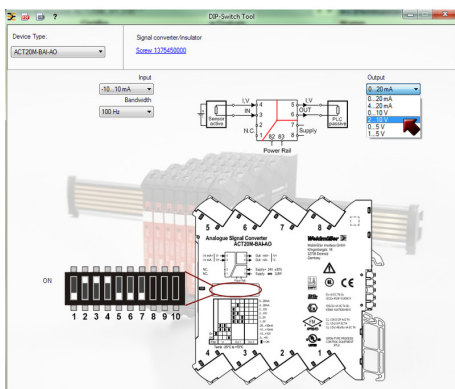
Power supply via the rail bus

DIP switch setting

Input Setup		Input range			
Bandwidth	1	2	3	4	
10 Hz	■	-10...+10 mA	■	■	
100 Hz		-20...+20 mA	■	■	
		-5...+5 V		■	
		-10...+10 V			

■ = ON

Output setup		Output range		
		5	6	7
	0...20 mA			
	4...20 mA		■	
	0...10 V	■		
	2...10 V	■	■	
	0...5 V	■		■
	1...5 V	■	■	■



example for DIP switch setting
 (with ACT20M-Tool software)