

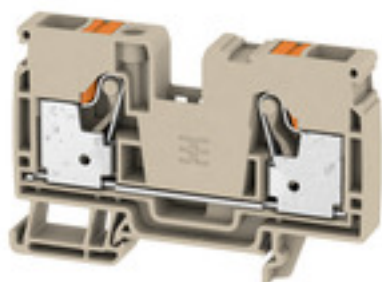
**A2C 10****Weidmüller Interface GmbH & Co. KG**

Klingenbergstraße 26

D-32758 Detmold

Germany

www.weidmueller.com

**Изображение изделия****Пружинное соединение с технологией PUSH IN**

Инновационная технология PUSH IN сводит затрачиваемое на электромонтаж время к минимуму. Непосредственная вставка обеспечивает высокое усилие выдергивания провода и удобство работы для проводов всех типов.

**Основные данные для заказа**

Исполнение	Проходная клемма, PUSH IN, 10 mm <sup>2</sup> , 1000 V, 57 A, Темно-бежевый
Номер для заказа	<a href="#">2490360000</a>
Тип	A2C 10
GTIN (EAN)	4050118500813
Кол.	25 Шт.

## A2C 10

Weidmüller Interface GmbH &amp; Co. KG

Klingenbergstraße 26

D-32758 Detmold

Germany

www.weidmueller.com

## Технические данные

## Размеры и массы

Высота	80,5 мм	Высота (в дюймах)	3,169 inch
Глубина	51,5 мм	Глубина (дюймов)	2,028 inch
Глубина с DIN-рейкой	52,5 мм	Масса нетто	32,315 g
Ширина	10 мм	Ширина (в дюймах)	0,394 inch

## Температуры

Температура хранения	-25 °C...55 °C	Температура при длительном использовании, мин.	-60 °C
Температура при длительном использовании, макс.	130 °C		

## Расчетные данные согласно CSA

Напряжение, класс B (CSA)	600 V	Напряжение, класс C (CSA)	600 V
Напряжение, класс D (CSA)	600 V	Поперечное сечение провода, макс. (CSA)	6 AWG
Поперечное сечение провода, мин. (CSA)	20 AWG	Сертификат № (CSA)	200039-70089609
Ток, разм. B (CSA)	55 A	Ток, разм. C (CSA)	55 A
Ток, разм. D (CSA)	5 A		

## Расчетные данные согласно UL

Напряжение, класс B (cURus)	600 V	Напряжение, класс C (cURus)	600 V
Напряжение, класс D (cURus)	600 V	Разм. провода Заводская электропроводка, макс. (cURus)	6 AWG
Разм. провода Заводская электропроводка, мин. (cURus)	20 AWG	Разм. провода Электропроводка полевого уровня, макс. (cURus)	6 AWG
Разм. провода Электропроводка полевого уровня, мин. (cURus)	20 AWG	Сертификат № (cURus)	E60693
Ток, класс B (cURus)	55 A	Ток, класс C (cURus)	55 A
Ток, класс D (cURus)	5 A		

## Номинальные характеристики IECEx/ATEX

Сертификат № (ATEX)	TUEV16ATEX7909U	Сертификат № (IECEX)	IECEXTUR16.0036U
Макс. напряжение (ATEX)	550 V	Ток (ATEX)	52 A
Поперечное сечение провода, макс. (ATEX)	10 mm <sup>2</sup>	Макс. напряжение (IECEX)	550 V
Ток (IECEX)	52 A	Поперечное сечение провода, макс. (IECEX)	0.5 mm <sup>2</sup>
Обозначение EN 60079-7	Ex eb II C Gb	Маркировка взрывозащиты Ex	2014/34/EU
			II 2 G D

## Дополнительные технические данные

Вид крепления	зафиксированный	Вид монтажа	TS 35
Открытые страницы с фиксаторами	справа	Указание по установке с фиксатором	Монтажная рейка
	Нет		Нет

## A2C 10

Weidmüller Interface GmbH & Co. KG  
Klingenbergstraße 26  
D-32758 Detmold  
Germany

www.weidmueller.com

## Технические данные

## Общие сведения

Нормы	DIN EN 60947-7-1	Поперечное сечение подключаемого провода AWG, макс.	AWG 6
Поперечное сечение подключаемого провода AWG, мин.	AWG 20	Рейка	TS 35
Указание по установке	Монтажная рейка		

## Параметры системы

Требуется концевая пластина	Да	Количество независимых точек подключения	1
Количество уровней	1	Количество контактных гнезд на уровень	2
Количество потенциалов на уровень	1	Рейка	TS 35

## Расчетные данные

Потери мощности по стандарту IEC 60947-7-x	1,82 W	Расчетное сечение	10 mm <sup>2</sup>
Номинальное напряжение	1 000 V	Номинальный ток	57 A
Ток при макс. проводнике	57 A	Нормы	DIN EN 60947-7-1
Объемное сопротивление по стандарту IEC 60947-7-x	0,56 mΩ	Номинальное импульсное напряжение	8 кВ
Категория перенапряжения	III	Степень загрязнения	3

## Характеристики материала

Материал	Материал Wemid	Цветовой код	Темно-бежевый
Цвет элементов управления	оранжевый	Класс пожаростойкости UL 94	V-0

## Зажимаемые провода (расчетное соединение)

Вид соединения	PUSH IN		
Диапазон зажима, макс.	10 mm <sup>2</sup>		
Диапазон зажима, мин.	0,5 mm <sup>2</sup>		
Длина зачистки изоляции	18 мм		
Длина трубки для АЕН без пластиковой манжеты DIN 46228/1	Длина трубки	номин.	18 мм
	Сечение подсоединяемого провода	мин.	1,5 mm <sup>2</sup>
		макс.	10 mm <sup>2</sup>
Длина трубки для АЕН с пластиковой манжетой DIN 46228/4	Длина трубки	мин.	18 мм
	Сечение подсоединяемого провода	мин.	1,5 mm <sup>2</sup>
		макс.	4 mm <sup>2</sup>
		макс.	18 мм
	Сечение подсоединяемого провода	мин.	12 мм
		мин.	6 mm <sup>2</sup>
макс.		10 mm <sup>2</sup>	
Длина трубки для двойного кабельного наконечника	Сечение подсоединяемого провода	мин.	0,75 mm <sup>2</sup>
		макс.	1 mm <sup>2</sup>
	Длина трубки	номин.	18 мм
	Сечение подсоединяемого провода	мин.	1,5 mm <sup>2</sup>
		макс.	4 mm <sup>2</sup>
		макс.	18 мм
Сечение подсоединяемого провода	мин.	12 мм	
	мин.	12 мм	
Кабельный наконечник для обжима двух проводов, макс.	4 mm <sup>2</sup>		
Кабельный наконечник для обжима двух проводов, мин.	0,5 mm <sup>2</sup>		

Дата создания 11 апреля 2021 г. 11:46:03 CEST

Статус каталога 12.03.2021 / Право на внесение технических изменений сохранено.

## A2C 10

**Weidmüller Interface GmbH & Co. KG**  
 Klingenbergstraße 26  
 D-32758 Detmold  
 Germany

www.weidmueller.com

## Технические данные

Калибровая пробка согласно 60 947-1 A6

Количество соединений	2
Направление соединения	сверху
Поперечное сечение подключаемого провода AWG, макс.	AWG 6
Поперечное сечение подключаемого провода AWG, мин.	AWG 20
Размер лезвия	1,0 x 5,5 мм
Сечение подключаемого проводника, тонкопроволочного, макс.	10 mm <sup>2</sup>
Сечение подсоединяемого провода, скрученный, макс.	10 mm <sup>2</sup>
Сечение подсоединяемого провода, скрученный, мин.	0,5 mm <sup>2</sup>
Сечение соединения проводов, твердое ядро, макс.	10 mm <sup>2</sup>
Сечение соединения проводов, твердое ядро, мин.	0,5 mm <sup>2</sup>
Сечение соединения проводов, тонкий скрученный с кабельными наконечниками DIN 46228/1, макс.	10 mm <sup>2</sup>
Сечение соединения проводов, тонкий скрученный с кабельными наконечниками DIN 46228/1, мин.	0,5 mm <sup>2</sup>
Сечение соединения проводов, тонкий скрученный с кабельными наконечниками DIN 46228/4, макс.	10 mm <sup>2</sup>
Сечение соединения проводов, тонкий скрученный с кабельными наконечниками DIN 46228/4, мин.	0,5 mm <sup>2</sup>

## Классификации

ETIM 6.0	EC000897	ETIM 7.0	EC000897
ECLASS 9.0	27-14-11-20	ECLASS 9.1	27-14-11-20
ECLASS 10.0	27-14-11-20	ECLASS 11.0	27-14-11-20

## Сертификаты

Сертификаты



ROHS	Соответствовать
UL File Number Search	E60693

**A2C 10****Weidmüller Interface GmbH & Co. KG**

Klingenbergstraße 26

D-32758 Detmold

Germany

www.weidmueller.com

**Технические данные****Загрузки**Одобрение / сертификат / документ о соответствии [Attestation of Conformity](#)[IECEX Certificate](#)[ATEX Certificate](#)[EAC certificate](#)[DNVGL certificate](#)[MARITREG certificate](#)[CCC Ex Certificate](#)[Declaration of Conformity](#)[Declaration of Conformity](#)

Технические данные

[STEP](#)

Технические данные

[EPLAN](#)

Тендерные спецификации

[Klippon® Connect 2490360000 DE](#)[Klippon® Connect 2490360000 EN](#)

Пользовательская документация

[StorageConditionsTerminalBlocks](#)[NTI A2C 10](#)

**A2C 10**

**Weidmüller Interface GmbH & Co. KG**  
Klingenbergstraße 26  
D-32758 Detmold  
Germany

[www.weidmueller.com](http://www.weidmueller.com)

**Изображения**

