

RCIKIT 24VDC 1CO LD/PB**Weidmüller Interface GmbH & Co. KG**

Klingenbergstraße 26

D-32758 Detmold

Germany

www.weidmueller.com

Изображение изделия

- Установленный комплект, состоящий из реле, разъема и фиксирующего зажима
- Полная проверка функциональности
- Полная проверка диэлектрической прочности между входом и выходом
- 1 перекл. контакта
- Опционально: кнопка проверки с механическим индикатором состояния
- Яркий светодиодный индикатор состояния (катушка перем. тока: красный, катушка пост. тока: зеленый)
- Цветовая идентификация катушек (перем. ток: красный, пост. ток: синий)

Основные данные для заказа

Исполнение	RIDERSERIES RCI, Релейный модуль, Количество контактов: 1, Переключающий контакт AgNi 90/10, Номинальное напряжение: 24 В DC, Ток: 16 А ⁽¹⁾ , Винтовое соединение
Номер для заказа	8881580000
Тип	RCIKIT 24VDC 1CO LD/PB
GTIN (EAN)	4032248631834
Кол.	10 Шт.
Соответствующее реле	8870250000
Соответствующее основание	8869490000

Дата создания 11 апреля 2021 г. 17:33:30 CEST

RCIKIT 24VDC 1CO LD/PB

Weidmüller Interface GmbH & Co. KG
Klingenbergstraße 26
D-32758 Detmold
Germany

www.weidmueller.com

Технические данные

Размеры и массы

Высота	77 мм	Высота (в дюймах)	3,031 inch
Глубина	70,2 мм	Глубина (дюймов)	2,764 inch
Масса нетто	56,2 g	Ширина	15,8 мм
Ширина (в дюймах)	0,622 inch		

Температуры

Температура хранения	-40 °C...70 °C	Рабочая температура	-40 °C...70 °C
Влажность	40 °C / отн. влажность 93 %, без образования конденсата		

Вероятность сбоя

B10	280 000 AC15: 250 V ac/3 A
-----	-------------------------------

Экологическое соответствие изделия

REACH SVHC	Lead 7439-92-1
------------	----------------

сторона управления

Индикация состояния	Зеленый светодиод	Мощность удержания	761 mW
Напряжение срабатывания / отпускания, тип.	16.8 V / 2.4 V DC	Номин. управляющее напряжение	24 V DC
Номинальный ток, DC	31,6 mA	Сопротивление катушки	1440 Ω ± 10 %
Схема защиты	Безынерционный диод		

Сторона нагрузки

Задержка включения	≤ 8 ms	Задержка выключения	≤ 6 ms
Макс. частота коммутации при номинальной нагрузке	0,1 Hz	Мин. коммутационная способность	1 mA @ 24 V, 10 mA @ 12 V, 100 mA @ 5 V
Непрерывный ток	16 A .1) Для полного непрерывного тока (16 A) релейные соединения 11 - 21, 12 - 22 и 14 - 24 необходимо шунтировать.	Номин. напряжение переключения	250 V AC
Переключающая способность перем. напряжения (резистивная), макс.	4000 VA	Переключающая способность пост. напряжения (резистивная), макс.	384 W @ 24 V
Пусковой ток	30 A / 4 с		

Данные о контактах

Тип контакта	Срок службы	Катушка перем. тока, 5 x 10 ⁶ циклов переключения, Катушка пост. тока, 10 x 10 ⁶ циклов переключения
	1 Переключающий контакт (AgNi 90/10)	

RCIKIT 24VDC 1CO LD/PB

Weidmüller Interface GmbH & Co. KG
Klingenbergstraße 26
D-32758 Detmold
Germany

www.weidmueller.com

Технические данные

Общие данные

Рейка	Кнопка проверки	да (с возможностью блокировки, непосредственно при снятии фиксатора)
TS 35		
Механический индикатор положения переключателя	Цветовой код	черный
Да		

Координация изоляции

Вид защиты	IP20	Группа изоляционного материала	IIIa
Диэлектрическая прочность открытого контакта	1 kV _{eff} / 1 min	Диэлектрическая прочность, вход/выход	5 kV _{eff} / 1 min
Импульсное перенапряжение, до	5 кВ (1,2/50 мкс)	Категория перенапряжения	III
Номинальное напряжение	250 V	Расстояние утечки и разделительное расстояние (вход – выход)	≥ 8 мм
Степень загрязнения	2		

Дополнительные сведения о сертификатах / стандартах

Нормы	DIN EN 50178	Номер сертификата (CSA), реле	249409-2426937
Номер сертификата (CSA), основание	249409-2295474	Номер сертификата (DNVGL)	TAA000011A
Номер сертификата (cURus), реле	E224238	Номер сертификата (cURus), основание	E223759

Размеры

Метод проводного соединения	Винтовое соединение	Длина снятия изоляции	Измерительное соединение	8 мм
Момент затяжки, мин.	0,5 Nm	Момент затяжки, макс.	0,7 Nm	
Диапазон размеров зажимаемых проводников, измерительное соединение,	2,5 mm ²	Диапазон зажима, мин.		1 mm ²
Диапазон зажима, макс.	2,5 mm ²	Сечение подключаемого провода, одножильного, мин.		1 mm ²
Сечение подключаемого проводника, однопроводного, макс.	2,5 mm ²	Сечение подсоединяемого провода, тонкий скрученный, мин.		1 mm ²
Сечение подключаемого проводника, тонкопроводного, макс.	2,5 mm ²	Сечение соединения проводов, тонкий скрученный с кабельными наконечниками DIN 46228/4, мин.		1 mm ²
Сечение соединения проводов, тонкий скрученный с кабельными наконечниками DIN 46228/4, макс.	2,5 mm ²	Сечение подключаемого провода, многожильного, 46228 AEN (DIN 46228-1), макс.		1 mm ²
Сечение подключаемого провода, многожильного, 46228 AEN (DIN 46228-1), макс.	2,5 mm ²	Сечение подключаемого провода, гибкого, 2 зажимаемых провода, мин.		1 mm ²
Сечение подключаемого провода, многожильного, 2 зажимаемых проводника, макс.	1,5 mm ²	Размер лезвия		Размер PZ1

Классификации

ETIM 6.0	EC001437	ETIM 7.0	EC001437
ECLASS 9.0	27-37-16-01	ECLASS 9.1	27-37-16-01
ECLASS 10.0	27-37-16-01	ECLASS 11.0	27-37-16-01

RCIKIT 24VDC 1CO LD/PB

Weidmüller Interface GmbH & Co. KG
Klingenbergstraße 26
D-32758 Detmold
Germany

www.weidmueller.com

Технические данные

Важное примечание

Сведения об изделии 1) Для полного непрерывного тока (16 А) релейные соединения 11 - 21, 12 - 22 и 14 - 24 необходимо шунтировать.
IP20 без подключенного провода при полностью открытом винтовом соединении.

Сертификаты

Сертификаты



ROHS Соответствовать

Загрузки

Одобрение / сертификат / документ о соответствии [EU Konformitätserklärung / EU Declaration of Conformity](#)
Технические данные [STEP](#)
Технические данные [EPLAN, WSCAD, Zuken E3.S](#)

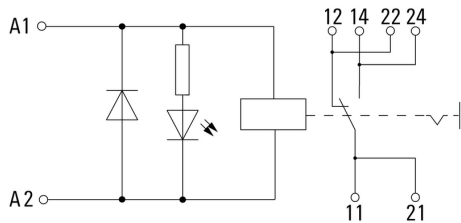
RCIKIT 24VDC 1CO LD/PB

Weidmüller Interface GmbH & Co. KG
 Klingenbergstraße 26
 D-32758 Detmold
 Germany

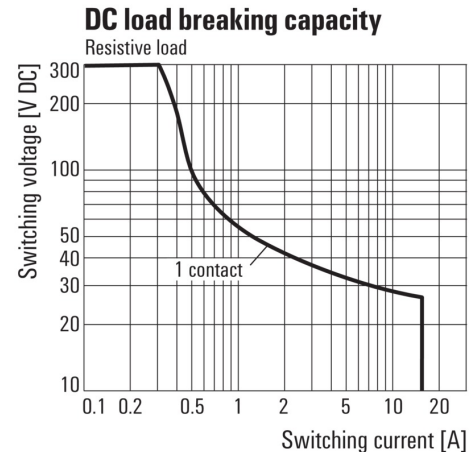
www.weidmueller.com

Изображения

Схема соединений

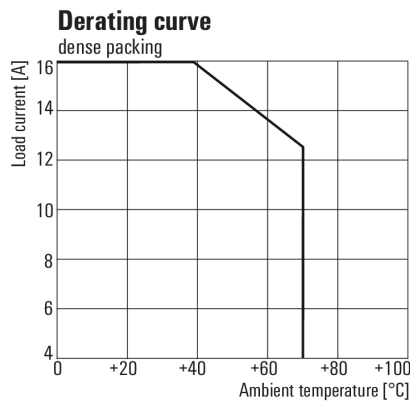


Graph



Кривая предельной нагрузки пост. тока
 Резистивная нагрузка

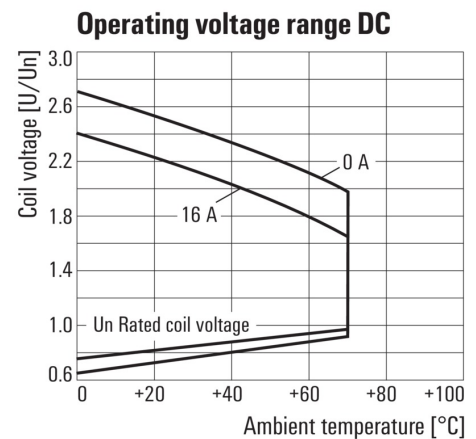
Graph



For full continuous current (16 A), socket connections 11-21, 12-22 and 14-24 must be bridged.

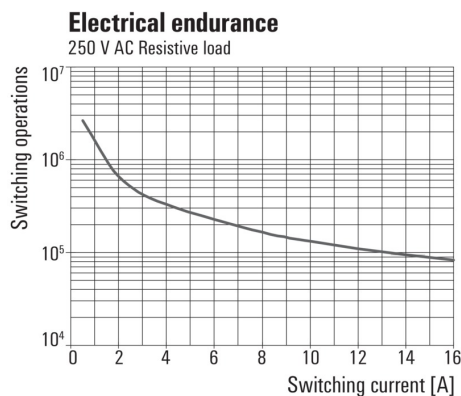
Кривая ухудшения параметров
 Реле в сочетании с основанием

Graph



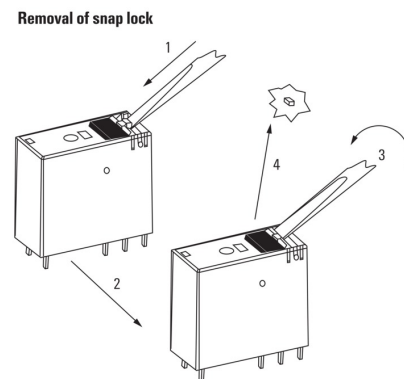
Диапазон рабочего напряжения пост. тока

Graph



Срок службы электрики 250 V AC resistive load
 Резистивная нагрузка 250 В перем. тока

Dimensional drawing



Детальный чертеж
 Удаление стопорной защелки кнопки испытания

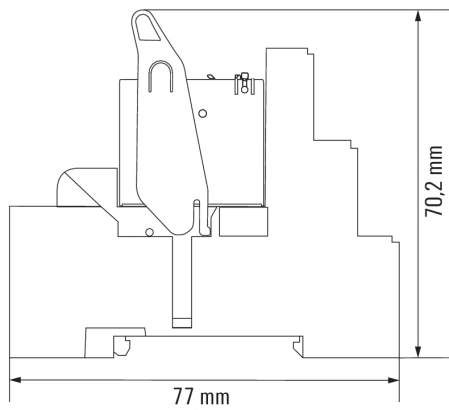
RCIKIT 24VDC 1CO LD/PB

Weidmüller Interface GmbH & Co. KG
Klingenbergstraße 26
D-32758 Detmold
Germany

www.weidmueller.com

Изображения

Dimensional drawing



RCIKIT 24VDC 1CO LD/PB

Weidmüller Interface GmbH & Co. KG
 Klingenbergstraße 26
 D-32758 Detmold
 Germany

www.weidmueller.com

Изображения

