

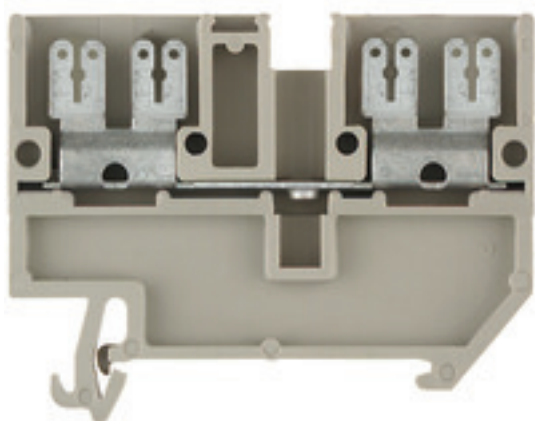
AST 1/35 6.3/2.8 DB**Weidmüller Interface GmbH & Co. KG**

Klingenbergstraße 26

D-32758 Detmold

Germany

www.weidmueller.com

Zdjęcie produktu**Klippon® Connect z technologią kabłąka zaciskowego**

Wysoka niezawodność i wielorakość konstrukcji zacisków z kabłąkiem zaciskowym ułatwiają planowanie i optymalizację bezpieczeństwa operacji. Klippon® Connect to prawidłowa odpowiedź na szeroki zakres różnych wymagań.

Ogólne dane zamówieniowe

Wykonanie	Seria SAK, Przelotowa rzędowa listwa zaciskowa, Przekrój pomiarowy: 2.5 mm ² , Port płaski, montaż bezpośredni
Nr zam.	0699600000
Typ	AST 1/35 6.3/2.8 DB
GTIN (EAN)	4008190350666
Ilość	50 Szt.

Data sporządzenia 17 marca 2021 11:01:26 CET

Aktualizacja katalogu 12.03.2021 / Zmiany techniczne zastrzeżone

AST 1/35 6.3/2.8 DB

Weidmüller Interface GmbH & Co. KG

Klingenbergstraße 26

D-32758 Detmold

Germany

www.weidmueller.com

Dane techniczne

Wymiary i ciężary

Ciężar	10,62 g	Głębokość	46 mm
Głębokość (cale)	1,811 inch	Masa netto	10,78 g
Szerokość	6,5 mm	Szerokość (cale)	0,256 inch
Wysokość	58 mm	Wysokość (cale)	2,283 inch

Temperatury

Temperatura magazynowania	-25 °C...55 °C	długotrwała temperatura użytkowa, min.	-50 °C
długotrwała temperatura użytkowa, maks.	120 °C		

Informacje ogólne

Normy	IEC 60947-7-1, IEC 61210	Szyna	TS 35
Wskazówka montażowa	montaż bezpośredni		

Inne przyłącza

Przekrój pomiarowy wtyku płaskiego 2,8 mm	1 mm ²	Przekrój pomiarowy wtyku płaskiego 6,3 mm	2,5 mm ²
---	-------------------	---	---------------------

dalsze dane techniczne

Wskazówka montażowa	montaż bezpośredni	liczba identycznych złączy	1
otwarte strony	z prawej strony	rodzaj montażu	wciskany
wersja przetestowana pod kątem eksplozji	Nie		

dane tworzywa

tworzywo	Wemid	Barwny	Ciemnobeżowy
Klasa palności wg UL 94	V-0		

dane znamionowe

Moc stratna zgodnie z wymaganiami IEC 60947-7-x	0,77 W	Przekrój pomiarowy	2,5 mm ²
Napięcie znamionowe	500 V	Prąd znamionowy	20 A
prąd przy maks. przewodzie	20 A	Normy	IEC 60947-7-1, IEC 61210
Rezystancja objętościowa wg IEC 60947-7-x	1,33 mΩ	Znamionowe napięcie udarowe	6 kV
Stopień zanieczyszczenia	3		

dane znamionowe wg CSA

Napięcie rozm. C (CSA)	300 V	Nr certyfikatu (CSA)	12400-142
Prąd Gr C (CSA)	16 A		

dane znamionowe wg UL

Napięcie rozm. C (UR)	300 V	Nr certyfikatu (UR)	E60693
Prąd Gr C (UR)	13 A		

AST 1/35 6.3/2.8 DB

Weidmüller Interface GmbH & Co. KG

Klingenbergstraße 26

D-32758 Detmold

Germany

www.weidmueller.com

Dane techniczne

parametry systemu

Wykonanie	Ze złączem końcówki kablowej oczkowej F2.8, Ze złączem końcówki kablowej oczkowej F6.3, wolne z jednej strony	niezbędna płyta zamykająca	Tak
liczba poziomów	1	liczba zacisków na poziomie	4
Liczba potencjałów w rzędzie	1	poziomy wewnętrznie zmostkowane	Nie
Przyłącze PE	Nie	Szyna	TS 35

przewody zaciskane (złącze wymiarowane)

Przekrój przyłącza przewodu, z cienkiego drutu, maks.	2,5 mm ²	Rodzaj przyłącza	Port płaski
Zakres zaciskania, maks.	2,5 mm ²	Zakres zaciskania, min.	0,5 mm ²
kierunek podłączenia	u góry	liczba przyłączy	4

Klasyfikacje

ETIM 6.0	EC000897	ETIM 7.0	EC000897
ECLASS 9.0	27-14-11-20	ECLASS 9.1	27-14-11-20
ECLASS 10.0	27-14-11-20	ECLASS 11.0	27-14-11-20

Dopuszczenia

Dopuszczenia



ROHS	Zgodny
UL File Number Search	E60693

Pobieranie

Dopuszczenie/Certyfikat/Deklaracja zgodności	EAC certificate MARITREG Certificate Declaration of Conformity Declaration of Conformity
Dane projektowe	STEP
Dane projektowe	EPLAN, WSCAD
Dokumentacja użytkownika	StorageConditionsTerminalBlocks