

AST 1/35 6.3/2.8 DB

Weidmüller Interface GmbH & Co. KG

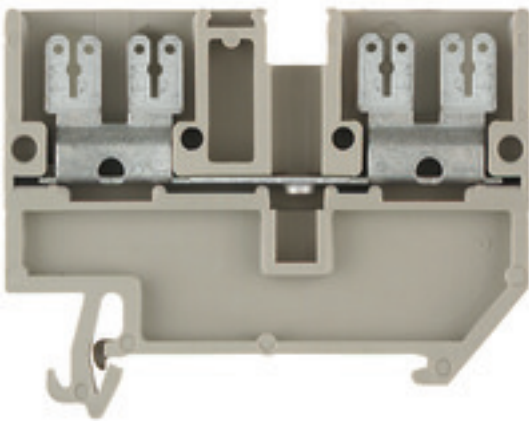
Klingenbergstraße 26

D-32758 Detmold

Germany

www.weidmueller.com

Produktbild



Klippon® Connect mit Zugbügeltechnologie

Die große Zuverlässigkeit und hohe Variantenvielfalt von Reihenklemmen mit Zugbügelanschluss sorgen für Entlastung in der Planung und höchste Sicherheit im Betrieb. Damit bietet Klippon® Connect eine bewährte Antwort auf vielfältige Anforderungen.

Allgemeine Bestelldaten

Ausführung	SAK-Reihe, Durchgangs-Reihenklemme, Bemessungsquerschnitt: 2.5 mm ² , Flachsteckanschluss, Direktmontage
Best.-Nr.	0699600000
Typ	AST 1/35 6.3/2.8 DB
GTIN (EAN)	4008190350666
VPE	50 Stück

Erstellungs-Datum 30. März 2021 11:43:41 MESZ

Katalogstand 26.03.2021 / Technische Änderungen vorbehalten

AST 1/35 6.3/2.8 DB

Weidmüller Interface GmbH & Co. KG

Klingenbergstraße 26

D-32758 Detmold

Germany

www.weidmueller.com

Technische Daten

Abmessungen und Gewichte

Breite	6,5 mm	Breite (inch)	0,256 inch
Gewicht	10,62 g	Höhe	58 mm
Höhe (inch)	2,283 inch	Nettogewicht	10,78 g
Tiefe	46 mm	Tiefe (inch)	1,811 inch

Temperaturen

Lagertemperatur	-25 °C...55 °C	Dauergebrauchstemperatur, min.	-50 °C
Dauergebrauchstemperatur, max.	120 °C		

Allgemeines

Einbauhinweis	Direktmontage	Normen	IEC 60947-7-1, IEC 61210
Tragschiene	TS 35		

Andere Anschlüsse

Bemessungsquerschnitt Flachstecker 2,8 mm	1 mm ²	Bemessungsquerschnitt Flachstecker 6,3 mm	2,5 mm ²
----------------------------------------------	-------------------	----------------------------------------------	---------------------

Bemessungsdaten

Verlustleistung gemäß IEC 60947-7-x	0,77 W	Bemessungsquerschnitt	2,5 mm ²
Bemessungsspannung	500 V	Nennstrom	20 A
Strom bei max. Leiter	20 A	Normen	IEC 60947-7-1, IEC 61210
Durchgangswiderstand gemäß IEC 60947-7-x	1,33 mΩ	Bemessungsstoßspannung	6 kV
Verschmutzungsgrad	3		

Bemessungsdaten nach CSA

Spannung Gr C (CSA)	300 V	Strom Gr C (CSA)	16 A
Zertifikat-Nr. (CSA)	12400-142		

Bemessungsdaten nach UL

Spannung Gr C (UR)	300 V	Strom Gr C (UR)	13 A
Zertifikat-Nr. (UR)	E60693		

Klemmbare Leiter (Bemessungsanschluss)

Anschlussart	Flachsteckanschluss	Anschlussrichtung	oben
Anzahl Anschlüsse	4	Klemmbereich, max.	2,5 mm ²
Klemmbereich, min.	0,5 mm ²	Leiteranschlussquerschnitt, feindrätig, max.	2,5 mm ²

Systemkennwerte

Ausführung	mit Flachsteckanschluss F2.8, mit Flachsteckanschluss F6.3, einseitig offen	Abschlussplatte erforderlich	Ja
Anzahl der Etagen	1	Anzahl der Klemmstellen je Etage	4
Anzahl der Potentiale pro Etage	1	Etagen intern gebrückt	Nein
PE-Anschluss	Nein	Tragschiene	TS 35

Erstellungs-Datum 30. März 2021 11:43:41 MESZ

AST 1/35 6.3/2.8 DB

Weidmüller Interface GmbH & Co. KG
 Klingenbergstraße 26
 D-32758 Detmold
 Germany

www.weidmueller.com

Technische Daten

Werkstoffdaten

Werkstoff	Wemid	Farbe	dunkelbeige
Brennbarkeitsklasse nach UL 94	V-0		

weitere technische Daten

Anzahl gleicher Klemmen	1	Einbauhinweis	Direktmontage
Montageart	gerastet	Offene Seiten	rechts
explosionsgeprüfte Ausführung	Nein		

Klassifikationen

ETIM 6.0	EC000897	ETIM 7.0	EC000897
ECLASS 9.0	27-14-11-20	ECLASS 9.1	27-14-11-20
ECLASS 10.0	27-14-11-20	ECLASS 11.0	27-14-11-20

Zulassungen

Zulassungen



ROHS	Konform
UL File Number Search	E60693

Downloads

Zulassung / Zertifikat / Konformitätsdokument	EAC certificate MARITREG Certificate Declaration of Conformity Declaration of Conformity all terminals
Engineering-Daten	STEP
Engineering-Daten	EPLAN, WSCAD
Anwenderdokumentation	StorageConditionsTerminalBlocks