

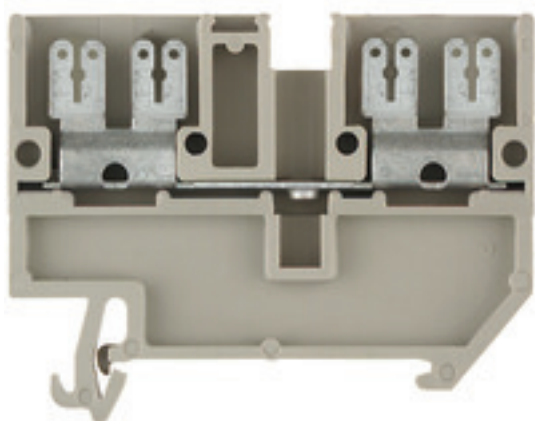
**AST 1/35 6.3/2.8 DB****Weidmüller Interface GmbH & Co. KG**

Klingenbergstraße 26

D-32758 Detmold

Germany

www.weidmueller.com

**Изображение изделия****Klipron® Connect с технологией винтовых клемм**

Высокая надежность и разнообразие конструкций клеммных колодок с винтовыми соединениями упрощают проектирование и оптимизируют эксплуатационную безопасность. Klipron® Connect обеспечивает подтвержденное на практике соответствие широкому ряду различных требований.

**Основные данные для заказа**

Исполнение	SAK-серия, Проходная клемма, Расчетное сечение: 2.5 мм <sup>2</sup> , Соединение ножевого типа, Непосредственный монтаж
Номер для заказа	<a href="#">0699600000</a>
Тип	AST 1/35 6.3/2.8 DB
GTIN (EAN)	4008190350666
Кол.	50 Шт.

Дата создания 6 апреля 2021 г. 11:02:18 CEST

Статус каталога 12.03.2021 / Право на внесение технических изменений сохранено.

## AST 1/35 6.3/2.8 DB

Weidmüller Interface GmbH &amp; Co. KG

Klingenbergstraße 26

D-32758 Detmold

Germany

www.weidmueller.com

## Технические данные

## Размеры и массы

Высота	58 мм	Высота (в дюймах)	2,283 inch
Глубина	46 мм	Глубина (дюймов)	1,811 inch
Масса	10,62 g	Масса нетто	10,78 g
Ширина	6,5 мм	Ширина (в дюймах)	0,256 inch

## Температуры

Температура хранения	-25 °C...55 °C	Температура при длительном использовании, мин.	-50 °C
Температура при длительном использовании, макс.	120 °C		

## Расчетные данные согласно CSA

Напряжение, класс C (CSA)	300 V	Сертификат № (CSA)	12400-142
Ток, разм. C (CSA)	16 A		

## Расчетные данные согласно UL

Напряжение, класс C (UR)	300 V	Сертификат № (UR)	E60693
Ток, разм. C	13 A		

## Дополнительные технические данные

Вид монтажа	зафиксированный	Количество одинаковых клемм	1
Открытые страницы	справа	Проверенное на взрывозащищенность исполнение	Нет
Указание по установке	Непосредственный монтаж		

## Другие соединения

Расчетное сечение, ножевой разъем 2,8 мм	1 mm <sup>2</sup>	Расчетное сечение, ножевой разъем 6,3 мм	2,5 mm <sup>2</sup>
--	-------------------	--	---------------------

## Общие сведения

Нормы	IEC 60947-7-1, IEC 61210	Рейка	TS 35
Указание по установке	Непосредственный монтаж		

## Параметры системы

Исполнение	С соединением в виде кабельного наконечника F2.8, С соединением в виде кабельного наконечника F6.3, с одной стороны открыт	Требуется концевая пластина	Да
Количество уровней	1	Количество контактных гнезд на уровень	4
Количество потенциалов на уровень	1	Уровни с внутр. перемычками	Нет
Соединение PE	Нет	Рейка	TS 35

## AST 1/35 6.3/2.8 DB

Weidmüller Interface GmbH &amp; Co. KG

Klingenbergstraße 26

D-32758 Detmold

Germany

www.weidmueller.com

## Технические данные

## Расчетные данные

Потери мощности по стандарту IEC 60947-7-х	0,77 W	Расчетное сечение	2,5 mm <sup>2</sup>
Номинальное напряжение	500 V	Номинальный ток	20 A
Ток при макс. проводнике	20 A	Нормы	IEC 60947-7-1, IEC 61210
Объемное сопротивление по стандарту IEC 60947-7-х	1,33 mΩ	Номинальное импульсное напряжение	6 кВ
Степень загрязнения	3		

## Характеристики материала

Материал	Материал Wemid	Цветовой код	Темно-бежевый
Класс пожаростойкости UL 94	V-0		

## Зажимаемые провода (расчетное соединение)

Вид соединения	Соединение ножевого типа	Диапазон зажима, макс.	2,5 mm <sup>2</sup>
Диапазон зажима, мин.	0,5 mm <sup>2</sup>	Количество соединений	4
Направление соединения	сверху	Сечение подключаемого проводника, тонкопроволочного, макс.	2,5 mm <sup>2</sup>

## Классификации

ETIM 6.0	EC000897	ETIM 7.0	EC000897
ECLASS 9.0	27-14-11-20	ECLASS 9.1	27-14-11-20
ECLASS 10.0	27-14-11-20	ECLASS 11.0	27-14-11-20

## Сертификаты

Сертификаты



ROHS	Соответствовать
UL File Number Search	E60693

## Загрузки

Одобрение / сертификат / документ о соответствии	<a href="#">EAC certificate</a> <a href="#">MARITREG Certificate</a> <a href="#">Declaration of Conformity</a> <a href="#">Declaration of Conformity</a>
Технические данные	<a href="#">STEP</a>
Технические данные	<a href="#">EPLAN_WSCAD</a>
Пользовательская документация	<a href="#">StorageConditionsTerminalBlocks</a>