

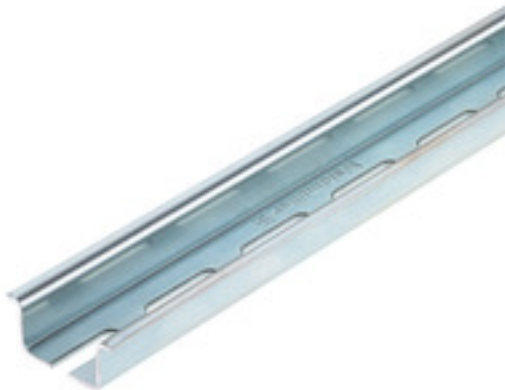
TS 35X15/LL 1M/ST/ZN**Weidmüller Interface GmbH & Co. KG**

Klingenbergstraße 26

D-32758 Detmold

Germany

www.weidmueller.com

Zdjęcie produktu

Podobny do przedstawionego na ilustracji

Okablowanie instalacji budynkowych

Oferujemy kompletny system okablowania instalacji budynkowych obejmujący szyny miedziane 10x3 oraz idealnie pozycjonowane komponenty: od zacisków instalacji, zaciskó przewodu neutralnego oraz rozdziału to kompleksowych akcesoriów takich jak szyny magistrali oraz mocowania szyn.

Ogólne dane zamówieniowe

Wykonanie	Szyna nośna, TS 35, TS 35 x 15, z otworem podłużnym, Stal, ocynkowane galwanicznie i pasywowane
Nr zam.	0236510000
Typ	TS 35X15/LL 1M/ST/ZN
GTIN (EAN)	4008190017699
Ilość	1 m

Data sporządzenia 17 marca 2021 08:55:25 CET

Aktualizacja katalogu 12.03.2021 / Zmiany techniczne zastrzeżone

TS 35X15/LL 1M/ST/ZN

Weidmüller Interface GmbH & Co. KG

Klingenbergstraße 26

D-32758 Detmold

Germany

www.weidmueller.com

Dane techniczne

Wymiary i ciężary

Głębokość	15 mm	Głębokość (cale)	0,591 inch
Masa netto	630 g	Szerokość	1 000 mm
Szerokość (cale)	39,37 inch	Wysokość	35 mm
Wysokość (cale)	1,378 inch		

Szyna nośna

Średnica otworu montażowego (D)	5,2 mm		
Długość nacięcia	25 mm		
Długość nacięcia			
Długość szyny zaciskowej	znamionowy	1 000 mm	
	min.	0 mm	
	maks.	1 000 mm	
Krótkotrwała odporność na przepięcia zgodnie z normą IEC 60947-7-2	6 kA/1s		
Normy	Zgodnie z DIN EN 60715		
Odporność zwarciova odpowiada przewodowi E-Cu	50 mm ²		
Odstęp nacięć			
Odstęp otworów, środkiem	36 mm		
Odstępy nacięć	11 mm		
Otwór, nacięcie	Tak		
Powierzchnia	ocynkowane galwanicznie i pasywowane		
Szerokość nacięcia	5,2 mm		
Szerokość nacięcia			
Szyna montażowa z fabrycznie wykonanymi otworami	Tak		
Wskazówka montażowa	montaż bezpośredni		
grubość	1,5 mm		
tworzywo	Stal		
Średnica otworu wierconego	5,2 mm		

Klasyfikacje

ETIM 6.0	EC001285	ETIM 7.0	EC001285
ECLASS 9.0	27-40-06-02	ECLASS 9.1	27-40-06-02
ECLASS 10.0	27-40-06-02	ECLASS 11.0	27-40-06-02

Dopuszczenia

ROHS	Zgodny
------	--------

Pobieranie

Dane projektowe	STEP
Dane projektowe	EPLAN, WSCAD, Zuken E3.S
Dokumentacja użytkownika	StorageConditionsTerminalBlocks