

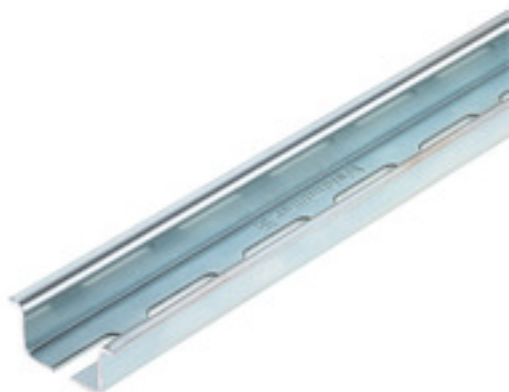
**TS 35X15/LL 1M/ST/ZN****Weidmüller Interface GmbH & Co. KG**

Klingenbergstraße 26

D-32758 Detmold

Germany

www.weidmueller.com

**Изображение изделия**

Изображение аналогичное

**Электромонтаж в зданиях**

Для монтажа в зданиях мы предлагаем комплексную систему, основанную на медной рейке 10×3 и состоящую из идеально согласованных компонентов — от установочных, распределительных клеммных колодок и клеммных колодок для нулевого провода до полного набора принадлежностей, таких как шины и держатели шин.

**Основные данные для заказа**

Исполнение	Монтажная рейка, TS 35, TS 35 x 15, с продольным отверстием, Сталь, с гальваническим цинковым покрытием и пассивированный
Номер для заказа	<a href="#">0236510000</a>
Тип	TS 35X15/LL 1M/ST/ZN
GTIN (EAN)	4008190017699
Кол.	1 м

Дата создания 6 апреля 2021 г. 8:15:59 CEST

Статус каталога 12.03.2021 / Право на внесение технических изменений сохранено.

## TS 35X15/LL 1M/ST/ZN

Weidmüller Interface GmbH &amp; Co. KG

Klingenbergstraße 26

D-32758 Detmold

Germany

www.weidmueller.com

## Технические данные

## Размеры и массы

Высота	35 мм	Высота (в дюймах)	1,378 inch
Глубина	15 мм	Глубина (дюймов)	0,591 inch
Масса нетто	630 g	Ширина	1 000 мм
Ширина (в дюймах)	39,37 inch		

## Монтажная рейка

Диаметр монтажного отверстия (D)	5,2 мм		
Диаметр отверстия	5,2 мм		
Длина клеммной рейки	мин.	0 мм	
	номин.	1 000 мм	
	макс.	1 000 мм	
Длина прорезей			
Длина шлица	25 мм		
Зазор между прорезями			
Кратковременный выдерживаемый ток 6 kA/1s в соответствии с IEC 60947-7-2			
Материал	Сталь		
Монтажная рейка с отверстиями	Да		
Нормы	В соответствии с DIN EN 60715		
Поверхность	с гальваническим цинковым покрытием и пассивированный		
Просверленное отверстие, шлицевой	Да		
Расстояние между отверстиями, межцентровое	36 мм		
Расстояние между шлицами	11 мм		
Стойкость к короткому замыканию соответствует проводу из E-Cu	50 mm <sup>2</sup>		
Толщина	1,5 мм		
Указание по установке	Непосредственный монтаж		
Ширина прорезей			
Ширина шлица	5,2 мм		

## Классификации

ETIM 6.0	EC001285	ETIM 7.0	EC001285
ECLASS 9.0	27-40-06-02	ECLASS 9.1	27-40-06-02
ECLASS 10.0	27-40-06-02	ECLASS 11.0	27-40-06-02

## Сертификаты

ROHS	Соответствовать
------	-----------------

## Загрузки

Технические данные	<a href="#">STEP</a>
Технические данные	<a href="#">EPLAN, WSCAD, Zuken E3.S</a>
Пользовательская документация	<a href="#">StorageConditionsTerminalBlocks</a>