

CH20M22 B BUS BK/OR

Weidmüller Interface GmbH & Co. KG

Klingenbergstraße 26

D-32758 Detmold

Germany

www.weidmueller.com

Zdjęcie produktu

**Doskonała wydajność, elastyczność i konstrukcja - standard dopasowany na miarę**

W wyborze konstrukcji obudowy kluczową rolę odgrywa jej elastyczność. Inne ważne kryteria to: możliwość skalowania, konstrukcje na życzenie klienta, innowacyjność funkcji i oszczędność. Potrzebują Państwo wyboru, który oferuje jednocześnie maksymalną wydajność i minimalne koszty ogólne.

Obudowa elementów elektronicznej modułowej CH20M22 jest formatem standardowym wśród obudów różnych szerokości. Obudowa ta ma szerokość optymalną do większości zastosowań w elektronice.

Cały system przekonuje - obok możliwości skalowania, elastyczności, wysokiego poziomu bezpieczeństwa, jak też innowacyjnej funkcjonalności w stosowaniu - dzięki szczegółom odpowiednim do zastosowania w praktyce.

- **Szybsza instalacja** dzięki takim cechom jak "Wire ready", uniwersalny łeb śruby.
- **Obsługa przyjazna dla użytkownika:** dzięki jasnemu i trwałemu znakowaniu plus dodatkowemu opisowi, zintegrowanej dźwigni zwalniającej lub transparentnej pokrywie.
- **Maksymalna odporność na zakłócenia** dzięki konstrukcji zgodnej z ESD, charakteryzującej się obszernymi zakładkami krawędzi połączeń modułów wykonanych z wysokosprawnych tworzyw sztucznych.

• **Wysoka niezawodność eksploatacyjna** dzięki unikatowemu systemowi kodowania Auto-Set oraz obustronnej ochronie dotykowej na wtyku i gnieździe. CH20M - kompaktowa nazwa dla najbardziej elastycznego systemu dostępnego na rynku. Oznacza więcej, niż tylko "Modułowa obudowa ze stopniem ochrony IP20".

CH20M oznacza efektywność i innowacyjne wzornictwo podczas przygotowania oraz w zastosowaniu.

Ogólne dane zamówieniowe

Wykonanie	Obudowa modułowa, Obudowy OMNIMATE - seria CH20M czarny, Szerokość: 22.5 mm
Nr zam.	1177000000
Typ	CH20M22 B BUS BK/OR
GTIN (EAN)	4032248970360
Ilość	10 Szt.

CH20M22 B BUS BK/OR

Weidmüller Interface GmbH & Co. KG

Klingenbergstraße 26

D-32758 Detmold

Germany

www.weidmueller.com

Dane techniczne

Wymiary i ciężary

Długość	107,4 mm	Długość (cale)	4,228 inch
Masa netto	39 g	Szerokość	22,5 mm
Szerokość (cale)	0,886 inch	Wysokość	109,3 mm
Wysokość (cale)	4,303 inch		

Temperatury

Zakres temperatury stosowania	-40 °C...120 °C	Temperatura układania	-25 °C...85 °C
Wilgotność	5 - 93% wilg. wzgl., Tu = 40°C, brak kondensacji		

Testy mechaniczne

Zgodnie ze standardem	DIN EN 61373:1999 (udary i wibracje)		
Warunki testu	pięć obudów zamontowanych w rzędzie, 200g dodatkowej masy na PCB		
Niezawodne osie	X, Y, Z		
Test zderzeniowy	Kategoria testu	1	
	Liczba uderzeń na oś	3 w kierunku dodatnim i ujemnym	
	Czas trwania zderzenia	30 ms	
	Przyspieszenie poziome	30 m/s ²	
	Przyspieszenie pionowe	30 m/s ²	
Test wibracyjny	Przyspieszenie wzdluzne	50 m/s ²	
	Kategoria testu	1B	
	Czas trwania testu	5 godzin na oś	
	Skuteczne przyspieszenie	7,9 m/s ²	

Testy termiczne

Testy termiczne	Warunki testu	trzy obudowy zamontowane w rzędzie - brak odstępu, trzy poziomy połączeń - sześć złączy na obudowę	
	Badane osie	poziomy, Więcej na życzenie	
	Temperatura otoczenia	70 °C	
	Rozpraszanie mocy, maks.	1,9 W	
	Temperatura otoczenia	60 °C	
	Rozpraszanie mocy, maks.	2,35 W	
	Temperatura otoczenia	40 °C	
	Rozpraszanie mocy, maks.	3,4 W	
	Temperatura otoczenia	20 °C	
	Rozpraszanie mocy, maks.	4,5 W	

Właściwości elementu

Kolor stopki przyczepianej	pomarańczowy	Wycięcie w obszarze stopki zatraskowej	Styk magistrali, styk jako przygotowanie do nieujęty w zestawie!
----------------------------	--------------	--	--

Dane ogólne

Barwny	czarny	Szyna	TS 35
Tabela kolorów (podobny)	RAL 9011	możliwość zalewania	Nie

Konstrukcja - wejście, wymagania

grubość płytki drukowanej	1,6 mm	tolerancja grubości płytki drukowanej	±0,15 mm
tolerancja konturu płytki drukowanej	±0,1 mm		

Data sporządzenia 18 marca 2021 08:46:13 CET

CH20M22 B BUS BK/OR**Weidmüller Interface GmbH & Co. KG**

Klingenbergstraße 26

D-32758 Detmold

Germany

www.weidmueller.com

Dane techniczne**Opcje indywidualizacji**

Możliwości obróbki	Obróbka laserowa	Możliwość zastosowania etykiet specjalnych	Tak
Proces zamówienia na życzenie klienta	Patrz wytyczne w sekcji do pobrania		

Właściwości zespołu

Liczba płytek PCB, maks.	1	Ilość poziomów przyłączeniowych	3 max.
Liczba biegunów, maks.	24		

Dane materiałowe

Klasa palności wg UL 94	V-0	Materiał izolacyjny	PA 66 GF 30
Porównywalny wskaźnik śledzenia (CTI)	≤ 600	grupa materiałów izolacyjnych	I

Klasyfikacje

ETIM 6.0	EC001031	ETIM 7.0	EC001031
ECLASS 9.0	27-18-27-90	ECLASS 10.0	27-18-27-92
ECLASS 11.0	27-18-27-92		

Ważna informacja

Informacje produktowe	Obrys płytki drukowanej, strefy zastrzeżone i inne informacje dotyczące projektowania płytki drukowanej znajdują się w kategorii dotyczącej technologii połączeń i są oznaczone odpowiednimi męskimi nagłówkami w obszarze pobierania.
-----------------------	--

Dopuszczenia

ROHS	Zgodny
------	--------

Pobieranie

Dane projektowe	STEP PCB_position_50881_LP-POSITION_22MM Pin_header_pin_length_CH20M_A_OV_PCB-SHL_70315
Dane projektowe	EPLAN
Dokumentacja użytkownika	Guideline customerspecific housings Guideline kundenspezifische Gehäuse

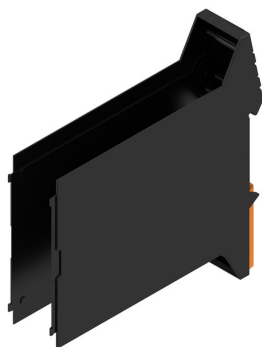
CH20M22 B BUS BK/OR

Weidmüller Interface GmbH & Co. KG
Klingenbergstraße 26
D-32758 Detmold
Germany

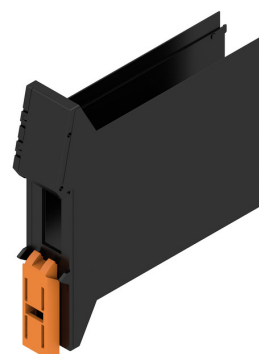
www.weidmueller.com

Rysunki

Zdjęcie produktu



Zalety produktu



Element bazowy z wycięciem BUS