

**DRMKITP 24VDC 4CO LD****Weidmüller Interface GmbH & Co. KG**

Klingenbergstraße 26

D-32758 Detmold

Germany

www.weidmueller.com

**Изображение изделия**

Изображение аналогичное

- Установленный комплект, состоящий из реле, разъема и фиксирующего зажима
- Полная проверка функциональности
- Полная проверка диэлектрической прочности между входом и выходом
- 4 перекл. контакта
- Механический индикатор состояния
- Опционально: кнопка проверки с цветовой идентификацией катушек (перем. ток: красный, пост. ток: синий)
- Яркий светодиодный индикатор состояния (катушка перем. тока: красный, катушка пост. тока: зеленый)

**Основные данные для заказа**

Исполнение	D-SERIES DRM, Релейный модуль, Количество контактов: 4, Переключающий контакт AgNi, золочение плавлением, Номинальное напряжение: 24 В DC, Ток: 5 А, PUSH IN, Кнопка проверки: Нет
Номер для заказа	<a href="#">2576 130000</a>
Тип	DRMKITP 24VDC 4CO LD
GTIN (EAN)	4050118585889
Кол.	10 Шт.
Соответствующее основание	<a href="#">7760056363</a>
Соответствующее реле	<a href="#">7760056988</a>

Дата создания 18 апреля 2021 г. 2:24:50 CEST

**DRMKITP 24VDC 4CO LD**

**Weidmüller Interface GmbH & Co. KG**  
 Klingenbergstraße 26  
 D-32758 Detmold  
 Germany

www.weidmueller.com

**Технические данные****Размеры и массы**

Высота	101,8 мм	Высота (в дюймах)	4,008 inch
Глубина	82,3 мм	Глубина (дюймов)	3,24 inch
Масса нетто	110,846 g	Ширина	30,6 мм
Ширина (в дюймах)	1,205 inch		

**Температуры**

Температура хранения	-40 °C...70 °C	Рабочая температура	-40 °C...55 °C
Влажность	35...85 % отн. влажности, без появления конденсата		

**Экологическое соответствие изделия**

REACH SVHC	Lead 7439-92-1
------------	----------------

**сторона управления**

Индикация состояния	Зеленый светодиод	Мощность удержания	0,9 Вт
Напряжение срабатывания / отпускания, тип.	18 V / 2,4 V DC	Номин. управляющее напряжение	24 V AC
Номинальный ток, DC	36,9 mA	Сопротивление катушки	630 Ω ± 10 %
Схема защиты	Безынерционный диод		

**Сторона нагрузки**

Задержка включения	≤ 20 ms	Задержка выключения	≤ 20 ms
Макс. частота коммутации при номинальной нагрузке	0,1 Hz	Мин. коммутационная способность	10 mA @ 12 V, 100 mA @ 5 V
Непрерывный ток	5 A	Номин. напряжение переключения	250 V AC
Переключающая способность перем. напряжения (резистивная), макс.	1250 VA	Переключающая способность пост. напряжения (резистивная), макс.	120 W @ 24 V
Пусковой ток	10 A / 50 ms		

**Данные о контактах**

Тип контакта	4 Переключающий контакт (AgNi, золочение плавлением)	Сопротивление контакта	≤ 50 mΩ
Срок службы	20*10 <sup>6</sup> коммутаций		

**Общие данные**

Рейка	TS 35
Кнопка проверки	Нет
Механический индикатор положения переключателя	Да
Цветовой код	черный

## DRMKITP 24VDC 4CO LD

Weidmüller Interface GmbH &amp; Co. KG

Klingenbergstraße 26

D-32758 Detmold

Germany

www.weidmueller.com

## Технические данные

Компонент с классом горючести UL94	Компонент	Корпус
	Класс горючести UL94	V-2
	Компонент	Толкатель
	Класс горючести UL94	НВ
	Компонент	Монтажная опора
	Класс горючести UL94	НВ
	Компонент	Фиксирующий зажим
	Класс горючести UL94	НВ
	Компонент	Крышка реле
	Класс горючести UL94	V-2
	Компонент	Опорная пластина реле
	Класс горючести UL94	V-0
	Компонент	Индикатор состояние реле
	Класс горючести UL94	НВ
Компонент	Кнопка проверки реле	
Класс горючести UL94	НВ	

## Координация изоляции

Вид защиты	IP20	Геометрический зазор (вход-выход)	≥ 3 мм
Группа изоляционного материала	C	Диэлектрическая прочность открытого контакта	1 kV <sub>eff</sub> / 1 min
Диэлектрическая прочность смежных контактов	1 kV <sub>eff</sub> / 1 min	Категория перенапряжения	III
Номинальное напряжение	250 V	Степень загрязнения	2
Электрическая прочность вход-выход	1,8 кВ <sub>действ.</sub> / 1 мин.		

## Дополнительные сведения о сертификатах / стандартах

Номер сертификата (cURus), реле	E312083	Номер сертификата (cURus), основание	E355547
---------------------------------	---------	--------------------------------------	---------

## Размеры

Метод проводного соединения	PUSH IN	Длина снятия изоляции	10 мм
Диапазон размеров зажимаемых проводников, измерительное соединение,	1,5 mm <sup>2</sup>	Измерительное соединение	10 мм
Диапазон зажима, макс.	1,5 mm <sup>2</sup>	Диапазон зажима, мин.	0,14 mm <sup>2</sup>
Поперечное сечение подключаемого провода AWG, макс.	AWG 16	Поперечное сечение подключаемого провода AWG, мин.	AWG 26
Сечение подключаемого проводника, однопроволочного, макс.	1,5 mm <sup>2</sup>	Сечение подключаемого провода, одножильного, мин.	0,14 mm <sup>2</sup>
Сечение подключаемого проводника, тонкопроволочного, макс.	1,5 mm <sup>2</sup>	Сечение подсоединяемого провода, тонкий скрученный, мин.	0,14 mm <sup>2</sup>
Сечение соединения проводов, тонкий скрученный с кабельными наконечниками DIN 46228/4, макс.	1 mm <sup>2</sup>	Сечение соединения проводов, тонкий скрученный с кабельными наконечниками DIN 46228/4, мин.	0,14 mm <sup>2</sup>
Сечение подключаемого провода, многожильного, 46228 АЕН (DIN 46228-1), макс.	1,5 mm <sup>2</sup>	Сечение подключаемого провода, многожильного, 46228 АЕН (DIN 46228-1), макс.	0,14 mm <sup>2</sup>
		Размер лезвия	0,4 x 2,5 мм

**DRMKITP 24VDC 4CO LD**

**Weidmüller Interface GmbH & Co. KG**  
Klingenbergstraße 26  
D-32758 Detmold  
Germany

www.weidmueller.com

**Технические данные****Классификации**

ETIM 6.0	EC001437	ETIM 7.0	EC001437
ECLASS 9.0	27-37-16-01	ECLASS 9.1	27-37-16-01
ECLASS 10.0	27-37-16-01	ECLASS 11.0	27-37-16-01

**Сертификаты**

Сертификаты



ROHS Соответствовать

**Загрузки**

Одобрение / сертификат / документ о соответствии	<a href="#">EU Konformitätserklärung / EU Declaration of Conformity</a>
Технические данные	<a href="#">STEP</a>
Технические данные	<a href="#">EPLAN</a>
Брошюра/каталог	<a href="#">Catalogues in PDF-format</a>

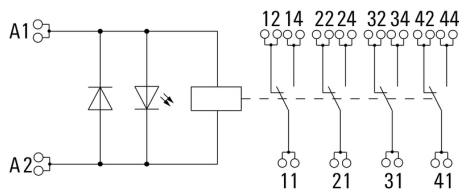
**DRMKITP 24VDC 4CO LD**

**Weidmüller Interface GmbH & Co. KG**  
 Klingenbergstraße 26  
 D-32758 Detmold  
 Germany

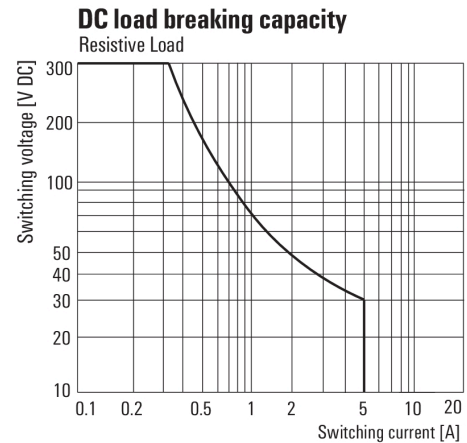
www.weidmueller.com

**Изображения**

**Схема соединений**

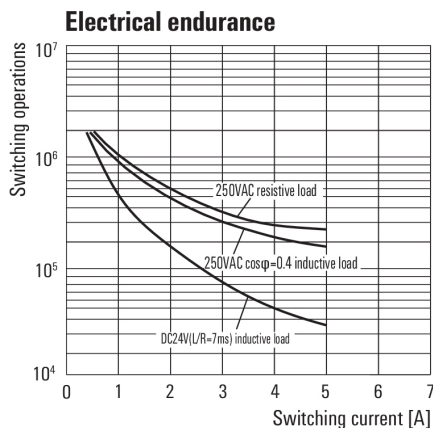


**Graph**



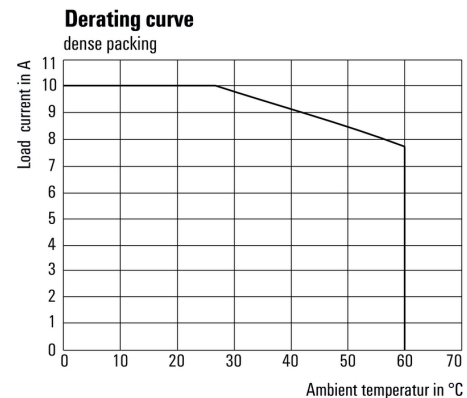
Кривая предельной нагрузки пост. тока  
Резистивная нагрузка

**Graph**



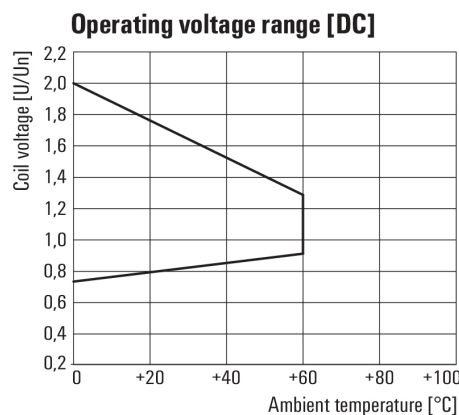
Срок службы электрики

**Graph**



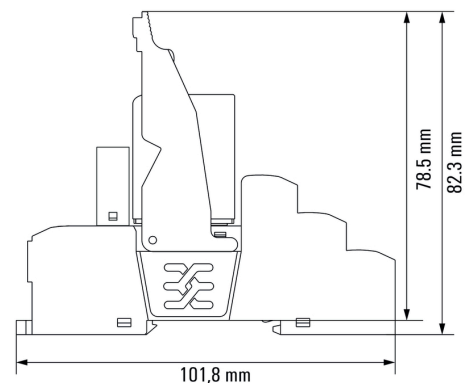
Кривая ухудшения параметров

**Graph**



Диапазон рабочего напряжения пост. тока

**Dimensional drawing**



Реле в сочетании с основанием

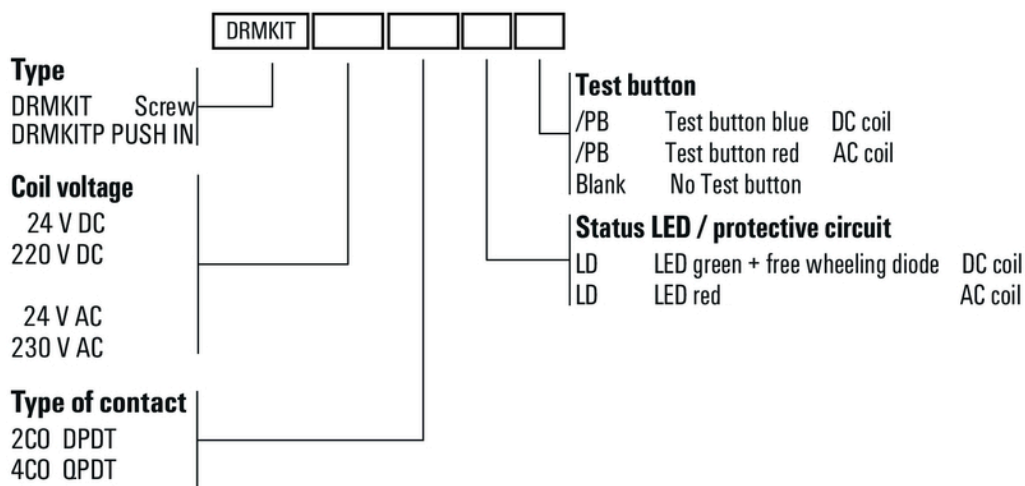
**DRMKITP 24VDC 4CO LD**

**Weidmüller Interface GmbH & Co. KG**  
 Klingenbergstraße 26  
 D-32758 Detmold  
 Germany

www.weidmueller.com

**Изображения**

**Miscellaneous**



Типы кодов