

ACT20M-BAI-2AO-S

Weidmüller Interface GmbH & Co. KG

Klingenbergstraße 26

D-32758 Detmold

Germany

www.weidmueller.com

Produktbild, Abbildung ähnlich



ACT20M: Der Schmale

- Sicheres und platzsparendes (6 mm) Trennen und Wandeln
- Schnelle Installation der Spannungsversorgung über den CH20M-Tragschienenbus
- Leichte Konfiguration über DIP- Schalter oder FDT/DTM-Software
- Umfangreiche Zulassungen wie ATEX, IECEX, GL, DNV
- Robust gegen Störeinflüsse

Allgemeine Bestelldaten

Ausführung	Signalverdoppler /- trenner, konfigurierbar, Eingang : I / U / bidirektional I, Ausgang : I / U / bidirektional I
Best.-Nr.	1375470000
Typ	ACT20M-BAI-2AO-S
GTIN (EAN)	4050118236729
VPE	1 Stück

Erstellungs-Datum 1. April 2021 10:30:49 MESZ

Katalogstand 12.03.2021 / Technische Änderungen vorbehalten

ACT20M-BAI-2AO-S

Weidmüller Interface GmbH & Co. KG

Klingenbergstraße 26

D-32758 Detmold

Germany

www.weidmueller.com

Technische Daten

Abmessungen und Gewichte

Breite	6,1 mm	Breite (inch)	0,24 inch
Höhe	112,5 mm	Höhe (inch)	4,429 inch
Nettogewicht	80 g	Tiefe	114,3 mm
Tiefe (inch)	4,5 inch		

Temperaturen

Lagertemperatur	-40 °C...85 °C	Betriebstemperatur	-25 °C...70 °C
Feuchtigkeit	40 °C / 93 % rel. Feuchte, keine Betauung		

Ausfallwahrscheinlichkeit

MTBF	181 Years
------	-----------

Umweltanforderungen

REACH SVHC	Lead 7439-92-1
------------	----------------

Eingang

Anzahl Eingänge	1	Eingangsspannung	konfigurierbar, -5 V...0...+5 V, -10 V...0...+10 V
Eingangsstrom	konfigurierbar, -10 mA...0...+10 mA, -20 mA...0...+20 mA	Eingangswiderstand Spannung	≥ 1 MΩ
Sensor	Spannungsquelle, Stromquelle	Spannungsabfall Stromeingang	1 V bei 20 mA

Ausgang

Anzahl der Ausgänge	2	Ausgangsspannung, Bemerkung	konfigurierbar, 0(2)...10 V, 0(1)...5 V
Ausgangsstrom	konfigurierbar, 0...20 mA, 4...20 mA, 1 Kanal -10...0...+10 mA, 1 Kanal -20...0...+20 mA	Grenzfrequenz (-3 dB)	≥ 100 Hz, 10 Hz
Lastwiderstand / Strom	< 300 Ω, pro Kanal	Lastwiderstand Spannung	≥ 10 kΩ

Allgemeine Angaben

Anschlussart	Schraubanschluss		
Auslieferungszustand	Einstellparameter	Bandbreite	100 Hz
	Konfiguration	Eingang	-10...10 V
	Einstellparameter	Ausgang 1	0...20 mA
	Konfiguration	Ausgang 2	0...20 mA
	Einstellparameter		
	Konfiguration		
	Einstellparameter		
	Konfiguration		
Auslieferungszustand	Bandbreite: 100 Hz // Eingang: -10...10 V // Ausgang 1: 0...20 mA // Ausgang 2: 0...20 mA		
Galvanische Trennung	4-Wege-Trenner;		
Genauigkeit	< 0,05 % des Messbereichs		
Konfiguration	DIP-Schalter		
Leistungsaufnahme, max.	1,2 W		
Leistungsaufnahme, typ.	0,84 W		

Erstellungs-Datum 1. April 2021 10:30:49 MESZ

ACT20M-BAI-2AO-S

Weidmüller Interface GmbH & Co. KG

Klingenbergstraße 26

D-32758 Detmold

Germany

www.weidmueller.com

Technische Daten

Sprungantwortzeit	≤ 7 ms, ≤ 100 ms, Konfigurierbar
Temperaturkoeffizient	< 0,01% vom Span/°C (TU)
Tragschiene	TS 35
Versorgungsspannung	24 V DC ± 30 %

Isolationskoordination

Bemessungsspannung	300 V _{eff}	EMV-Normen	IEC 61326-1, NE 21
Galvanische Trennung	4-Wege-Trenner;	Isolationsspannung	2,5 kV _{eff} / 1 min
Verschmutzungsgrad	2	Überspannungskategorie	II

Daten für Ex- Anwendungen (ATEX)

Kennzeichnung	II 3 G Ex nA IIC T4 Gc
---------------	------------------------

Anschlussdaten

Anschlussart	Schraubanschluss	Anzugsdrehmoment, min.	0,4 Nm
Anzugsdrehmoment, max.	0,6 Nm	Klemmbereich, Bemessungsanschluss	2,5 mm ²
Klemmbereich, min.	0,5 mm ²	Klemmbereich, max.	2,5 mm ²
Leiteranschlussquerschnitt AWG, min.	AWG 30	Leiteranschlussquerschnitt AWG, max.	AWG 14

Klassifikationen

ETIM 6.0	EC002653	ETIM 7.0	EC002653
ECLASS 9.0	27-21-01-20	ECLASS 9.1	27-21-01-20
ECLASS 10.0	27-21-01-20	ECLASS 11.0	27-21-01-20

Wichtiger Hinweis

Produktinweis

Der konfigurierbare DC-Trennverstärker ACT20M-BAI-AO-S trennt und wandelt analoge Standardsignale. Ein analoges Eingangssignal wird in ein analoges Ausgangssignal linear gewandelt und galvanisch getrennt. Die Spannungsversorgung ist galvanisch von Ein- und Ausgang getrennt (3-Wege-Trennung) und erfolgt über eine Direktverdrahtung oder den Weidmüller-Tragschienenbus.

Der konfigurierbare DC-Trennverstärker ACT20M-BAI-2AO-S bietet die gleiche Funktionalität, verfügt jedoch über 2 galvanisch voneinander getrennte Ausgänge (4-Wege-Trennung).

Zulassungen

Zulassungen



ROHS	Konform
UL File Number Search	E337701

ACT20M-BAI-2AO-S

Weidmüller Interface GmbH & Co. KG
Klingenbergstraße 26
D-32758 Detmold
Germany

www.weidmueller.com

Technische Daten

Downloads

Zulassung / Zertifikat / Konformitätsdokument	DNV-GL certificate FM certificate IECEX certificate ATEX certificate Declaration of Conformity
Engineering-Daten	STEP
Engineering-Daten	EPLAN, WSCAD, Zuken E3.S
Software	DIP switch configuration tool
Anwenderdokumentation	Instruction sheet

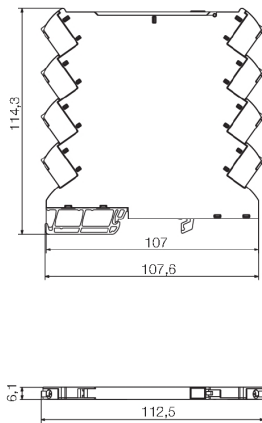
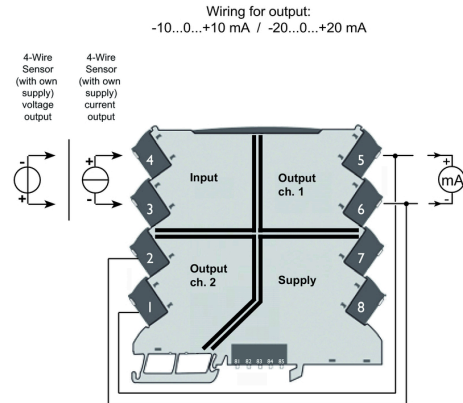
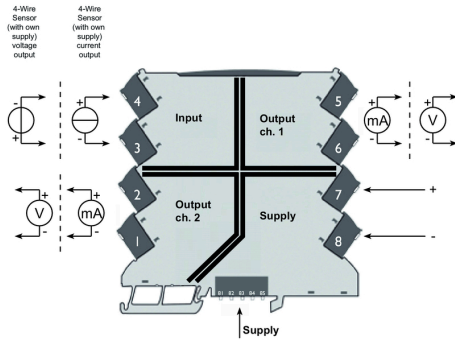
ACT20M-BAI-2AO-S

Weidmüller Interface GmbH & Co. KG
 Klängenbergstraße 26
 D-32758 Detmold
 Germany

www.weidmueller.com

Zeichnungen

Anschlussbild

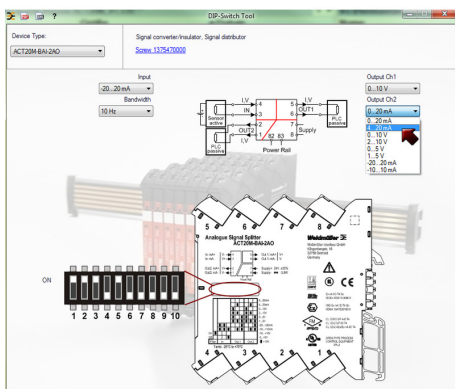


DIP switch setting

Input Setup					
Bandwidth	1	Input range	2	3	4
10 Hz	■	-10...+10 mA	■	■	■
100 Hz		-20...+20 mA	■	■	
		-5...+5 V			■
		-10...+10 V			

■ = ON

Output setup	Output 1			Output 2		
Output range	5	6	7	8	9	10
0...20 mA						
4...20 mA		■				■
0...10 V	■			■		
2...10 V	■	■		■	■	
0...5 V	■		■	■		■
1...5 V	■	■		■	■	
±20 mA set-up			■			■
±10 mA set-up			■			■



example for DIP switch setting (with ACT20M tool software)



Power supply via the rail bus