

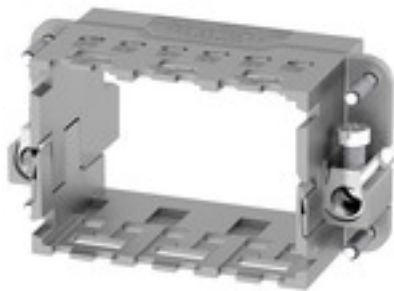
**HDC MF 10B AC****Weidmüller Interface GmbH & Co. KG**

Klingenbergstraße 26

D-32758 Detmold

Germany

www.weidmueller.com

**Einfach**

Der innovative Schieberahmen hat zwei definierte Verrastpositionen zum Öffnen und Schließen. Dies ermöglicht die einfache, werkzeuglose Montage der Module.

**Allgemeine Bestelldaten**

Ausführung	Rahmen
Best.-Nr.	<a href="#">1428960000</a>
Typ	HDC MF 10B AC
GTIN (EAN)	4050118233223
VPE	1 Stück

## HDC MF 10B AC

**Weidmüller Interface GmbH & Co. KG**

Klingenbergstraße 26

D-32758 Detmold

Germany

www.weidmueller.com

## Technische Daten

### Abmessungen und Gewichte

Breite	64 mm	Breite (inch)	2,52 inch
Höhe	36,4 mm	Höhe (inch)	1,433 inch
Nettogewicht	67,541 g	Tiefe	34,4 mm
Tiefe (inch)	1,354 inch		

### Temperaturen

Grenztemperatur -40 °C ... 125 °C

### Umweltanforderungen

REACH SVHC Lead 7439-92-1

### Allgemeine Daten

Anzahl Steckplätze	3	Baugröße	4
Baureihe	ModuPlug	Steckzyklen	≥ 500
Werkstoff	Zinkdruckguss		

### Anschlussdaten PE

Anschlussart PE	Schraubanschluss	Anzugsdrehmoment max. PE-Anschluß	1,2 Nm
Leiteranschlussquerschnitt, max.	10 mm <sup>2</sup>	Leiteranschlussquerschnitt, min.	0,5 mm <sup>2</sup>

### Klassifikationen

ETIM 6.0	EC002312	ETIM 7.0	EC002312
ECLASS 9.0	27-44-02-06	ECLASS 9.1	27-44-02-06
ECLASS 10.0	27-44-02-06	ECLASS 11.0	27-44-02-06

### Zulassungen

Zulassungen



ROHS	Konform
UL File Number Search	E92202

### Downloads

Zulassung / Zertifikat / Konformitätsdokument	<a href="#">Manufacturer's declaration</a>
Engineering-Daten	<a href="#">STEP</a>
Engineering-Daten	<a href="#">EPLAN</a>

**HDC MF 10B AC**

**Weidmüller Interface GmbH & Co. KG**  
Klingenbergstraße 26  
D-32758 Detmold  
Germany

[www.weidmueller.com](http://www.weidmueller.com)

**Zeichnungen**

