

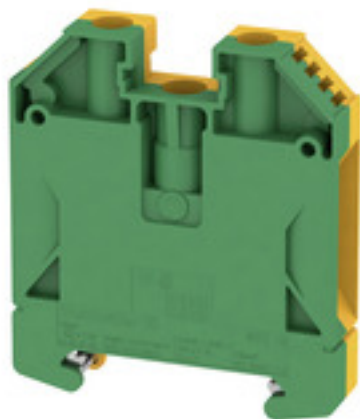
WPE 16**Weidmüller Interface GmbH & Co. KG**

Klingenbergstraße 26

D-32758 Detmold

Germany

www.weidmueller.com

Zdjęcie produktu**Klippon® Connect z technologią kabłąka zaciskowego**

Wysoka niezawodność i wielorakość konstrukcji zacisków z kabłąkiem zaciskowym ułatwiają planowanie i optymalizację bezpieczeństwa operacji. Klippon® Connect to prawidłowa odpowiedź na szeroki zakres różnych wymagań.

Ogólne dane zamówieniowe

Wykonanie	Rzędowa listwa zaciskowa do przewodu ochronnego, złącze śrubowe, 16 mm ² , 1920 A (16 mm ²), zielony / żółty
Nr zam.	1010400000
Typ	WPE 16
GTIN (EAN)	4008190126674
Ilość	50 Szt.

Data sporządzenia 17 marca 2021 11:41:41 CET

Aktualizacja katalogu 12.03.2021 / Zmiany techniczne zastrzeżone

WPE 16

Weidmüller Interface GmbH & Co. KG

Klingenbergstraße 26

D-32758 Detmold

Germany

www.weidmueller.com

Dane techniczne

Wymiary i ciężary

Głębokość	62,5 mm	Głębokość (cale)	2,461 inch
Głębokość wraz z szyną DIN	63 mm	Masa netto	56,68 g
Szerokość	11,9 mm	Szerokość (cale)	0,469 inch
Wysokość	56 mm	Wysokość (cale)	2,205 inch

Temperatury

Temperatura magazynowania	Zakres temperatury stosowania	Zakres temperatury stosowania, patrz Opis kontroli prototypu WE/ IECEx-Certificate of Conformity
-25 °C...55 °C		
długotrwała temperatura użytkowa, min.	długotrwała temperatura użytkowa, maks.	130 °C
-60 °C		

Dane znamionowe IECEx/ATEX

nr certyfikatu (ATEX)	DEMKO14ATEX1338U	Certyfikat ATEX	PDF/ACF-ATEX_4786180920.pdf
Nr certyfikatu (IECEX)	IECEXULD14.0005U	Maks. przekrój przewodu (ATEX)	16 mm ²
Maks. przekrój przewodu (IECEX)	16 mm ²	Zakres temperatury stosowania	Zakres temperatury stosowania, patrz Opis kontroli prototypu WE/ IECEx-Certificate of Conformity
Oznakowanie EN 60079-7	Ex eb II C Gb	Etykieta Ex 2014/34/WE	II 2 G D

Dane pomiarowe PE

Krótkotrwały prąd pomiarowy	1920 A (16 mm ²)	Śruba środkowa przy zaciskach PE	M 4
Zakres momentu dokręcającego śruby mocującej	1,2...2,4 Nm	Funkcja PEN	Tak

Informacje ogólne

Normy	IEC 60947-7-2	Szyna	TS 35
Wskazówka montażowa	przykręcany		

dalsze dane techniczne

Mocowanie	przykręcane	Wskazówka montażowa	przykręcany
liczba identycznych złączy	1	otwarte strony	zamknięta
rodzaj montażu	przykręcany	wersja przetestowana pod kątem eksplozji	Tak

dane tworzywa

tworzywo	Wemid	Barwny	zielony / żółty
Klasa palności wg UL 94	V-0		

WPE 16

Weidmüller Interface GmbH & Co. KG

Klingenbergstraße 26

D-32758 Detmold

Germany

www.weidmueller.com

Dane techniczne

dane znamionowe

Moc stratna zgodnie z wymaganiami IEC 60947-7-x	2,43 W	Przekrój pomiarowy	16 mm ²
napięcie znamionowe do złącza sąsiedniego	1 000 V	Normy	IEC 60947-7-2
Rezystancja objętościowa wg IEC 60947-7-x	0,42 mΩ	znamionowe napięcie udarowe do złącza sąsiedniego	8 kV
Stopień zanieczyszczenia	3		

dane znamionowe wg CSA

Maks. przekrój przewodu (CSA)	6 AWG	Min. przekrój przewodu (CSA)	14 AWG
Nr certyfikatu (CSA)	200039-1888378		

dane znamionowe wg UL

Nr certyfikatu (UR)	E60693	UL_Leiter_min_Print	14 AWG
Wielkość przewodu Factory wiring max (UR)	4 AWG	Wielkość przewodu Factory wiring min (UR)	14 AWG
Wielkość przewodu Field wiring max (UR)	4 AWG	Wielkość przewodu Field wiring min (UR)	14 AWG

parametry systemu

Wykonanie	Złącze śrubowe, Z przyłączem PE, zamknięte	niezbędna płyta zamykająca	Nie
Liczba potencjałów	1	liczba poziomów	1
liczba zacisków na poziom	2	Liczba potencjałów w rzędzie	1
poziomy wewnętrznie zmostkowane	Nie	Przyłącze PE	Tak
Szyna	TS 35	Funkcja N	Nie
Funkcja PE	Tak	Funkcja PEN	Tak

przewody zaciskane (złącze wymiarowane)

Długość odizolowania	16 mm	Maks. przekrój przyłącza, przewód wielodrutowy, maks.	25 mm ²
Maks. przekrój przyłącza, przewód wielodrutowy, min.	1,5 mm ²	Moment obrotowy dociągający, maks.	3,6 Nm
Moment obrotowy dociągający, min.	2 Nm	Przekrój przyłącza przewodu, cienki przewód wielodrutowy z tulejkami kablowymi DIN 46228/1, maks.	16 mm ²
Przekrój przyłącza przewodu, cienki przewód wielodrutowy z tulejkami kablowymi DIN 46228/1, min.	1,5 mm ²	Przekrój przyłącza przewodu, cienki przewód wielodrutowy z tulejkami kablowymi DIN 46228/4, maks.	16 mm ²
Przekrój przyłącza przewodu, cienki przewód wielodrutowy z tulejkami kablowymi DIN 46228/4, min.	1,5 mm ²	Przekrój przyłącza przewodu, z cienkiego drutu, maks.	25 mm ²
Przekrój przyłącza przewodów, przewód jednodrutowy, maks.	16 mm ²	Przekrój przyłącza przewodów, przewód jednodrutowy, min.	1,5 mm ²
Rodzaj przyłącza	złącze śrubowe	Wielkość ostrza	1,0 x 5,5 mm
Zakres zaciskania, maks.	25 mm ²	Zakres zaciskania, min.	1,5 mm ²
kierunek podłączenia	z boku	liczba przyłączy	2
sprawdzian trzpieniowy wg 60 947-1	B7	śruba dociskowa	M 5

wymiały

przesunięcie TS 35	32 mm
--------------------	-------

Data sporządzenia 17 marca 2021 11:41:41 CET

Aktualizacja katalogu 12.03.2021 / Zmiany techniczne zastrzeżone

3

WPE 16

Weidmüller Interface GmbH & Co. KG

Klingenbergstraße 26

D-32758 Detmold

Germany

www.weidmueller.com

Dane techniczne

Klasyfikacje

ETIM 6.0	EC000901	ETIM 7.0	EC000901
ECLASS 9.0	27-14-11-41	ECLASS 9.1	27-14-11-41
ECLASS 10.0	27-14-11-41	ECLASS 11.0	27-14-11-41

Dopuszczenia

Dopuszczenia



ROHS	Zgodny
UL File Number Search	E60693

Pobieranie

Dopuszczenie/Certyfikat/Deklaracja zgodności	Attestation of Conformity IECEX Certificate CB Test Certificate CB Certificate EAC certificate DNVGL certificate INMETRO certificate Lloyds Register Certificate MARITREG Certificate POLSKIREJ certificate EAC EX Certificate CCC Ex Certificate Declaration of Conformity ATEX Certificate Declaration of Conformity
Dane projektowe	STEP
Dane projektowe	EPLAN, WSCAD, Zuken E3.S
Dokumentacja użytkownika	NTI WDU/WPE 16.pdf StorageConditionsTerminalBlocks

WPE 16

Weidmüller Interface GmbH & Co. KG
Klingenbergstraße 26
D-32758 Detmold
Germany

www.weidmueller.com

Rysunki

