

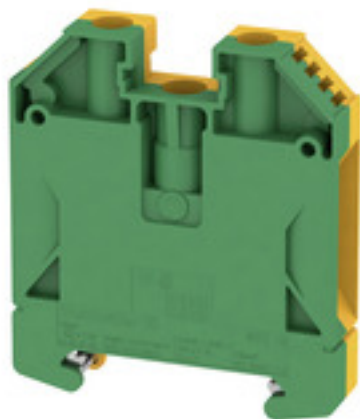
WPE 16**Weidmüller Interface GmbH & Co. KG**

Klingenbergstraße 26

D-32758 Detmold

Germany

www.weidmueller.com

Изображение изделия**Klipron® Connect с технологией винтовых клемм**

Высокая надежность и разнообразие конструкций клеммных колодок с винтовыми соединениями упрощают проектирование и оптимизируют эксплуатационную безопасность. Klipron® Connect обеспечивает подтвержденное на практике соответствие широкому ряду различных требований.

Основные данные для заказа

Исполнение	Клеммы PE, Винтовое соединение, 16 мм ² , 1920 A (16 мм ²), зеленый/желтый
Номер для заказа	1010400000
Тип	WPE 16
GTIN (EAN)	4008190126674
Кол.	50 Шт.

WPE 16

Weidmüller Interface GmbH & Co. KG
Klingenbergstraße 26
D-32758 Detmold
Germany

www.weidmueller.com

Технические данные

Размеры и массы

Высота	56 мм	Высота (в дюймах)	2,205 inch
Глубина	62,5 мм	Глубина (дюймов)	2,461 inch
Глубина с DIN-рейкой	63 мм	Масса нетто	56,68 g
Ширина	11,9 мм	Ширина (в дюймах)	0,469 inch

Температуры

Температура хранения		Температурный диапазон вставки	Диапазон температур применения, см. свидетельство об испытании образца на соответствие нормам EC/IECEX-Сертификат соответствия
	-25 °C...55 °C		
Температура при длительном использовании, мин.	-60 °C	Температура при длительном использовании, макс.	130 °C

Расчетные данные согласно CSA

Поперечное сечение провода, макс. (CSA)	6 AWG	Поперечное сечение провода, мин. (CSA)	14 AWG
Сертификат № (CSA)	200039-1888378		

Расчетные данные согласно UL

UL_провод_мин_плата	14 AWG	Разм. провода Заводская электропроводка, макс. (UR)	4 AWG
Разм. провода Заводская электропроводка, мин. (UR)	14 AWG	Разм. провода Электропроводка полевого уровня, макс. (UR)	4 AWG
Разм. провода Электропроводка полевого уровня, мин. (UR)	14 AWG	Сертификат № (UR)	E60693

Номинальные характеристики IECEx/ATEX

Сертификат № (ATEX)	DEMKO14ATEX1338U	Сертификат ATEX	PDF/ACF-ATEX_4786180920.pdf
Сертификат № (IECEX)	IECEXULD14.0005U	Поперечное сечение провода, макс. (ATEX)	16 mm ²
Поперечное сечение провода, макс. (IECEX)	16 mm ²	Температурный диапазон вставки	Диапазон температур применения, см. свидетельство об испытании образца на соответствие нормам EC/IECEX-Сертификат соответствия
Обозначение EN 60079-7	Ex eb II C Gb	Маркировка взрывозащиты Ex 2014/34/EU	II 2 G D

Дополнительные технические данные

Вид монтажа	привинченный	Количество одинаковых клемм	1
Открытые страницы	закрытый	Проверенное на взрывозащищенность исполнение	Да
Указание по установке	привинченный	Фиксатор	привертной

WPE 16

Weidmüller Interface GmbH & Co. KG

Klingenbergstraße 26

D-32758 Detmold

Germany

www.weidmueller.com

Технические данные

Общие сведения

Нормы	IEC 60947-7-2	Рейка	TS 35
Указание по установке	привинченный		

Параметры системы

Исполнение	Винтовое соединение, С соединением защитного заземления (PE), закрытый	Требуется концевая пластина	Нет
Количество независимых точек подключения	1	Количество уровней	1
Количество контактных гнезд на уровень	2	Количество потенциалов на уровень	1
Уровни с внутр. перемычками	Нет	Соединение PE	Да
Рейка	TS 35	Функция N	Нет
Функция PE	Да	Функция PEN	Да

Размеры

Смещение TS 35	32 мм
----------------	-------

Расчетные данные

Потери мощности по стандарту IEC 60947-7-x	2,43 W	Расчетное сечение	16 mm ²
Расчетное напряжение относительно соседней клеммы	1 000 V	Нормы	IEC 60947-7-2
Объемное сопротивление по стандарту IEC 60947-7-x	0,42 mΩ	Расчетное импульсное напряжение относительно соседней клеммы	8 kV
Степень загрязнения	3		

Расчетные данные PE

Расчетный кратковременный ток	1920 A (16 mm ²)	Центральный винт для клемм PE	M 4
Диапазон момента затяжки крепежного винта	1,2...2,4 Нм	Функция PEN	Да

Характеристики материала

Материал	Материал Wemid	Цветовой код	зеленый/желтый
Класс пожаростойкости UL 94	V-0		

WPE 16

Weidmüller Interface GmbH & Co. KG

Klingenbergstraße 26

D-32758 Detmold

Germany

www.weidmueller.com

Технические данные

Зажимаемые провода (расчетное соединение)

Вид соединения	Винтовое соединение	Диапазон зажима, макс.	25 mm ²
Диапазон зажима, мин.	1,5 mm ²	Длина зачистки изоляции	16 мм
Зажимной винт	M 5	Калибровая пробка согласно 60 947-1 B7	
Количество соединений	2	Момент затяжки, макс.	3,6 Nm
Момент затяжки, мин.	2 Nm	Направление соединения	боковая
Размер лезвия	1,0 x 5,5 мм	Сечение подключаемого проводника, тонкопроволочного, макс.	25 mm ²
Сечение подсоединяемого провода, скрученный, макс.	25 mm ²	Сечение подсоединяемого провода, скрученный, мин.	1,5 mm ²
Сечение соединения проводов, твердое ядро, макс.	16 mm ²	Сечение соединения проводов, твердое ядро, мин.	1,5 mm ²
Сечение соединения проводов, тонкий скрученный с кабельными наконечниками DIN 46228/1, макс.	16 mm ²	Сечение соединения проводов, тонкий скрученный с кабельными наконечниками DIN 46228/1, мин.	1,5 mm ²
Сечение соединения проводов, тонкий скрученный с кабельными наконечниками DIN 46228/4, макс.	16 mm ²	Сечение соединения проводов, тонкий скрученный с кабельными наконечниками DIN 46228/4, мин.	1,5 mm ²

Классификации

ETIM 6.0	EC000901	ETIM 7.0	EC000901
ECLASS 9.0	27-14-11-41	ECLASS 9.1	27-14-11-41
ECLASS 10.0	27-14-11-41	ECLASS 11.0	27-14-11-41

Сертификаты

Сертификаты



ROHS	Соответствовать
UL File Number Search	E60693

WPE 16**Weidmüller Interface GmbH & Co. KG**

Klingenbergstraße 26

D-32758 Detmold

Germany

www.weidmueller.com

Технические данные**Загрузки**Одобрение / сертификат / документ о соответствии [Attestation of Conformity](#)[IECEX Certificate](#)[CB Test Certificate](#)[CB Certificate](#)[EAC certificate](#)[DNVGL certificate](#)[INMETRO certificate](#)[Lloyds Register Certificate](#)[MARITREG Certificate](#)[POLSKIREJ certificate](#)[EAC EX Certificate](#)[CCC Ex Certificate](#)[Declaration of Conformity](#)[ATEX Certificate](#)[Declaration of Conformity](#)

Технические данные

[STEP](#)

Технические данные

[EPLAN, WSCAD, Zuken E3.S](#)

Пользовательская документация

[NTI WDU/WPE 16.pdf](#)[StorageConditionsTerminalBlocks](#)

WPE 16

Weidmüller Interface GmbH & Co. KG
Klingenbergstraße 26
D-32758 Detmold
Germany

www.weidmueller.com

Изображения

