

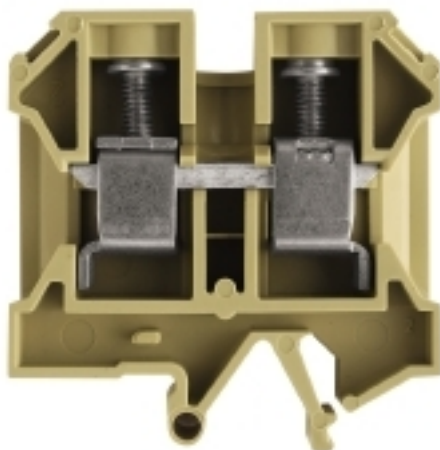
SAK 16**Weidmüller Interface GmbH & Co. KG**

Klingenbergstraße 26

D-32758 Detmold

Germany

www.weidmueller.com

Zdjęcie produktu**Klippon® Connect z technologią kabłąka zaciskowego**

Wysoka niezawodność i wielorakość konstrukcji zacisków z kabłąkiem zaciskowym ułatwiają planowanie i optymalizację bezpieczeństwa operacji. Klippon® Connect to prawidłowa odpowiedź na szeroki zakres różnych wymagań.

Ogólne dane zamówieniowe

Wykonanie	Seria SAK, Przelotowa rzędowa listwa zaciskowa, Przekrój pomiarowy: 16 mm ² , złącze śrubowe, beżowy
Nr zam.	0271060000
Typ	SAK 16
GTIN (EAN)	4008190078324
Ilość	50 Szt.

Data sporządzenia 17 marca 2021 09:23:45 CET

Aktualizacja katalogu 12.03.2021 / Zmiany techniczne zastrzeżone

SAK 16

Weidmüller Interface GmbH & Co. KG

Klingenbergstraße 26

D-32758 Detmold

Germany

www.weidmueller.com

Dane techniczne

Wymiary i ciężary

Głębokość	57,5 mm	Głębokość (cale)	2,264 inch
Masa netto	25,64 g	Szerokość	12 mm
Szerokość (cale)	0,472 inch	Wysokość	50 mm
Wysokość (cale)	1,969 inch		

Temperatury

Temperatura magazynowania	Zakres temperatury stosowania	Zakres temperatury stosowania, patrz Opis kontroli prototypu WE/ IECEx-Certificate of Conformity
-25 °C...55 °C		
długotrwała temperatura użytkowa, min.	długotrwała temperatura użytkowa, maks.	100 °C
-50 °C		

Dane znamionowe IECEx/ATEX

nr certyfikatu (ATEX)	KEMA97ATEX1798U	Certyfikat ATEX	IECExKEM06.0014U
Certyfikat ATEX	KEMA97ATEX1798U_e.pdf	Nr certyfikatu (IECEx)	IECExKEM06.0014U
Certyfikat IECEx	IECExKEM06.0014U_e.pdf	Napięcie maks. (ATEX)	690 V
Prąd (ATEX)	66 A	Maks. przekrój przewodu (ATEX)	16 mm ²
Napięcie maks. (IECEx)	690 V	Prąd (IECEx)	66 A
Maks. przekrój przewodu (IECEx)	16 mm ²	Zakres temperatury stosowania	Zakres temperatury stosowania, patrz Opis kontroli prototypu WE/ IECEx-Certificate of Conformity
Oznakowanie EN 60079-7	Ex eb II C Gb	Etykieta Ex 2014/34/WE	II 2 G D

Informacje ogólne

Normy	IEC 60947-7-1	Szyna	TS 32
przekrój przyłącza przewodu AWG, min.	AWG 12	przekrój przyłączeniowy przewodu AWG, maks.	AWG 6

Przewody zaciskane (kolejne przyłącze)

przekrój przyłącza przewodu, cienkodrutowe z końcówką kablową DIN 46228/1, dalsze przyłącze, maks. 16 mm²

dalsze dane techniczne

liczba identycznych złączy	1	otwarte strony	z prawej strony
rodzaj montażu	wciskany	wersja przetestowana pod kątem eksplozji	Nie

dane tworzywa

tworzywo	PA 66	Barwny	beżowy / żółty
Klasa palności wg UL 94	V-2		

SAK 16

Weidmüller Interface GmbH & Co. KG

Klingenbergstraße 26

D-32758 Detmold

Germany

www.weidmueller.com

Dane techniczne

dane znamionowe

Moc stratna zgodnie z wymaganiami IEC 60947-7-x	2,43 W	Przekrój pomiarowy	16 mm ²
Napięcie znamionowe	1 000 V	Prąd znamionowy	76 A
prąd przy maks. przewodzie	76 A	Normy	IEC 60947-7-1
Rezystancja objętościowa wg IEC 60947-7-x	0,42 mΩ	Znamionowe napięcie udarowe	8 kV
Stopień zanieczyszczenia	3		

dane znamionowe wg CSA

Maks. przekrój przewodu (CSA)	4 AWG	Min. przekrój przewodu (CSA)	14 AWG
Napięcie rozm. C (CSA)	600 V	Nr certyfikatu (CSA)	154685-1501714
Prąd Gr C (CSA)	87 A		

dane znamionowe wg UL

Napięcie rozm. C (UR)	600 V	Nr certyfikatu (UR)	E60693
Prąd Gr C (UR)	80 A	Wielkość przewodu Factory wiring max (UR)	4 AWG
Wielkość przewodu Factory wiring min (UR)	12 AWG	Wielkość przewodu Field wiring max (UR)	4 AWG
Wielkość przewodu Field wiring min (UR)	12 AWG		

parametry systemu

Wykonanie	Złącze śrubowe, do przykręcanego połączenia poprzecznego, wolne z jednej strony	niezbędna płyta zamykająca	Tak
Liczba potencjałów	1	liczba poziomów	1
liczba zacisków na poziom	2	Liczba potencjałów w rzędzie	1
poziomy wewnętrznie zmostkowane	Nie	Przyłącze PE	Nie
Szyna	TS 32	Funkcja N	Nie
Funkcja PE	Nie	Funkcja PEN	Nie

SAK 16

Weidmüller Interface GmbH & Co. KG

Klingenbergstraße 26

D-32758 Detmold

Germany

www.weidmueller.com

Dane techniczne

przewody zaciskane (złącze wymiarowane)

Długość odizolowania	15 mm	Maks. przekrój przyłącza, przewód wielodrutowy, maks.	16 mm ²
Maks. przekrój przyłącza, przewód wielodrutowy, min.	4 mm ²	Moment obrotowy dociągający, maks.	2,64 Nm
Moment obrotowy dociągający, min.	2 Nm	Przekrój przyłącza przewodu, cienki przewód wielodrutowy z tulejkami kablowymi DIN 46228/1, maks.	16 mm ²
Przekrój przyłącza przewodu, cienki przewód wielodrutowy z tulejkami kablowymi DIN 46228/1, min.	4 mm ²	Przekrój przyłącza przewodu, cienki przewód wielodrutowy z tulejkami kablowymi DIN 46228/4, maks.	16 mm ²
Przekrój przyłącza przewodu, cienki przewód wielodrutowy z tulejkami kablowymi DIN 46228/4, min.	16 mm ²	Przekrój przyłącza przewodu, z cienkiego drutu, maks.	16 mm ²
Przekrój przyłącza przewodów, przewód jednodrutowy, maks.	10 mm ²	Przekrój przyłącza przewodów, przewód jednodrutowy, min.	2,5 mm ²
Rodzaj przyłącza	złącze śrubowe	Wielkość ostrza	1,0 x 5,5 mm
Zakres zaciskania, maks.	16 mm ²	Zakres zaciskania, min.	2,5 mm ²
bliźniacza tulejka kablowa, maks.	10 mm ²	bliźniacza tulejka kablowa, min.	1,5 mm ²
kierunek podłączenia	z boku	liczba przyłączy	2
przekrój przyłącza przewodu AWG, min.	AWG 12	przekrój przyłączeniowy przewodu AWG, maks.	AWG 6
sprawdzian trzpieniowy wg 60 947-1	B6	śruba dociskowa	M 4

Klasyfikacje

ETIM 6.0	EC000897	ETIM 7.0	EC000897
ECLASS 9.0	27-14-11-20	ECLASS 9.1	27-14-11-20
ECLASS 10.0	27-14-11-20	ECLASS 11.0	27-14-11-20

Dopuszczenia

Dopuszczenia



ROHS	Zgodny
UL File Number Search	E60693

SAK 16

Weidmüller Interface GmbH & Co. KG
Klingenbergstraße 26
D-32758 Detmold
Germany

www.weidmueller.com

Dane techniczne

Pobieranie

Dopuszczenie/Certyfikat/Deklaracja zgodności	Attestation Of Conformity ATEX Certificate IECEX Certificate CB Certificate CB Test Certificate EAC certificate DNVGL certificate Lloyds Register Certificate MARITREG Certificate EAC EX Certificate Declaration of Conformity Declaration of Conformity
Dane projektowe	04038_SAK_16_DXF.dxf STEP
Dane projektowe	EPLAN, WSCAD
Dokumentacja użytkownika	StorageConditionsTerminalBlocks