

RS 32 24-48VUC LD LP 2U**Weidmüller Interface GmbH & Co. KG**

Klingenbergstraße 26

D-32758 Detmold

Germany

www.weidmueller.com

Изображение изделия**Основные данные для заказа**

Исполнение	Серия RS-SERIES, Релейный модуль, Количество контактов: 2, Переключающий контакт AgNi 90/10, Номинальное напряжение: 24 V UC $\pm 10\%$, 48 V UC $\pm 10\%$, Ток: 4 А, Винтовое соединение
Номер для заказа	1122661001
Тип	RS 32 24-48VUC LD LP 2U
GTIN (EAN)	4032248046225
Кол.	10 Шт.

Дата создания 6 апреля 2021 г. 23:46:42 CEST

Статус каталога 12.03.2021 / Право на внесение технических изменений сохранено.

RS 32 24-48VUC LD LP 2U

Weidmüller Interface GmbH & Co. KG

Klingenbergstraße 26

D-32758 Detmold

Germany

www.weidmueller.com

Технические данные

Размеры и массы

Высота	70 мм	Высота (в дюймах)	2,756 inch
Глубина	63,5 мм	Глубина (дюймов)	2,5 inch
Масса нетто	45,68 g	Ширина	25 мм
Ширина (в дюймах)	0,984 inch		

Температуры

Температура хранения	-40 °C...60 °C	Рабочая температура	-25 °C...40 °C
Влажность	40 °C / отн. влажность 93 %, без образования конденсата		

Экологическое соответствие изделия

REACH SVHC Lead 7439-92-1

сторона управления

Индикация состояния	Зеленый светодиод	Мощность удержания	0,6 Вт / 0,9 ВА
Номин. управляющее напряжение	24 V UC ± 10 % / 48 V UC ± 10 %	Номинальный ток, AC	28 mA / 22 mA
Номинальный ток, DC	18 mA / 20 mA	Схема защиты	Выпрям. тока
Ток срабатывания / отпускания, тип.	4.5 mA AC 5 mA / 2 mA DC		

Сторона нагрузки

Задержка включения	≤ 13 ms	Задержка выключения	≤ 10 ms
Макс. коммутируемое напряжение, AC	250 V	Макс. частота коммутации при номинальной нагрузке	0,1 Hz
Мин. коммутационная способность	1 mA @ 24 V, 10 mA @ 10 V, 100 mA / 5 V DC	Переключающая способность перем. напряжения (резистивная), макс.	1000 VA
Продолжительность вибрации контактов	≤ 4 мс	Пусковой ток	0,25

Данные о контактах

Тип контакта	2 Переключающий контакт (AgNi 90/10)	Срок службы	30 X 10 ⁶ коммутаций
--------------	---	-------------	---------------------------------

Общие данные

Исполнение	реле под пайку	Рейка	TS 32, TS 35
Кнопка проверки	Нет	Механический индикатор положения переключателя	Нет
Цветовой код	оранжевый		

Координация изоляции

Вид защиты	IP20	Импульсное перенапряжение, до	4 кВ (1,2/50 мкс)
Категория перенапряжения	III	Номинальное напряжение	300 V
Расстояние утечки и разделительное расстояние (вход – выход)	> 3 мм	Степень загрязнения	2
Электрическая прочность относительно монтажной рейки	4 кВ _{эфф} / 1 мин.		

Дата создания 6 апреля 2021 г. 23:46:42 CEST

Статус каталога 12.03.2021 / Право на внесение технических изменений сохранено.

RS 32 24-48VUC LD LP 2U

Weidmüller Interface GmbH & Co. KG
 Klingenbergstraße 26
 D-32758 Detmold
 Germany

www.weidmueller.com

Технические данные**Дополнительные сведения о сертификатах / стандартах**

Нормы DIN EN 50178

Размеры

Метод проводного соединения	Винтовое соединение	Длина снятия изоляции Измерительное соединение	8 мм
Диапазон размеров зажимаемых проводников, измерительное соединение,	2,5 mm ²	Диапазон зажима, мин.	0,5 mm ²
Диапазон зажима, макс.	4 mm ²		

Классификации

ETIM 6.0	EC001437	ETIM 7.0	EC001437
ECLASS 9.0	27-37-16-01	ECLASS 9.1	27-37-16-01
ECLASS 10.0	27-37-16-01	ECLASS 11.0	27-37-16-01

Сертификаты

Сертификаты



ROHS Соответствовать

Загрузки

Одобрение / сертификат / документ о соответствии [DE_PA_5600_160311_001.pdf](#)
 Технические данные [EPLAN_WSCAD](#)

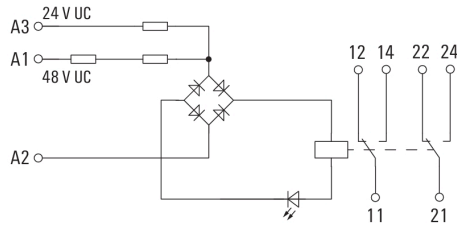
RS 32 24-48VUC LD LP 2U

Weidmüller Interface GmbH & Co. KG
 Klingenbergstraße 26
 D-32758 Detmold
 Germany

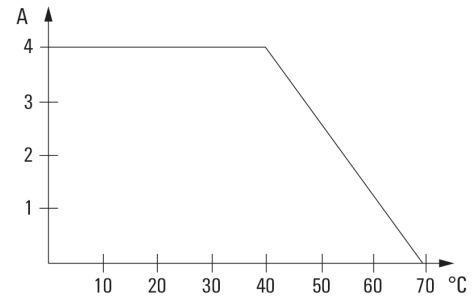
www.weidmueller.com

Изображения

Схема соединений



Graph



Кривая предельной нагрузки пост. тока