

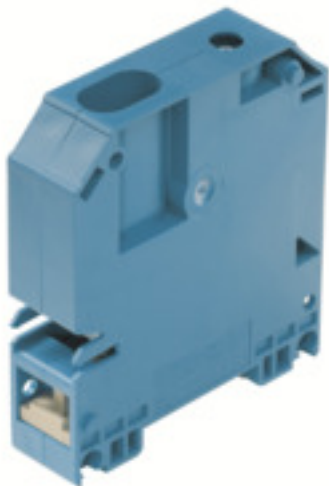
**WNT 70N/35****Weidmüller Interface GmbH & Co. KG**

Klingenbergstraße 26

D-32758 Detmold

Germany

www.weidmueller.com

**Zdjęcie produktu****Okablowanie instalacji budynkowych**

Oferujemy kompletny system okablowania instalacji budynkowych obejmujący szyny miedziane 10x3 oraz idealnie pozycjonowane komponenty: od zacisków instalacji, zaciskó przewodu neutralnego oraz rozdziału to kompleksowych akcesoriów takich jak szyny magistrali oraz mocowania szyn.

**Ogólne dane zamówieniowe**

Wykonanie	Złączka odłączenia przewodu neutralnego, Przyłącze szyn zbiorczych, 70 mm <sup>2</sup> , 400 V, 140 A, ślizgowo, niebieski
Nr zam.	<a href="#">9512210000</a>
Typ	WNT 70N/35
GTIN (EAN)	4008190403898
Ilość	10 Szt.

Data sporządzenia 21 marca 2021 10:41:03 CET

Aktualizacja katalogu 12.03.2021 / Zmiany techniczne zastrzeżone

## WNT 70N/35

Weidmüller Interface GmbH &amp; Co. KG

Klingenbergstraße 26

D-32758 Detmold

Germany

www.weidmueller.com

## Dane techniczne

## Wymiary i ciężary

Głębokość	85 mm	Głębokość (cale)	3,346 inch
Głębokość wraz z szyną DIN	86 mm	Masa netto	138,4 g
Szerokość	20,5 mm	Szerokość (cale)	0,807 inch
Wysokość	75 mm	Wysokość (cale)	2,953 inch

## Temperatury

Temperatura magazynowania	-25 °C...55 °C	długotrwała temperatura użytkowa, min. -50 °C
długotrwała temperatura użytkowa, maks.	120 °C	

## Informacje ogólne

Normy	Zgodnie z wymaganiami IEC 60947-7-1	Szyna	TS 35
Wskaźówka montażowa	Szyna zbiorcza		

## Przewody zaciskane (kolejne przyłącze)

przekrój przyłącza przewodu, cienkodrutowe z końcówką kablową DIN 46228/1, dalsze przyłącze, maks. 70 mm<sup>2</sup>

## dalsze dane techniczne

Wskaźówka montażowa	Szyna zbiorcza	liczba identycznych złączy	1
otwarte strony	zamknięta	rodzaj montażu	wciskany
wersja przetestowana pod kątem eksplozji	Nie		

## dane tworzywa

tworzywo	Wemid	Barwny	niebieski
Klasa palności wg UL 94	V-0		

## dane znamionowe

Moc stratna zgodnie z wymaganiami IEC 60947-7-x	6,14 W	Przekrój pomiarowy	70 mm <sup>2</sup>
Napięcie znamionowe	400 V	Prąd znamionowy	140 A
prąd przy maks. przewodzie	140 A	Normy	Zgodnie z wymaganiami IEC 60947-7-1
Rezystancja objętościowa wg IEC 60947-7-x	0,17 mΩ	Znamionowe napięcie udarowe	6 kV
Stopień zanieczyszczenia	3		

## WNT 70N/35

Weidmüller Interface GmbH &amp; Co. KG

Klingenbergstraße 26

D-32758 Detmold

Germany

www.weidmueller.com

## Dane techniczne

## dane znamionowe wg UL

Napięcie rozm. C (UR)	600 V	Nr certyfikatu (UR)	E60693
Prąd Gr C (UR)	175 A	UL_Leiter_max_Print	0 AWG
UL_Leiter_min_Print	6 AWG	UL_Spannung_Print	600 V
UL_Strom_Print	175 A	Wielkość przewodu Factory wiring max (UR)	00 AWG
Wielkość przewodu Factory wiring min (UR)	6 AWG	Wielkość przewodu Field wiring max (UR)	00 AWG
Wielkość przewodu Field wiring min (UR)	6 AWG		

## parametry systemu

Wykonanie	Złącze śrubowe, z przyłączem szyny zbiorczej 10x3, zamknięte	niezbędna płyta zamykająca	Nie
Liczba potencjałów	1	liczba poziomów	1
liczba zacisków na poziomie	1	Liczba potencjałów w rzędzie	1
poziomy wewnętrznie zmostkowane	Nie	Przyłącze PE	Nie
Szyna	TS 35	Funkcja N	Tak
Funkcja PE	Nie	Funkcja PEN	Nie

## przewody zaciskane (złącze wymiarowane)

Długość odizolowania	22 mm
Maks. przekrój przyłącza, przewód wielodrutowy, maks.	95 mm <sup>2</sup>
Maks. przekrój przyłącza, przewód wielodrutowy, min.	10 mm <sup>2</sup>
Moment obrotowy dociągający, maks.	12 Nm
Moment obrotowy dociągający, min.	6 Nm
Przekrój przyłącza przewodu, cienki przewód wielodrutowy z tulejkami kablowymi DIN 46228/1, maks.	70 mm <sup>2</sup>
Przekrój przyłącza przewodu, cienki przewód wielodrutowy z tulejkami kablowymi DIN 46228/1, min.	10 mm <sup>2</sup>
Przekrój przyłącza przewodu, z cienkiego 70 mm <sup>2</sup> drutu, maks.	
Przekrój przyłącza przewodów, przewód jednodrutowy, maks.	16 mm <sup>2</sup>
Przekrój przyłącza przewodów, przewód jednodrutowy, min.	10 mm <sup>2</sup>
Rodzaj przyłącza	Przyłącze szyn zbiorczych
Wielkość ostrza	S6 (DIN 6911)

## WNT 70N/35

Weidmüller Interface GmbH &amp; Co. KG

Klingenbergstraße 26

D-32758 Detmold

Germany

www.weidmuller.com

## Dane techniczne

Zaciskany przewód	Dane przyłącza	Złącze śrubowe		
Zaciskany przewód	Przekrój poprzeczny przyłączanego przewodu	Typ	jednodrutowe, H05(07) V-U	
		min.	10 mm <sup>2</sup>	
		maks.	16 mm <sup>2</sup>	
		znamionowy	16 mm <sup>2</sup>	
	przewód i końcówka tulejkowa	Długość zdejmowania izolacji	min.	22 mm
			maks.	22 mm
			znamionowy	22 mm
		Moment dokręcający	min.	6 Nm
			maks.	12 Nm
		Zalecana tulejka kablowa		
Zaciskany przewód	Przekrój poprzeczny przyłączanego przewodu	Złącze śrubowe		
		Typ	wielodrutowe, H07V-R	
		min.	10 mm <sup>2</sup>	
		maks.	95 mm <sup>2</sup>	
	przewód i końcówka tulejkowa	Długość zdejmowania izolacji	min.	22 mm
			maks.	22 mm
			znamionowy	22 mm
		Moment dokręcający	min.	6 Nm
			maks.	12 Nm
		Zalecana tulejka kablowa		
Zaciskany przewód	Przekrój poprzeczny przyłączanego przewodu	Złącze śrubowe		
		Typ	cienkodrutowe, H05(07) V-K	
		min.	10 mm <sup>2</sup>	
		maks.	70 mm <sup>2</sup>	
	przewód i końcówka tulejkowa	Długość zdejmowania izolacji	min.	22 mm
			maks.	22 mm
			znamionowy	22 mm
		Moment dokręcający	min.	6 Nm
			maks.	12 Nm
		Zalecana tulejka kablowa		
Zakres zaciskania, maks.	95 mm <sup>2</sup>			
Zakres zaciskania, min.	10 mm <sup>2</sup>			
kierunek podłączenia	z boku			
liczba przyłączy	1			
sprawdzian trzpieniowy wg 60 947-1	B11			
śruba dociskowa	M 8			

## Klasyfikacje

ETIM 6.0	EC000902	ETIM 7.0	EC000902
ECLASS 9.0	27-14-11-26	ECLASS 9.1	27-14-11-26
ECLASS 10.0	27-14-11-26	ECLASS 11.0	27-14-11-26

## WNT 70N/35

**Weidmüller Interface GmbH & Co. KG**

Klingenbergstraße 26

D-32758 Detmold

Germany

[www.weidmueller.com](http://www.weidmueller.com)

## Dane techniczne

### Dopuszczenia

Dopuszczenia



ROHS	Zgodny
UL File Number Search	E60693

### Pobieranie

Dopuszczenie/Certyfikat/Deklaracja zgodności	<a href="#">EAC certificate</a> <a href="#">Declaration of Conformity</a> <a href="#">Declaration of Conformity</a>
Dane projektowe	<a href="#">STEP</a>
Dane projektowe	<a href="#">EPLAN, WSCAD, Zuken E3.S</a>
Dokumentacja użytkownika	<a href="#">StorageConditionsTerminalBlocks</a>

**WNT 70N/35**

**Weidmüller Interface GmbH & Co. KG**  
Klingenbergstraße 26  
D-32758 Detmold  
Germany

[www.weidmueller.com](http://www.weidmueller.com)

**Rysunki**

