

**SSS RELAIS 24V/24V 2ADC****Weidmüller Interface GmbH & Co. KG**

Klingenbergstraße 26

D-32758 Detmold

Germany

www.weidmueller.com



Indywidualne przekaźniki do TERMSERIES

- Przekaźniki półprzewodnikowe
- Różne wersje wyjścia

**Ogólne dane zamówieniowe**

Wykonanie	TERMSERIES, przekaźniki półprzewodnikowe, 1 zestyk zwierny (MOS-FET), Znamionowe napięcie sterowania: 18 V DC - 24 V DC - 30 V DC , znamionowe napięcie załączające: 3...33 V DC, prąd trwały: 2 A, złącze wtykowe
Nr zam.	<a href="#">4061190000</a>
Typ	SSS RELAIS 24V/24V 2ADC
GTIN (EAN)	4032248415083
Ilość	20 Szt.

Data sporządzenia 21 marca 2021 01:50:55 CET

## SSS RELAIS 24V/24V 2ADC

Weidmüller Interface GmbH &amp; Co. KG

Klingenbergstraße 26

D-32758 Detmold

Germany

www.weidmueller.com

## Dane techniczne

## Wymiary i ciężary

Głębokość	15 mm	Głębokość (cale)	0,591 inch
Masa netto	3,61 g	Szerokość	5 mm
Szerokość (cale)	0,197 inch	Wysokość	28 mm
Wysokość (cale)	1,102 inch		

## Temperatury

Temperatura magazynowania	-40 °C...70 °C	Temperatura eksploatacyjna	-20 °C...60 °C
Wilgotność	40°C / 93% wilgotności względnej, bez kondensacji		

## Prawdopodobieństwo usterki

MTTF	1 116 Lat
------	-----------

## Zgodność produktu z wymogami środowiska naturalnego

REACH SVHC	Lead 7439-92-1
------------	----------------

## Strona sterownicza

Wskazanie statusu	Nie	Znamionowe napięcie sterujące	24 V DC ± 25 %
moc znamionowa	170 mW	znamionowy prąd sterujący	7 mA DC (±10 %)

## Strona obciążenia

Ciągły prąd	2 A	Napięcie znamionowe sterowania	33 V DC
Obwód ochronny strona obciążenia	Dioda zwrotna	Początkowy prąd rozruchowy	15 A / 10 ms
Prąd upływowy	< 10 µA	min. prąd włączalny	5 mA
odporny na zwarcia	Nie	spadek napięcia przy maks. obciążeniu	≤ 120 mV

## Dane zestyku

Typ zestyku	1 zestyk zwierny (MOS-FET)
-------------	----------------------------

## Dane ogólne

Barwny	czarny
--------	--------

## Koordynacja izolacji

odstęp izolacyjny powierzchniowy i powietrzny strona sterowania - strona obciążenia	≥ 5,5 mm	wytrzymałość napięciowa strona sterowania - strona obciążenia	2,5 kV <sub>eff</sub>
---	----------	---	-----------------------

## Dane przyłączeniowe

Metoda wykonywania złącz	złącze wtykowe
--------------------------	----------------



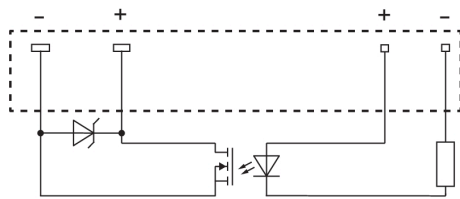
## SSS RELAIS 24V/24V 2ADC

**Weidmüller Interface GmbH & Co. KG**  
Klingenbergstraße 26  
D-32758 Detmold  
Germany

[www.weidmueller.com](http://www.weidmueller.com)

## Rysunki

### Schemat połączeń



View of pins from below

### Rysunek wymiarowany

