

## SSS RELAIS 24V/24V 2ADC

**Weidmüller Interface GmbH & Co. KG**  
Klingenbergstraße 26  
D-32758 Detmold  
Germany

www.weidmueller.com



### Einzelrelais der TERMSERIES

- Halbleiterrelais
- Verschiedene Ausgangsvarianten

### Allgemeine Bestelldaten

Ausführung	TERMSERIES, Halbleiterrelais, 1 Schließer (MOS-FET), Nennsteuerspannung: 18 V DC...24 V DC...30 V DC, Nennschaltspannung: 3...33 V DC, Dauerstrom: 2 A, Steckanschluss
Best.-Nr.	<a href="#">4061190000</a>
Typ	SSS RELAIS 24V/24V 2ADC
GTIN (EAN)	4032248415083
VPE	20 Stück

Erstellungs-Datum 4. April 2021 21:47:53 MESZ

Katalogstand 12.03.2021 / Technische Änderungen vorbehalten

## SSS RELAIS 24V/24V 2ADC

**Weidmüller Interface GmbH & Co. KG**  
 Klingenbergstraße 26  
 D-32758 Detmold  
 Germany

www.weidmueller.com

## Technische Daten

### Abmessungen und Gewichte

Breite	5 mm	Breite (inch)	0,197 inch
Höhe	28 mm	Höhe (inch)	1,102 inch
Nettogewicht	3,61 g	Tiefe	15 mm
Tiefe (inch)	0,591 inch		

### Temperaturen

Lagertemperatur	-40 °C...70 °C	Betriebstemperatur	-20 °C...60 °C
Feuchtigkeit	40 °C / 93 % rel.Feuchte, keine Betauung		

### Ausfallwahrscheinlichkeit

MTTF	1.116 Years
------	-------------

### Umweltanforderungen

REACH SVHC	Lead 7439-92-1
------------	----------------

### Steuerseite

Nennleistung	170 mW	Nennsteuerspannung	24 V DC ± 25 %
Nennsteuerstrom	7 mA DC (± 10 %)	Statusanzeige	Nein

### Lastseite

Dauerstrom	2 A	Einschaltstrom	15 A / 10 ms
Kurzschlussfest	Nein	Leckstrom	< 10 µA
Nennschaltspannung	33 V DC	Schutzschaltung Lastseite	Freilaufdiode
Spannungsfall bei max. Last	≤ 120 mV	min. Schaltstrom	5 mA

### Kontaktdaten

Kontaktausführung	1 Schließer (MOS-FET)
-------------------	-----------------------

### Allgemeine Daten

Farbe	schwarz
-------	---------

### Isolationskoordination

Kriech- und Luftstrecke Steuerseite - Lastseite	≥ 5,5 mm	Spannungsfestigkeit Steuerseite - Lastseite	2,5 kV <sub>eff</sub>
---	----------	---	-----------------------

### Anschlussdaten

Leiteranschlusstechnik	Steckanschluss
------------------------	----------------

### Klassifikationen

ETIM 6.0	EC001504	ETIM 7.0	EC001504
ECLASS 9.0	27-37-16-04	ECLASS 9.1	27-37-16-04
ECLASS 10.0	27-37-16-04	ECLASS 11.0	27-37-16-04

## SSS RELAIS 24V/24V 2ADC

**Weidmüller Interface GmbH & Co. KG**  
Klingenbergstraße 26  
D-32758 Detmold  
Germany

[www.weidmueller.com](http://www.weidmueller.com)

## Technische Daten

### Zulassungen

Zulassungen



ROHS

Konform

### Downloads

Engineering-Daten

[STEP](#)

Engineering-Daten

[EPLAN, WSCAD](#)

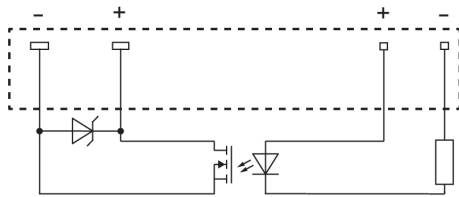
## SSS RELAIS 24V/24V 2ADC

**Weidmüller Interface GmbH & Co. KG**  
Klingenbergstraße 26  
D-32758 Detmold  
Germany

[www.weidmueller.com](http://www.weidmueller.com)

# Zeichnungen

### Schaltbild



View of pins from below

### Maßbild

