

**MOFU 35/LO/1****Weidmüller Interface GmbH & Co. KG**

Klingenbergstraße 26

D-32758 Detmold

Germany

www.weidmueller.com

**Zdjęcie produktu**

Podobny do przedstawionego na ilustracji

**Złącze z zaciskiem sprężynowym**

Złącza z zaciskiem sprężynowym to uniwersalny system kontaktowy do wszystkich typowych rodzajów przewodników. System oferuje niebywałą uniwersalność tego atrakcyjnego kosztowo rozwiązania.

**Ogólne dane zamówieniowe**

Wykonanie	Aksesoria, Stopa montażowa, poliamid 66
Nr zam.	<a href="#">0646260000</a>
Typ	MOFU 35/LO/1
GTIN (EAN)	4008190178574
Ilość	20 Szt.

## MOFU 35/LO/1

Weidmüller Interface GmbH &amp; Co. KG

Klingenbergstraße 26

D-32758 Detmold

Germany

www.weidmueller.com

## Dane techniczne

## Wymiary i ciężary

Głębokość	18,35 mm	Głębokość (cale)	0,722 inch
Masa netto	5,704 g	Szerokość	18 mm
Szerokość (cale)	0,709 inch	Wysokość	58 mm
Wysokość (cale)	2,283 inch		

## Temperatury

długotrwała temperatura użytkowa, min.	-50 °C	długotrwała temperatura użytkowa, maks.	100 °C
--	--------	---	--------

## Informacje ogólne

Szyna	TS 35
-------	-------

## dalsze dane techniczne

Rodzaj zamocowania	wciskany	rodzaj montażu	wciskany
wersja przetestowana pod kątem eksplozji	Nie		

## dane tworzywa

tworzywo	poliamid 66	Barwny	pomarańczowy
Klasa palności wg UL 94	V-2		

## parametry systemu

Wykonanie	Stopa montażowa	niezbędna płyta zamykająca	Nie
Szyna	TS 35		

## przewody zaciskane (złącze wymiarowane)

Rodzaj przyłącza	złącze sprężynowe
------------------	-------------------

## wymiary

Raster w mm (P)	18 mm
-----------------	-------

## Klasyfikacje

ETIM 6.0	EC002848	ETIM 7.0	EC002848
ECLASS 9.0	27-14-11-92	ECLASS 9.1	27-14-11-92
ECLASS 10.0	27-14-11-92	ECLASS 11.0	27-14-11-92

## Dopuszczenia

ROHS	Zgodny
------	--------

## Pobieranie

Dane projektowe	<a href="#">STEP</a>
Dane projektowe	<a href="#">EPLAN_WSCAD</a>
Dokumentacja użytkownika	<a href="#">StorageConditionsTerminalBlocks</a>

Data sporządzenia 17 marca 2021 10:48:21 CET

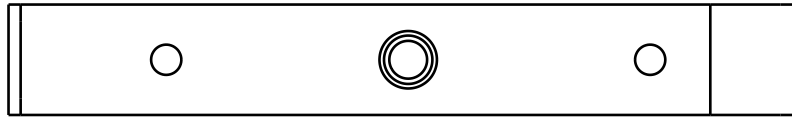
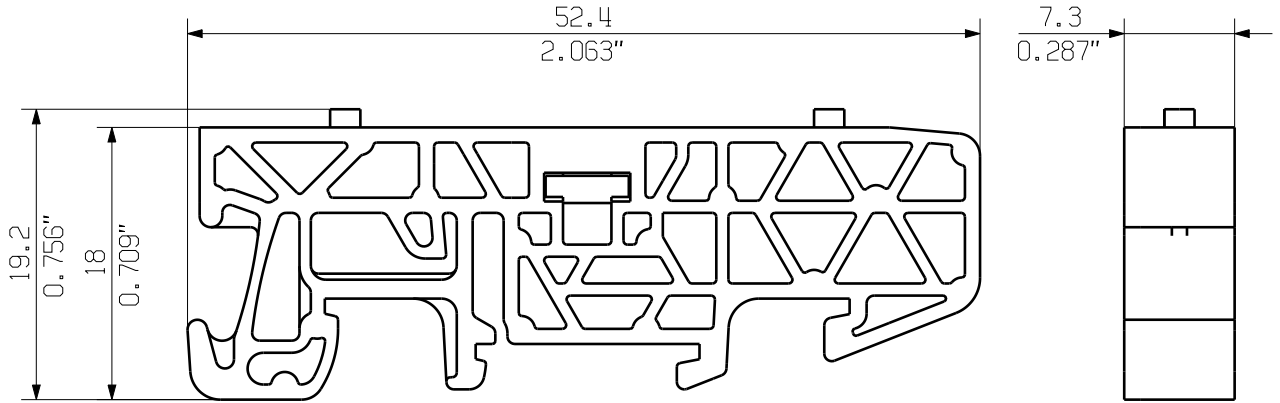
Aktualizacja katalogu 12.03.2021 / Zmiany techniczne zastrzeżone

2

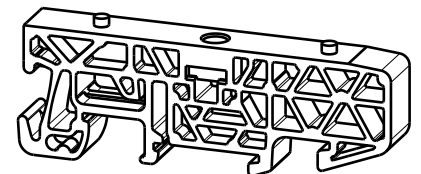
MASSE OHNE TOLERANZ SIND KEINE PRUEFFMASSE  
DIMS. WITHOUT TOLERANCE ARE NOT CONTROL DIMS.

DIE DEUTSCHE VERSION IST VERBINDLICH  
THE GERMAN VERSION IS BINDING

ALLGEMEINGUELTIGE KUNDENZEICHNUNG, AKTUELLER STAND NUR AUF ANFRAGE  
GENERAL CUSTOMER DRAWING, TOPICAL VERSION ONLY IF REQUIRED



M 1/1



WEITERGABE SOWIE VERVIELFAELTIGUNG DIESES DOKUMENTS, VERWERTUNG UND MITTEILUNG SEINES INHALTS SIND VERBOTEN, SOWEIT NICHT AUSDRUECKLICH GESTATTET. ZUWIDERHANDLUNGEN VERPFLICHTEN ZU SCHADENERSATZ. ALLE RECHTE FUER DEN FALL DER PATENT-, GEBRAUCHSMUSTER- ODER GESCHMACKSMUSTEREINTRAGUNG VORBEHALTEN. THE REPRODUCTION, DISTRIBUTION AND UTILIZATION OF THIS DOCUMENT AS WELL AS THE COMMUNICATION OF ITS CONTENTS TO OTHERS WITHOUT EXPLICIT AUTHORIZATION IS PROHIBITED. OFFENDERS WILL BE HELD LIABLE FOR THE PAYMENT OF DAMAGES. WEIDMUELLER EXCLUSIVELY RESERVES THE RIGHT TO FILE FOR PATENTS, UTILITY MODELS OR DESIGNS. © WEIDMUELLER INTERFACE GmbH & Co.KG

GENERAL TOLERANCE:  
DIN ISO 2768-mK



MAX. NRN./NOS.

84373/5 01  
29.09.15  
GUETZLAFF\_T  
MODIFICATION

**Weidmüller**

CAT.NO.: 193760000  
**4 42839 02**  
DRAWING NO. ISSUE NO.  
SHEET 01 OF 01 SHEETS



	DATE	NAME
DRAWN	24.02.2006	NEUMANN_G
RESPONSIBLE		KRUG_M
CHECKED	02.10.2015	LANG_T
APPROVED		LANG_T

**BV/SV 7.62HP MOFU GR**  
MONTAGEFUSS  
SNAP ON FOOT

SCALE: 2/1

SUPERSEDES: .

PRODUCT FILE: SV/BV 7.62 HP

7340