

**SAI-8-MMH 5P M12 ZF****Weidmüller Interface GmbH & Co. KG**

Klingenbergstraße 26

D-32758 Detmold

Germany

www.weidmueller.com



Niektóre aplikacje wymagają kompletnego ekranowania od czujnika aż po sterownik. Rozdzielacze SAI uzyskują ten efekt w wersji metalowej. Do rozdzielaczy dołączana jest dławnica EMC. Zrezygnowano z LED czujników bezdotykowych.

Są one dostępne w wersjach 4 M12 i 8 M12 oraz przy długościach kabla 5 lub 10 m. Ponadto rozdzielacze te można stosować w surowym środowisku, jak np. w obszarze urządzeń spawalniczych. Oferowane są też pokrywy ze szczególnie dużą przestrzenią przyłączeniową, wyposażone w standardowe dławnice do M25.

- żadnych problemów z kompatybilnością elektroniczną,
- wysoka odporność na obciążenia chemiczne lub mechaniczne,
- Standardowe wymiary mocowania.

**Ogólne dane zamówieniowe**

Wykonanie	SAI-pasywny, Pasywny rozdzielacz czujnik / element wykonawczy, M12, wersja pokrywy, Tak
Nr zam.	<a href="#">1782740000</a>
Typ	SAI-8-MMH 5P M12 ZF
GTIN (EAN)	4032248179497
Ilość	1 Szt.

## SAI-8-MMH 5P M12 ZF

Weidmüller Interface GmbH &amp; Co. KG

Klingenbergstraße 26

D-32758 Detmold

Germany

www.weidmueller.com

## Dane techniczne

## Wymiary i ciężary

Głębokość	152 mm	Głębokość (cale)	5,984 inch
Masa netto	882 g	Szerokość	60 mm
Szerokość (cale)	2,362 inch	Wysokość	43 mm
Wysokość (cale)	1,693 inch		

## Temperatury

Temperatura eksploatacyjna	-20 - 90°C
----------------------------	------------

## Zgodność produktu z wymogami środowiska naturalnego

REACH SVHC	Lead 7439-92-1
------------	----------------

## Dane przyłącza

Zewnętrzna średnica przewodu, min.	10 mm	Zewnętrzna średnica przewodu, maks.	14 mm
Zakres zaciskania, min.	0,08 mm <sup>2</sup>	Zakres zaciskania, maks.	1,5 mm <sup>2</sup>
ładownia	standard	odejście rozdzielcze	wersja pokrywy
Rodzaj przyłącza PE	złącze sprężynowe		

## Dane elektryczne

Napięcie znamionowe, min.	10 V	Napięcie znamionowe, maks.	30 V
napięcie probiercze	1 kV	Maks. pojemność pojedynczego gniazda	4 A
prąd całkowity	10 A	prąd na sygnał	2 A
separacja potencjałów dostępna	Tak	Wytrzymałość izolacji	10 <sup>9</sup> Ω

## Dane materiałowe

Podstawowy materiał obudowy	odlew ciśnieniowy cynkowy	materiał rozdzielczy	metal
kolor obudowy	srebrny	materiał uszczelniający pokrywę	Pianka PUR
Gniazdo śrubowe	CuZn, niklowany	Materiał styków	CuZn
Powierzchnia styku	pozlacany	Materiał podstawy styków	PBT (UL 94 V0)

## Dane ogólne techniczne

Kodowanie stacji wtykowych	A	Stopień ochrony	IP68
Liczba biegunów	5	Liczba gniazd stykowych	8
Ścieżka połączenia	M12	Stopień zanieczyszczenia	3
Metoda wypalania	V-0	Cykle wpinania	≤ 50
LED	Tak	czujnik bezdotkowy LED	Tak

## Dane techniczne kabla

Liczba biegunów	5	Zewnętrzna średnica przewodu, maks.	14 mm
Zewnętrzna średnica przewodu, min.	10 mm	Przydatność do łańcucha ciągowego	Nie

## Klasyfikacje

ETIM 6.0	EC002585	ETIM 7.0	EC003558
ECLASS 9.0	27-44-01-08	ECLASS 9.1	27-44-01-08
ECLASS 10.0	27-44-01-11	ECLASS 11.0	27-44-01-11

## SAI-8-MMH 5P M12 ZF

**Weidmüller Interface GmbH & Co. KG**  
Klingenbergstraße 26  
D-32758 Detmold  
Germany

[www.weidmueller.com](http://www.weidmueller.com)

## Dane techniczne

### Dopuszczenia

Dopuszczenia



ROHS

Zgodny

### Pobieranie

Dane projektowe

[STEP](#)

Dane projektowe

[WSCAD](#)

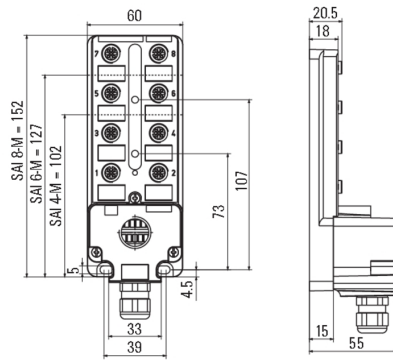
## SAI-8-MMH 5P M12 ZF

**Weidmüller Interface GmbH & Co. KG**  
 Klingenbergstraße 26  
 D-32758 Detmold  
 Germany

www.weidmueller.com

## Rysunki

### Rysunek wymiarowy



### Schemat połączeń

