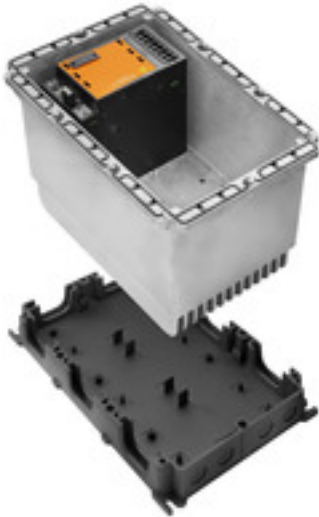


FP PRO TOP1 48/10 3M**Weidmüller Interface GmbH & Co. KG**

Klingenbergstraße 26

D-32758 Detmold

Germany

www.weidmueller.com

PROtop power supplies offer a wide range of functions with many advantages. These include high energy efficiency, outstanding power reserves, high reliability, and optional communication capability. Thanks to the possibility of integrating our PROtop power supplies into the FieldPower® system, the entire range of functions can be made available in the field – with all the advantages of the FieldPower® modular system.

Основные данные для заказа

| | |
|------------------|----------------------------|
| Номер для заказа | 8000051770 |
| Тип | FP PRO TOP1 48/10 3M |
| GTIN (EAN) | 4050118770759 |
| Кол. | 1 Шт. |
| Базовое изделие | 2467030000 |

FP PRO TOP1 48/10 3M

Weidmüller Interface GmbH & Co. KG
Klingenbergstraße 26
D-32758 Detmold
Germany

www.weidmueller.com

Технические данные

Размеры и массы

| | | | |
|-------------------|-------------|-------------------|------------|
| Высота | 196 мм | Высота (в дюймах) | 7,717 inch |
| Глубина | 220 мм | Глубина (дюймов) | 8,661 inch |
| Масса нетто | 5 841 g | Ширина | 284 мм |
| Ширина (в дюймах) | 11,181 inch | | |

Температуры

| | | | |
|----------------------|----------------|------------------------------|-----------------|
| Температура хранения | -40 °C...85 °C | Температура окружающей среды | -25 °C...+50 °C |
| Рабочая температура | -25 °C... | | |

Экологическое соответствие изделия

| | |
|------------|----------------|
| REACH SVHC | Lead 7439-92-1 |
|------------|----------------|

Вход

| | | | |
|----------------------------------|---|--------------|-----------|
| Номинальное входное напряжение | 100–240 В перем. тока / 120–340 В пост. тока | Пусковой ток | макс. 5 А |
| Предохранитель на входе (внутр.) | Да | | |

Выход

| | | | |
|---------------------------------|-------------------|--|--------------|
| Номинальное выходное напряжение | 48 V DC \pm 1 % | Номинальный выходной ток для U _{ном.} | 10 А @ 60 °C |
|---------------------------------|-------------------|--|--------------|

Общие данные

| | | | |
|---------------------|-----------|-----------------------|-------------------|
| Рабочая температура | -25 °C... | Указание по установке | Прилагаемые винты |
|---------------------|-----------|-----------------------|-------------------|

Классификации

| | | | |
|-------------|-------------|-------------|-------------|
| ETIM 6.0 | EC000214 | ETIM 7.0 | EC000214 |
| ECLASS 9.0 | 27-14-24-09 | ECLASS 9.1 | 27-14-24-09 |
| ECLASS 10.0 | 27-14-24-09 | ECLASS 11.0 | 27-14-24-09 |

Важное примечание

Сведения об изделии Please find the parts list under individual parts. Enclosure seals have to be ordered separately. You find them under accessories.

Сертификаты

| | |
|------|-----------------|
| ROHS | Соответствовать |
|------|-----------------|

Загрузки

| | |
|-----------------|--|
| Брошюра/каталог | Catalogues in PDF-format |
|-----------------|--|

FP PRO TOP1 48/10 3M

Weidmüller Interface GmbH & Co. KG
Klingenbergstraße 26
D-32758 Detmold
Germany

www.weidmueller.com

Изображения

