

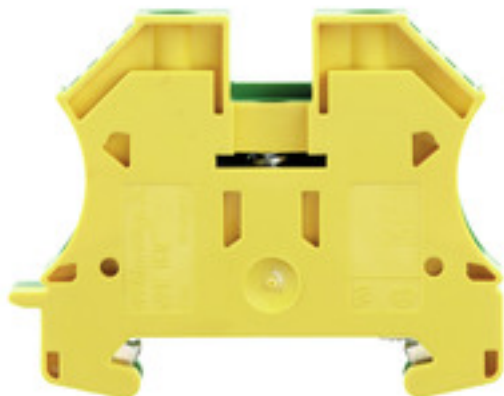
WPE 16N**Weidmüller Interface GmbH & Co. KG**

Klingenbergstraße 26

D-32758 Detmold

Germany

www.weidmueller.com

Изображение изделия**Klippon® Connect с технологией винтовых клемм**

Высокая надежность и разнообразие конструкций клеммных колодок с винтовыми соединениями упрощают проектирование и оптимизируют эксплуатационную безопасность. Klippon® Connect обеспечивает подтвержденное на практике соответствие широкому ряду различных требований.

Основные данные для заказа

Исполнение	Клеммы PE, Винтовое соединение, 16 мм ² , 1920 A (16 мм ²), зеленый/желтый
Номер для заказа	1019100000
Тип	WPE 16N
GTIN (EAN)	4008190273248
Кол.	50 Шт.

WPE 16N

Weidmüller Interface GmbH & Co. KG

Klingenbergstraße 26

D-32758 Detmold

Germany

www.weidmueller.com

Технические данные

Размеры и массы

Высота	56 мм	Высота (в дюймах)	2,205 inch
Глубина	46,5 мм	Глубина (дюймов)	1,831 inch
Глубина с DIN-рейкой	47 мм	Масса нетто	33,98 g
Ширина	12 мм	Ширина (в дюймах)	0,472 inch

Температуры

Температура хранения	-25 °C...55 °C	Температура при длительном использовании, мин.	-50 °C
Температура при длительном использовании, макс.	130		

Расчетные данные согласно CSA

Поперечное сечение провода, макс. (CSA)	6 AWG	Поперечное сечение провода, мин. (CSA)	14 AWG
Сертификат № (CSA)	200039-1057876		

Расчетные данные согласно UL

UL_провод_макс_плата	6 AWG	UL_провод_мин_плата	14 AWG
Разм. провода Заводская электропроводка, макс. (UR)	6 AWG	Разм. провода Заводская электропроводка, мин. (UR)	14 AWG
Разм. провода Электропроводка полевого уровня, макс. (UR)	6 AWG	Разм. провода Электропроводка полевого уровня, мин. (UR)	14 AWG
Сертификат № (UR)	E60693		

Дополнительные технические данные

Вид монтажа	привинченный	Количество одинаковых клемм	1
Открытые страницы	закрытый	Проверенное на взрывозащищенность исполнение	Нет
Указание по установке	привинченный	Фиксатор	привертной

Общие сведения

Нормы	IEC 60947-7-2	Поперечное сечение подключаемого провода AWG, макс.	AWG 6
Поперечное сечение подключаемого провода AWG, мин.	AWG 14	Рейка	TS 35
Указание по установке	привинченный		

Параметры системы

Исполнение	Винтовое соединение, С соединением защитного заземления (PE), закрытый	Требуется концевая пластина	Нет
Количество независимых точек подключения	1	Количество уровней	1
Количество контактных гнезд на уровень	2	Количество потенциалов на уровень	1
Уровни с внутр. перемычками	Нет	Соединение PE	Да
Рейка	TS 35	Функция N	Нет
Функция PE	Да	Функция PEN	Да

WPE 16N

Weidmüller Interface GmbH & Co. KG
Klingenbergstraße 26
D-32758 Detmold
Germany

www.weidmueller.com

Технические данные

Размеры

Смещение TS 35	32 мм
----------------	-------

Расчетные данные

Потери мощности по стандарту IEC 60947-7-х	2,43 W	Расчетное сечение	16 mm ²
Расчетное напряжение относительно соседней клеммы	400 V	Нормы	IEC 60947-7-2
Объемное сопротивление по стандарту IEC 60947-7-х	0,42 mΩ	Расчетное импульсное напряжение относительно соседней клеммы	6 kV
Степень загрязнения	3		

Расчетные данные PE

Расчетный кратковременный ток	1920 A (16 mm ²)	Центральный винт для клемм PE	M 3
Диапазон момента затяжки крепежного винта	0,5... 1,0 Нм	Функция PEN	Да

Характеристики материала

Материал	Материал Wemid	Цветовой код	зеленый/желтый
Класс пожаростойкости UL 94	V-0		

Зажимаемые провода (расчетное соединение)

Вид соединения	Винтовое соединение	Диапазон зажима, макс.	25 mm ²
Диапазон зажима, мин.	1,5 mm ²	Длина зачистки изоляции	12 мм
Зажимной винт	M 4	Калибровая пробка согласно 60 947-1 B7	
Количество соединений	2	Момент затяжки, макс.	2,4 Nm
Момент затяжки, мин.	1,2 Nm	Направление соединения	боковая
Поперечное сечение подключаемого провода AWG, макс.	AWG 6	Поперечное сечение подключаемого провода AWG, мин.	AWG 14
Размер лезвия	1,0 x 5,5 мм	Сечение подключаемого проводника, тонкопроволочного, макс.	16 mm ²
Сечение подсоединяемого провода, скрученный, макс.	25 mm ²	Сечение подсоединяемого провода, скрученный, мин.	1,5 mm ²
Сечение соединения проводов, твердое ядро, макс.	16 mm ²	Сечение соединения проводов, твердое ядро, мин.	1,5 mm ²
Сечение соединения проводов, тонкий скрученный с кабельными наконечниками DIN 46228/1, макс.	16 mm ²	Сечение соединения проводов, тонкий скрученный с кабельными наконечниками DIN 46228/1, мин.	1,5 mm ²
Сечение соединения проводов, тонкий скрученный с кабельными наконечниками DIN 46228/4, макс.	16 mm ²	Сечение соединения проводов, тонкий скрученный с кабельными наконечниками DIN 46228/4, мин.	4 mm ²

Классификации

ETIM 6.0	EC000901	ETIM 7.0	EC000901
ECLASS 9.0	27-14-11-41	ECLASS 9.1	27-14-11-41
ECLASS 10.0	27-14-11-41	ECLASS 11.0	27-14-11-41

WPE 16N

Weidmüller Interface GmbH & Co. KG
Klingenbergstraße 26
D-32758 Detmold
Germany

www.weidmueller.com

Технические данные

Сертификаты

Сертификаты



ROHS	Соответствовать
UL File Number Search	E60693

Загрузки

Одобрение / сертификат / документ о соответствии	EAC certificate Declaration of Conformity Declaration of Conformity
Технические данные	STEP
Технические данные	EPLAN, WSCAD, Zuken E3.S
Пользовательская документация	StorageConditionsTerminalBlocks Instruction

WPE 16N

Weidmüller Interface GmbH & Co. KG
Klingenbergstraße 26
D-32758 Detmold
Germany

www.weidmueller.com

Изображения

