

**CH20M22 B AGY/BK 3747****Weidmüller Interface GmbH & Co. KG**

Klingenbergstraße 26

D-32758 Detmold

Germany

www.weidmueller.com

**Zdjęcie produktu****Doskonała wydajność, elastyczność i konstrukcja - standard dopasowany na miarę**

W wyborze konstrukcji obudowy kluczową rolę odgrywa jej elastyczność. Inne ważne kryteria to: możliwość skalowania, konstrukcje na życzenie klienta, innowacyjność funkcji i oszczędność. Potrzebują Państwo wyboru, który oferuje jednocześnie maksymalną wydajność i minimalne koszty ogólne.

Obudowa elementów elektroniki modułowej CH20M22 jest formatem standardowym wśród obudów różnych szerokości. Obudowa ta ma szerokość optymalną do większości zastosowań w elektronice.

Cały system przekonuje - obok możliwości skalowania, elastyczności, wysokiego poziomu bezpieczeństwa, jak też innowacyjnej funkcjonalności w stosowaniu - dzięki szczegółom odpowiednim do zastosowania w praktyce.

- **Szybsza instalacja** dzięki takim cechom jak "Wire ready", uniwersalny łeb śruby.
- **Obsługa przyjazna dla użytkownika:** dzięki jasnemu i trwałemu znakowaniu plus dodatkowemu opisowi, zintegrowanej dźwigni zwalniającej lub transparentnej pokrywie.
- **Maksymalna odporność na zakłócenia** dzięki konstrukcji zgodnej z ESD, charakteryzującej się obszernymi zakładkami krawędzi połączeń modułów wykonanych z wysokosprawnych tworzyw sztucznych.

• **Wysoka niezawodność eksploatacyjna** dzięki unikatowemu systemowi kodowania Auto-Set oraz obustronnej ochronie dotykowej na wtyku i gnieździe. CH20M - kompaktowa nazwa dla najbardziej elastycznego systemu dostępnego na rynku. Oznacza więcej, niż tylko "Modułowa obudowa ze stopniem ochrony IP20".

CH20M oznacza efektywność i innowacyjne wzornictwo podczas przygotowania oraz w zastosowaniu.

**Ogólne dane zamówieniowe**

Wykonanie	Obudowa modułowa, Obudowy OMNIMATE - seria CH20M szary agat, Szerokość: 22.5 mm
Nr zam.	<a href="#">1545130000</a>
Typ	CH20M22 B AGY/BK 3747
GTIN (EAN)	4050118350555
Ilość	10 Szt.

## CH20M22 B AGY/BK 3747

Weidmüller Interface GmbH &amp; Co. KG

Klingenbergstraße 26

D-32758 Detmold

Germany

www.weidmueller.com

## Dane techniczne

## Wymiary i ciężary

Długość	107,4 mm	Długość (cale)	4,228 inch
Masa netto	33,48 g	Szerokość	22,5 mm
Szerokość (cale)	0,886 inch	Wysokość	109,3 mm
Wysokość (cale)	4,303 inch		

## Temperatury

Zakres temperatury stosowania	-40 °C...120 °C	Temperatura układania	-25 °C...85 °C
Wilgotność	5 - 93% wilg. wzgl., Tu = 40°C, brak kondensacji		

## Testy mechaniczne

Zgodnie ze standardem	DIN EN 61373:1999 (udary i wibracje)		
Warunki testu	pięć obudów zamontowanych w rzędzie, 200g dodatkowej masy na PCB		
Niezawodne osie	X, Y, Z		
Test zderzeniowy	Kategoria testu	1	
	Liczba uderzeń na oś	3 w kierunku dodatnim i ujemnym	
	Czas trwania zderzenia	30 ms	
	Przyspieszenie poziome	30 m/s <sup>2</sup>	
	Przyspieszenie pionowe	30 m/s <sup>2</sup>	
Test wibracyjny	Przyspieszenie wzdłużne	50 m/s <sup>2</sup>	
	Czas trwania testu	5 godzin na oś	
	Skuteczne przyspieszenie	7,9 m/s <sup>2</sup>	
	Kategoria testu	1B	

## Testy termiczne

Testy termiczne	Warunki testu	trzy obudowy zamontowane w rzędzie - brak odstępu, trzy poziomy połączeń - sześć złączy na obudowę	
	Badane osie	poziomy, Więcej na życzenie	
	Temperatura otoczenia	70 °C	
	Rozpraszanie mocy, maks.	1,9 W	
	Temperatura otoczenia	60 °C	
	Rozpraszanie mocy, maks.	2,35 W	
	Temperatura otoczenia	40 °C	
	Rozpraszanie mocy, maks.	3,4 W	
	Temperatura otoczenia	20 °C	
	Rozpraszanie mocy, maks.	4,5 W	

## Właściwości elementu

Kolor stopki przyzepianej	czarny
---------------------------	--------

## Dane ogólne

Barwny	szary agat	Szyna	TS 35
Tabela kolorów (podobny)	RAL 7038	możliwość zalewania	Nie

## Konstrukcja - wejście, wymagania

grubość płytki drukowanej	1,6 mm	tolerancja grubości płytki drukowanej	±0,15 mm
tolerancja konturu płytki drukowanej	±0,1 mm		

Data sporządzenia 19 marca 2021 09:58:24 CET

## CH20M22 B AGY/BK 3747

Weidmüller Interface GmbH &amp; Co. KG

Klingenbergstraße 26

D-32758 Detmold

Germany

www.weidmueller.com

## Dane techniczne

## Opcje indywidualizacji

Możliwości obróbki	Obróbka laserowa	Możliwość zastosowania etykiet specjalnych	Tak
Proces zamówienia na życzenie klienta	Patrz wytyczne w sekcji do pobrania	Warianty kolorystyczne	Więcej na życzenie

## Właściwości zespołu

Liczba płytek PCB, maks.	1	Ilość poziomów przyłączeniowych	3 max.
Liczba biegunów, maks.	24		

## Dane materiałowe

Klasa palności wg UL 94	V-0	Materiał izolacyjny	PA 66 GF 30
Porównywalny wskaźnik śledzenia (CTI)	≤ 600	grupa materiałów izolacyjnych	I

## Klasyfikacje

ETIM 6.0	EC001031	ETIM 7.0	EC001031
ECLASS 9.0	27-18-27-90	ECLASS 10.0	27-18-27-92
ECLASS 11.0	27-18-27-92		

## Ważna informacja

Informacje produktowe	Obrys płytki drukowanej, strefy zastrzeżone i inne informacje dotyczące projektowania płytki drukowanej znajdują się w kategorii dotyczącej technologii połączeń i są oznaczone odpowiednimi męskimi nagłówkami w obszarze pobierania.
-----------------------	--

## Dopuszczenia

ROHS	Zgodny
------	--------

## Pobieranie

Dane projektowe	<a href="#">STEP</a> <a href="#">PCB_position_50881_LP-POSITION_22MM</a> <a href="#">Pin_header_pin_length_CH20M_A_OV_PCB-SHL_70315</a>
Dokumentacja użytkownika	<a href="#">Guideline customerspecific housings</a> <a href="#">Guideline kundenspezifische Gehäuse</a>

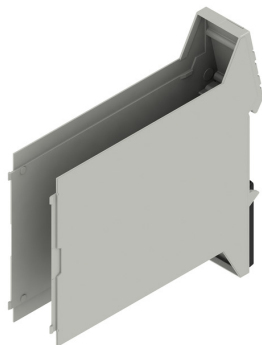
**CH20M22 B AGY/BK 3747**

**Weidmüller Interface GmbH & Co. KG**  
Klingenbergstraße 26  
D-32758 Detmold  
Germany

[www.weidmueller.com](http://www.weidmueller.com)

**Rysunki**

**Zdjęcie produktu**



**Zdjęcie produktu**



Element bazowy bez wycięć funkcjonalnych  
w obszarze stopy zatraskowej