

**CH20M45 S 2PSC/3SC LGY****Weidmüller Interface GmbH & Co. KG**

Klingenbergstraße 26

D-32758 Detmold

Germany

www.weidmueller.com

**Zdjęcie produktu****Efektywność, elastyczność i wzornictwo w najlepszej formie - gotowy garnitur szyty na miarę.**

Możliwość skalowania, indywidualne wzornictwo i efektywność kosztów - duża elastyczność jest, obok innowacyjnej funkcjonalności, istotnym kryterium przy doborze koncepcji obudowy. Mogą więc Państwo wybrać maksymalną wydajność przy możliwie niewielkich nakładach.

Modularna obudowa elektroniczna CH20M45 stanowi format XL w ogólnym asortymencie do stosowania w układach elektronicznych o większym zapotrzebowaniu na miejsce, np. do sterowania kompaktowego i zasilania w napięcie.

Cały system przekonuje - obok możliwości skalowania, elastyczności, wysokiego poziomu bezpieczeństwa, jak też innowacyjnej funkcjonalności w stosowaniu - dzięki szczegółom odpowiednim do zastosowania w praktyce:

- **Umożliwiająca oszczędność czasu instalacja** w oparciu o cechy, takie jak "Wire ready" lub uniwersalną głowicę śrubową wielonarzędziową
- **Odpowiadająca użytkownikowi obsługa** dzięki jasnym i trwałym oznaczeniom i dodatkowej możliwości umieszczenia napisów, zintegrowanemu uchwytowi zwalniającemu lub transparentnej pokrywie
- **Maksymalna odporność** na zakłócenia dzięki konstrukcji zabezpieczonej przed wyładowaniami elektrostatycznymi o wchodzących głęboko w siebie

krawędziach szczelinowych modułu z tworzywa o wysokiej jakości

• **Duże bezpieczeństwo eksploatacyjne** dzięki jednemu w swoim rodzaju kodowaniu AutoSet, jak też obustronnemu zabezpieczeniu przed dotykiem w przypadku złącza gniazdowego i prętowego CH20 M - zwarta nazwa dla najelastyczniejszego systemu na rynku oznacza nie tylko "Component Housing IP20 Modular".

CH20M oznacza efektywność i innowacyjne wzornictwo podczas przygotowania i w zastosowaniu.

**Ogólne dane zamówieniowe**

Wykonanie	Obudowa modułowa, Obudowy OMNIMATE - seria CH20M Jasnoszary, Szerokość: 45 mm
Nr zam.	<a href="#">2585480000</a>
Typ	CH20M45 S 2PSC/3SC LGY
GTIN (EAN)	4050118594461
Ilość	6 Szt.
Informacje dotyczące testowania montażu zamieszczono we wzmiankowanych artykułach	<a href="#">1104410000</a>

Data sporządzenia 15 kwietnia 2021 04:25:57 CEST

**CH20M45 S 2PSC/3SC LGY****Weidmüller Interface GmbH & Co. KG**

Klingenbergstraße 26

D-32758 Detmold

Germany

www.weidmueller.com

**Dane techniczne****Wymiary i ciężary**

Długość	105,49 mm	Długość (cale)	4,153 inch
Masa netto	14,7 g	Szerokość	45 mm
Szerokość (cale)	1,772 inch	Wysokość	22,83 mm
Wysokość (cale)	0,899 inch		

**Temperatury**

Zakres temperatury stosowania	-40 °C...120 °C	Temperatura układania	-25 °C...85 °C
Wilgotność	5 - 93% wilg. wzgl., Tu = 40°C, brak kondensacji		

**Dane ogólne**

Barwny	Jasnoszary	Tabela kolorów (podobny)	RAL 7035
możliwość zalewania	Nie		

**Dane materiałowe**

Klasa palności wg UL 94	V-0	Materiał izolacyjny	PA 66 GF 30
Porównywalny wskaźnik śledzenia (CTI) ≤ 600		grupa materiałów izolacyjnych	I

**Właściwości elementu**

Ilość poziomów przyłączeniowych	2	Liczba biegunów, maks.	8
Liczba poziomów chłodzenia	4	Wycięcie w celu przygotowania dla zintegrowanego gniazda funkcyjnego	Nie

**Klasyfikacje**

ETIM 6.0	EC001031	ETIM 7.0	EC001031
ECLASS 9.0	27-18-27-90	ECLASS 9.1	27-18-27-90
ECLASS 10.0	27-18-27-92	ECLASS 11.0	27-18-27-92

**Dopuszczenia**

ROHS	Zgodny
------	--------

**Pobieranie**

Dane projektowe	<a href="#">STEP</a>
Dane projektowe	<a href="#">EPLAN</a>
Brozura/Katalog	<a href="#">Catalogues in PDF-format</a>

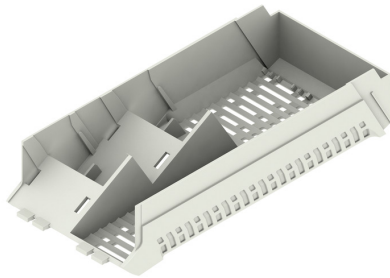
**CH20M45 S 2PSC/3SC LGY**

**Weidmüller Interface GmbH & Co. KG**  
Klingenbergstraße 26  
D-32758 Detmold  
Germany

[www.weidmueller.com](http://www.weidmueller.com)

**Rysunki**

**Zdjęcie produktu**



**Zdjęcie produktu**

