

CH20M45 S 2PSC/3SC LGY

Weidmüller Interface GmbH & Co. KG
 Klingenbergstraße 26
 D-32758 Detmold
 Germany

www.weidmueller.com

Изображение изделия

Эффективность, универсальность и конструктивные параметры в лучшей конфигурации - "готовое изделие на заказ"

масштабируемость, индивидуальная конструкция и экономичность - высокая степень универсальности, наряду с инновационной функциональностью, важный критерий при выборе концепции корпуса. Выбирайте наилучшие эксплуатационные характеристики при минимальных затратах.

Модульный корпус для электроники CH20M45 – это формат XL общего ассортимента изделий для электронных установок, требующих большей площади, например, для малогабаритных блоков управления и источников питания.

Вся система – наряду с масштабируемостью, универсальностью, высоким уровнем безопасности и инновационной функциональностью при применении – привлекает практичными деталями, соответствующими области применения.

- **Экономия времени на установку** благодаря таким отличительным особенностям, как готовность к электромонтажу - технология "Wire ready" - или универсальная винтовая головка Multi-Tool
- **Удобное для пользователя обслуживание** благодаря понятной и стойкой маркировке, а также благодаря дополнительной возможности нанесения надписей, встроенной разъединяющей скобе или прозрачной крышке

- **Максимальная помехозащищенность** благодаря защищенной от электростатических разрядов конструкции с широко перекрывающимися кромками модуля из высококачественной пластмассы

- **Высокая эксплуатационная безопасность** благодаря уникальной кодировке AutoSet, а также двусторонней защите от прикосновения, предусмотренной для розеточных и вилочных разъемов

CH20M - наиболее универсальная система на рынке, обозначающая не только "Component Housing IP20 Modular" (Компонентный модульный корпус со степенью защиты IP20).

CH20M олицетворяет эффективность и инновационность конструкции, разработанной с учетом особенностей изготовления и применения.

Основные данные для заказа

Исполнение	Модульный корпус, OMNIMATE Housing — серия CH20M Светло-серый, Ширина: 45 mm
Номер для заказа	2585480000
Тип	CH20M45 S 2PSC/3SC LGY
GTIN (EAN)	4050118594461
Кол.	6 Шт.
Информация относительно тестирования сборки, см. указанные статьи	1104410000

CH20M45 S 2PSC/3SC LGY

Weidmüller Interface GmbH & Co. KG
Klingenbergstraße 26
D-32758 Detmold
Germany

www.weidmueller.com

Технические данные

Размеры и массы

Высота	22,83 мм	Высота (в дюймах)	0,899 inch
Длина	105,49 мм	Длина (в дюймах)	4,153 inch
Масса нетто	14,7 g	Ширина	45 мм
Ширина (в дюймах)	1,772 inch		

Температуры

Температурный диапазон вставки	-40 °C...120 °C	Температура монтажа	-25 °C...85 °C
Влажность	Отн. влажность 5–93 %, T _u = 40 °C, без образования конденсата		

Данные о материалах

Группа изоляционного материала	I	Изоляционный материал	PA 66 GF 30
Класс пожаростойкости UL 94	V-0	Сравнительный показатель пробоя (CTI)	≤ 600

Общие данные

Способность к заливке	Нет	Таблица цветов (аналогич.)	RAL 7035
Цветовой код	Светло-серый		

Классификации

ETIM 6.0	EC001031	ETIM 7.0	EC001031
ECLASS 9.0	27-18-27-90	ECLASS 9.1	27-18-27-90
ECLASS 10.0	27-18-27-92	ECLASS 11.0	27-18-27-92

Свойства компонента

Вырезание как подготовка для функционального порта предусмотрено	Нет	Кол-во полюсов, макс.	8
Кол-во уровней охлаждения	4	Количество уровней соединения	2

Сертификаты

ROHS	Соответствовать
------	-----------------

Загрузки

Технические данные	STEP
Технические данные	EPLAN
Брошюра/каталог	Catalogues in PDF-format

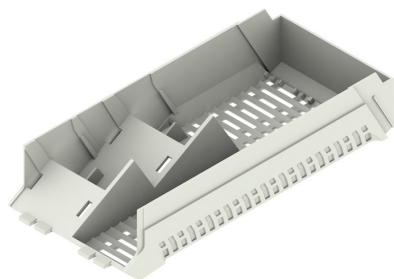
CH20M45 S 2PSC/3SC LGY

Weidmüller Interface GmbH & Co. KG
Klingenbergstraße 26
D-32758 Detmold
Germany

www.weidmueller.com

Изображения

Изображение изделия



Изображение изделия

