

D-SUB M6.1 T09VB 3.2B2 TY BK

Weidmüller Interface GmbH & Co. KG
 Klingenbergstraße 26
 D-32758 Detmold
 Germany

www.weidmueller.com

Produktbild



Das Produktsortiment umfasst folgende

Ausführungen:

- 90°, liegend (horizontal) und 180°, stehend (vertikal)
- Flanschausführung als Bohrung, Gewinde-Mutter UNC 4-40 und Gewinde-Bolzen UNC 4-40
- Gestanzte Kontakte (Nennstrom: 3 A)
- THT-Lötverfahren
- Vielzahl verschiedener Bauformen auch mit Rastclip
- Verpackt im Tray (TY)
- Erweiterter Temperaturbereich von -55 °C bis +85 °C, für maximale Leistungsfähigkeit
- Design gemäß IEC 60807-3 (IEC 807-3) und DIN 41652

Allgemeine Bestelldaten

Ausführung	OMNIMATE Data – D-SUB-Steckverbinder, Stiftleiste, Gewinde-Bolzen UNC 4-40, Rastclip, THT-Lötanschluss, Raster in mm (P): 2.77 mm, Polzahl: 9, 500, PBT Glasfaser verstärkt UL 94 V-0, schwarz, Tray (Handbestückung)
Best.-Nr.	2626640000
Typ	D-SUB M6.1 T09VB 3.2B2 TY BK
GTIN (EAN)	4050118663297
VPE	90 Stück
Verpackung	Tray (Handbestückung)

Erstellungs-Datum 17. April 2021 05:45:21 MESZ

D-SUB M6.1 T09VB 3.2B2 TY BK

Weidmüller Interface GmbH & Co. KG

Klingenbergstraße 26

D-32758 Detmold

Germany

www.weidmueller.com

Technische Daten

Abmessungen und Gewichte

Breite	30,81 mm	Breite (inch)	1,213 inch
Nettogewicht	8,178 g	Tiefe	12,55 mm
Tiefe (inch)	0,494 inch		

Umweltanforderungen

REACH SVHC Lead 7439-92-1

Elektrische Eigenschaften

Durchgangswiderstand	≤20 mΩ	Nennspannung	250 V
Nennstrom	3 A	Spannungsfestigkeit Kontakt / Kontakt	1000 V AC

Systemkennwerte

Abgangswinkel	180°		
Ausführungsart	Stiftleiste		
Bestückungsloch-Durchmesser (D)	1,1 mm		
Lötstiftlänge (l)	4,6 mm		
Lötstiftlänge-Toleranz	+0,25 / -0,25 mm		
Lötstiftlänge-Toleranz	untere Toleranz mit Vorzeichen (ergibt Mindestmaß)	-0,25	
	obere Toleranz mit Vorzeichen (ergibt Höchstmaß)	+0,25	
	Toleranz Einheit	mm	
Lötverfahren	Handlöten, Wellenlöten		
Montage auf der Leiterplatte	THT-Lötanschluss		
Polzahl	9		
Produktfamilie	OMNIMATE Data - D-SUB-Steckverbinder		
Raster in Zoll (P)	0,109 inch		
Raster in mm (P)	2,77 mm		
Schirmmaterial	Stahl		
Schirmoberfläche	verzinkt		
Seitenabschluss, Eigenschaft	Gewinde-Bolzen UNC 4-40, Rastclip		
Steckzyklen	500		

Werkstoffdaten

Isolierstoff	PBT Glasfaser verstärkt UL 94 V-0	Farbe	schwarz
Farbtabelle (ähnlich)	RAL 9011	Brennbarkeitsklasse nach UL 94	V-0
Kontaktbasismaterial	Kupferlegierung	Kontaktoberfläche	Gold über Nickel
Schichtaufbau - Steckkontakt	≥ 50 μ" Ni / ≥ 1 μ" Au	Lagertemperatur, min.	-55 °C
Lagertemperatur, max.	85 °C	Betriebstemperatur, min.	-55 °C
Betriebstemperatur, max.	85 °C		

Verpackungen

Verpackung	Tray (Handbestückung)	VPE Länge	0 m
VPE Breite	0 m	VPE Höhe	0 m

D-SUB M6.1 T09VB 3.2B2 TY BK

Weidmüller Interface GmbH & Co. KG
Klingenbergstraße 26
D-32758 Detmold
Germany

www.weidmueller.com

Technische Daten

Klassifikationen

ETIM 6.0	EC002637	ETIM 7.0	EC002637
ECLASS 9.0	27-44-04-02	ECLASS 9.1	27-44-04-02
ECLASS 10.0	27-44-04-02	ECLASS 11.0	27-46-02-01

Zulassungen

ROHS Konform

Downloads

Engineering-Daten [STEP](#)
Broschüre/Katalog [Catalogues in PDF-format](#)

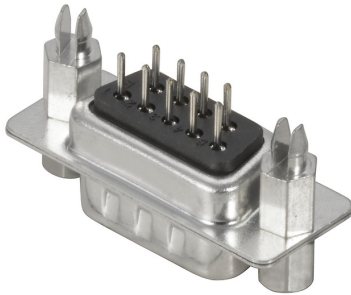
D-SUB M6.1 T09VB 3.2B2 TY BK

Weidmüller Interface GmbH & Co. KG
 Klingenbergstraße 26
 D-32758 Detmold
 Germany

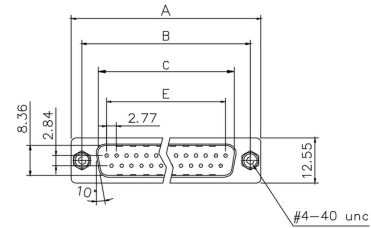
www.weidmueller.com

Zeichnungen

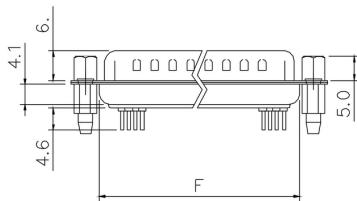
Produktbild



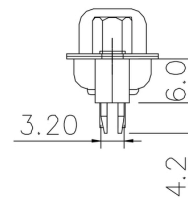
Zeichnung



Zeichnung



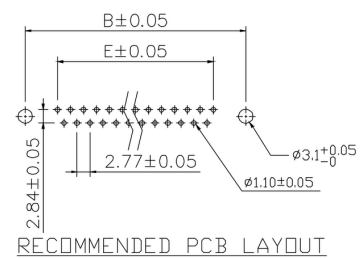
Zeichnung



Maßzeichnung

Dimensions					
Positions	A	B	C	E	F
9	30.81	24.99	16.92	11.08	19.20

Leiterplatten-Layout



D-SUB M6.1 T09VB 3.2B2 TY BK

Weidmüller Interface GmbH & Co. KG
 Klingenbergstraße 26
 D-32758 Detmold
 Germany

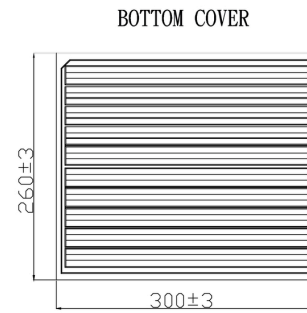
www.weidmueller.com

Zeichnungen

Maßzeichnung

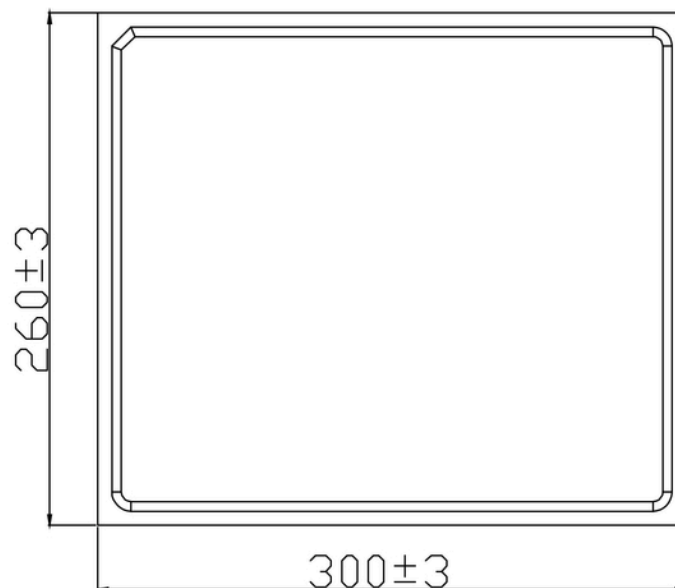
Scale	Free
TOLERANCE	
X.	±0.38
X.X	±0.25
X.XX	±0.13
DIM	TOL
X.°	±3°
X.X°	±1.0°
Angle	TOL

Verpackungszeichnung



Verpackungszeichnung

UPPER COVER



Empfohlene Wellen-Lötprofile

Weidmüller Interface GmbH & Co. KG

Klingenbergstraße 16

D-32758 Detmold

Germany

Fon: +49 5231 14-0

Fax: +49 5231 14-292083

www.weidmueller.com

Einzelwelle:



Doppelwelle:



Wellen-Lötprofile

Bedrahtete Anschlüsselemente sind in Anlehnung an die Norm DIN EN 61760-1 zu verarbeiten. Anbei zwei Empfehlungen für praxisbezogene Wellenlötprofile, mit denen Leiterplattenanschlussklemmen und Steckverbinder von Weidmüller qualifiziert sind.

Bei der Wahl eines passenden Profils für Ihre Anwendung sind unter anderem folgende Faktoren zu beachten:

- Stärke der Leiterplatte
- Cu-Anteile in den Lagen
- Ein-/Beidseitige Bestückung
- Produktspektrum
- Aufheiz- und Abkühlrate

Die Einzel- und Doppelwelle zeigt jeweils den empfohlenen Verarbeitungsbereich inkl. der maximalen Löttemperatur von 260°C. In der Praxis liegt die maximale Löttemperatur sehr häufig weit unter dem o.g. Maximalprofil.