

DRMKIT 220VDC 4CO LD

Weidmüller Interface GmbH & Co. KG
 Klingenbergstraße 26
 D-32758 Detmold
 Germany

www.weidmueller.com

Изображение изделия



Изображение аналогичное

- Установленный комплект, состоящий из реле, разъема и фиксирующего зажима
- Полная проверка функциональности
- Полная проверка диэлектрической прочности между входом и выходом
- 4 перекл. контакта
- Механический индикатор состояния
- Опционально: кнопка проверки с цветовой идентификацией катушек (перем. ток: красный, пост. ток: синий)
- Яркий светодиодный индикатор состояния (катушка перем. тока: красный, катушка пост. тока: зеленый)

Основные данные для заказа

Исполнение	D-SERIES DRM, Релейный модуль, Количество контактов: 4, Переключающий контакт AgNi, золочение плавлением, Номинальное напряжение: 220 В DC, Ток: 5 А, Винтовое соединение
Номер для заказа	1542420000
Тип	DRMKIT 220VDC 4CO LD
GTIN (EAN)	4050118347296
Кол.	10 Шт.
Соответствующее реле	7760056091
Соответствующее основание	7760056264

Дата создания 8 апреля 2021 г. 15:24:05 CEST

DRMKIT 220VDC 4CO LD

Weidmüller Interface GmbH & Co. KG

Klingenbergstraße 26

D-32758 Detmold

Germany

www.weidmueller.com

Технические данные

Размеры и массы

Высота	79,9 мм	Высота (в дюймах)	3,146 inch
Глубина	66,8 мм	Глубина (дюймов)	2,63 inch
Масса нетто	93,35 g	Ширина	27,2 мм
Ширина (в дюймах)	1,071 inch		

Температуры

Температура хранения	-40 °C...70 °C	Рабочая температура	-40 °C...60 °C
----------------------	----------------	---------------------	----------------

Экологическое соответствие изделия

REACH SVHC	Lead 7439-92-1
------------	----------------

сторона управления

Индикация состояния	Зеленый светодиод	Мощность удержания	1,2 Вт
Напряжение срабатывания / отпускания, тип.	154 V / 22 V DC	Номин. управляющее напряжение	220 V DC
Номинальный ток, DC	5,2 mA	Сопротивление катушки	42000 Ω ± 10 %
Схема защиты	Безынерционный диод		

Сторона нагрузки

Задержка включения	≤ 20 ms	Задержка выключения	≤ 20 ms
Макс. частота коммутации при номинальной нагрузке	0,1 Hz	Мин. коммутационная способность	10 mA @ 12 V, 100 mA @ 5 V
Непрерывный ток	5 A	Номин. напряжение переключения	250 V AC
Переключающая способность перем. напряжения (резистивная), макс.	1250 VA	Переключающая способность пост. напряжения (резистивная), макс.	120 W @ 24 V
Пусковой ток	10 A / 50 ms		

Данные о контактах

Тип контакта	4 Переключающий контакт (AgNi, золочение плавлением)	Сопротивление контакта	≤ 50 mΩ
Срок службы	20 * 10 ⁶ коммутаций		

Общие данные

Рейка	TS 35
Кнопка проверки	Нет
Механический индикатор положения переключателя	Да
Цветовой код	черный

DRMKIT 220VDC 4CO LD

Weidmüller Interface GmbH & Co. KG

Klingenbergstraße 26

D-32758 Detmold

Germany

www.weidmueller.com

Технические данные

Компонент с классом горючести UL94	Компонент	Корпус
	Класс горючести UL94	V-2
	Компонент	Монтажная опора
	Класс горючести UL94	HВ
	Компонент	Фиксирующий зажим
	Класс горючести UL94	HВ
	Компонент	Крышка реле
	Класс горючести UL94	V-2
	Компонент	Опорная пластина реле
	Класс горючести UL94	V-0
	Компонент	Индикатор состояние реле
	Класс горючести UL94	HВ
	Компонент	Кнопка проверки реле
Класс горючести UL94	HВ	

Координация изоляции

Вид защиты	IP20	Группа изоляционного материала	C
Диэлектрическая прочность открытого контакта	1 kV _{eff} / 1 min	Диэлектрическая прочность смежных контактов	1 kV _{eff} / 1 min
Диэлектрическая прочность, вход/выход	1,8 кВ _{действ.} / 1 мин.	Импульсное перенапряжение, до	4,8 кВ (1,2/50 мкс)
Категория перенапряжения	III	Номинальное напряжение	250 V
Расстояние утечки и разделительное расстояние (вход – выход)	≥ 5,5 мм	Степень загрязнения	2

Дополнительные сведения о сертификатах / стандартах

Номер сертификата (cURus), реле	E312083	Номер сертификата (cURus), основание	E312083
---------------------------------	---------	--------------------------------------	---------

Размеры

Метод проводного соединения	Винтовое соединение	Длина снятия изоляции	7 мм
Момент затяжки, мин.	0,5 Nm	Измерительное соединение	0,7 Nm
Диапазон зажима, мин.	0,5 mm ²	Момент затяжки, макс.	0,7 Nm
Сечение подключаемого провода, одножильного, мин.	0,5 mm ²	Диапазон зажима, макс.	2,5 mm ²
Сечение подсоединяемого провода, тонкий скрученный, мин.	0,5 mm ²	Сечение подключаемого проводника, однопроволочного, макс.	2,5 mm ²
Сечение соединения проводов, тонкий скрученный с кабельными наконечниками DIN 46228/4, мин.	0,5 mm ²	Сечение подключаемого проводника, тонкопроволочного, макс.	2,5 mm ²
Сечение подключаемого провода, многожильного, 46228 АЕН (DIN 46228-1), макс.	0,5 mm ²	Сечение соединения проводов, тонкий скрученный с кабельными наконечниками DIN 46228/4, макс.	2,5 mm ²
Сечение подключаемого провода, гибкого, 2 зажимаемых провода, мин.	0,5 mm ²	Сечение подключаемого провода, многожильного, 46228 АЕН (DIN 46228-1), макс.	2,5 mm ²
Размер лезвия	Размер PH1	Сечение подключаемого провода, многожильного, 2 зажимаемых проводника, макс.	1 mm ²

Классификации

ETIM 6.0	EC001437	ETIM 7.0	EC001437
ECLASS 9.0	27-37-16-01	ECLASS 9.1	27-37-16-01
ECLASS 10.0	27-37-16-01	ECLASS 11.0	27-37-16-01

DRMKIT 220VDC 4CO LD

Weidmüller Interface GmbH & Co. KG
Klingenbergstraße 26
D-32758 Detmold
Germany

www.weidmueller.com

Технические данные

Сертификаты

Сертификаты



ROHS

Соответствовать

Загрузки

Одобрение / сертификат / документ о соответствии

[EU Konformitätserklärung / EU Declaration of Conformity](#)

Технические данные

[STEP](#)

Технические данные

[EPLAN, WSCAD, Zuken E3.S](#)

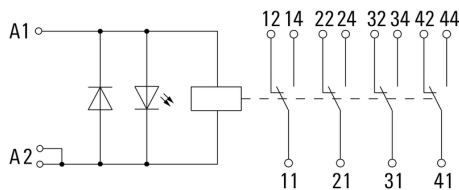
DRMKIT 220VDC 4CO LD

Weidmüller Interface GmbH & Co. KG
 Klingenbergstraße 26
 D-32758 Detmold
 Germany

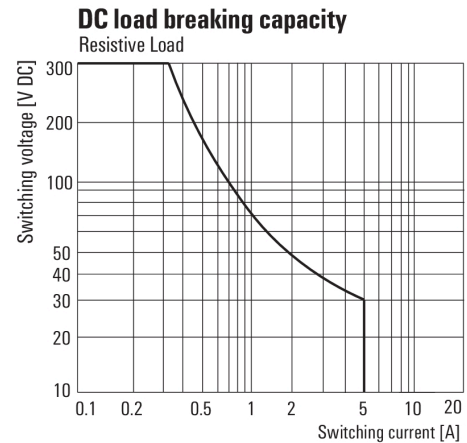
www.weidmueller.com

Изображения

Схема соединений

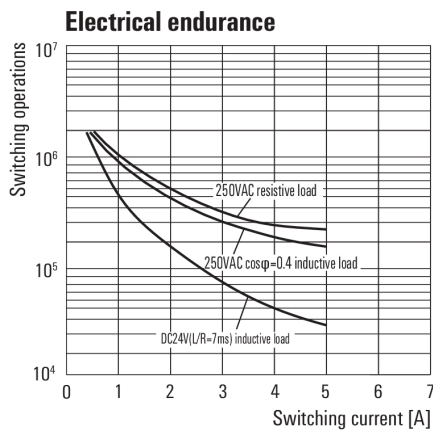


Graph



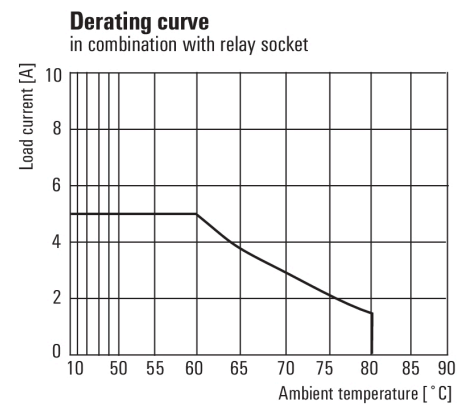
Кривая предельной нагрузки пост. тока
Резистивная нагрузка

Graph



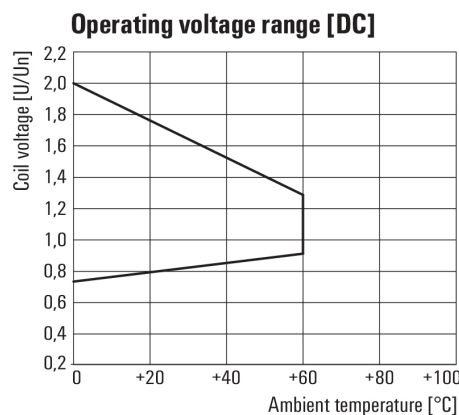
Срок службы электрики

Graph



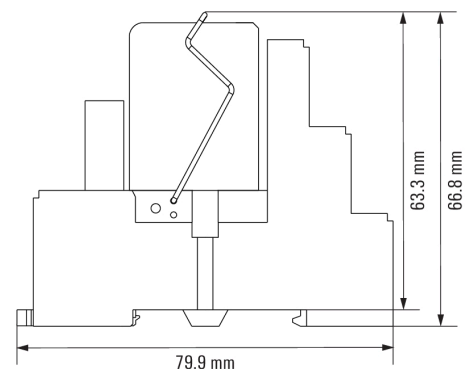
Кривая ухудшения параметров

Graph



Диапазон рабочего напряжения пост. тока

Dimensional drawing



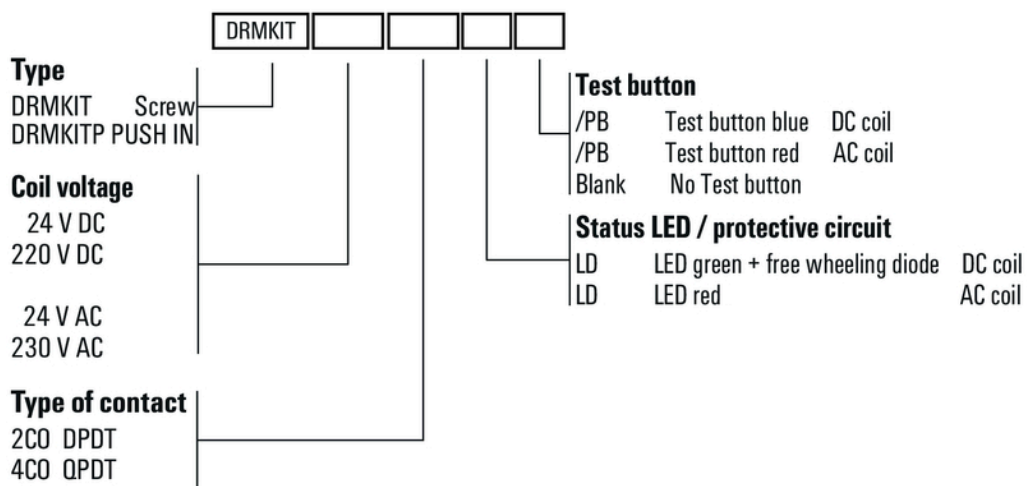
DRMKIT 220VDC 4CO LD

Weidmüller Interface GmbH & Co. KG
 Klingenbergstraße 26
 D-32758 Detmold
 Germany

www.weidmueller.com

Изображения

Miscellaneous



Типы кодов