

RCIKIT 24VDC 2CO LD/FG**Weidmüller Interface GmbH & Co. KG**

Klingenbergstraße 26

D-32758 Detmold

Germany

www.weidmueller.com

Изображение изделия

Релейные модули с контактами с принудительным управлением

Реле с принудительно управляемыми контактами имеют диагностическое покрытие 99 % и отлично зарекомендовали себя для использования в системах аварийной защиты. Контакты механически заблокированы друг с другом для обеспечения синхронного состояния переключения обоих контактов. Это гарантирует то, что контакт аварийного сигнала сохранит тот же статус переключения в случае возникновения ошибки (например, если рабочий контакт приварится из-за перегрузки). Контроллер (или устройство управления защитой) обнаружит сигнал с контакта аварийного сигнала и сравнит заданное и фактическое значения. При обнаружении разницы могут быть приняты меры по защите оборудования и жизни людей.

- 2 переключающих контакта с 6 А, механически заблокированные в соответствии с EN 61810-3, тип В
- Проверенный компонент в технологии защиты
- Диагностическое покрытие 99 %

Основные данные для заказа

Исполнение	RIDERSERIES FG, Релейный модуль с контактами с принудительным управлением, Количество контактов: 2, Переключающие контакты, механически заблокированные (EN 61810-3, тип В) AgCuNi, Номинальное напряжение: 24 В (DC) ± 10 %, Ток: 6 А, Винтовое соединение
Номер для заказа	1218410000
Тип	RCIKIT 24VDC 2CO LD/FG
GTIN (EAN)	4050118002416
Кол.	10 Шт.
Соответствующий модуль RIM	8713720000
Соответствующее основание	8690830000
Соответствующее реле	1218380000

RCIKIT 24VDC 2CO LD/FG

Weidmüller Interface GmbH & Co. KG
Klingenbergstraße 26
D-32758 Detmold
Germany

www.weidmueller.com

Технические данные

Размеры и массы

Высота	77,6 мм	Высота (в дюймах)	3,055 inch
Глубина	61,6 мм	Глубина (дюймов)	2,425 inch
Масса нетто	71,1 g	Ширина	15,6 мм
Ширина (в дюймах)	0,614 inch		

Температуры

Температура хранения	-40 °C...85 °C	Рабочая температура	-40 °C...70 °C
Влажность	40 °C / отн. влажность 95 %, без образования конденсата		

Экологическое соответствие изделия

REACH SVHC	Lead 7439-92-1
------------	----------------

сторона управления

Индикация состояния	Зеленый светодиод	Мощность удержания	700 мВт
Напряжение срабатывания / отпускания, тип.	18 V / 2.4 V DC	Номин. управляющее напряжение	24 V DC \pm 10 %
Номинальный ток, DC	31,6 mA	Спротивление катушки	720 Ω \pm 10 %
Схема защиты	Безынерционный диод		

Сторона нагрузки

Задержка включения	\leq 12 ms	Задержка выключения	\leq 6 ms
Коммутационное перенапряжение пост. тока, макс.	250 V	Макс. частота коммутации при номинальной нагрузке	0,1 Hz
Мин. коммутационная способность	1 mA @ 24 V, 10 mA @ 10 V, 100 mA @ 5 V	Непрерывный ток	6 A
Номин. напряжение переключения	250 V AC	Переключающая способность перем. напряжения (резистивная), макс.	1500 VA
Переключающая способность пост. напряжения (резистивная), макс.	144 W @ 24 V	Пусковой ток	15 A / 20 мс

Данные о контактах

Тип контакта	2 Переключающие контакты, механически заблокированные (EN 61810-3, тип B) (AgCuNi)	Срок службы	$> 50 \cdot 10^6$ коммутаций
--------------	--	-------------	------------------------------

Общие данные

Рейка	TS 35	Кнопка проверки	Нет
Механический индикатор положения переключателя	Нет	Цветовой код	черный
Класс пожаростойкости UL 94	V-1		

RCIKIT 24VDC 2CO LD/FG

Weidmüller Interface GmbH & Co. KG

Klingenbergstraße 26

D-32758 Detmold

Germany

www.weidmueller.com

Технические данные

Координация изоляции

Вид защиты	IP20	Диэлектрическая прочность открытого контакта	1,5 кВ _{действ.} / 1 мин.
Диэлектрическая прочность смежных контактов	2,5 KV _{eff} / 1 Min.	Диэлектрическая прочность, вход/выход	2,5 KV _{eff} / 1 Min.
Импульсное перенапряжение, до	6 кВ (1,2/50 мкс)	Категория перенапряжения	III
Номинальное напряжение	250	Расстояние утечки и разделительное расстояние (вход – выход)	≥ 10 мм
Степень загрязнения	2		

Дополнительные сведения о сертификатах / стандартах

Нормы	DIN EN 50205	Номер сертификата (cURus), основание	E223759
-------	--------------	--------------------------------------	---------

Размеры

Метод проводного соединения	Винтовое соединение	Длина снятия изоляции Измерительное соединение	8 мм
Диапазон размеров зажимаемых проводников, измерительное соединение,	2,5 mm ²	Диапазон зажима, мин.	0,5 mm ²
Диапазон зажима, макс.	2,5 mm ²	Размер лезвия	Размер PH1

Классификации

ETIM 6.0	EC001437	ETIM 7.0	EC001437
ECLASS 9.0	27-37-16-01	ECLASS 9.1	27-37-16-01
ECLASS 10.0	27-37-16-01	ECLASS 11.0	27-37-16-01

Сертификаты

Сертификаты



ROHS Соответствовать

Загрузки

Одобрение / сертификат / документ о соответствии

[EU Konformitätserklärung / EU Declaration of Conformity](#)

Технические данные

[STEP](#)

Технические данные

[EPLAN, SISTEMA, WSCAD, Zuken E3.S](#)

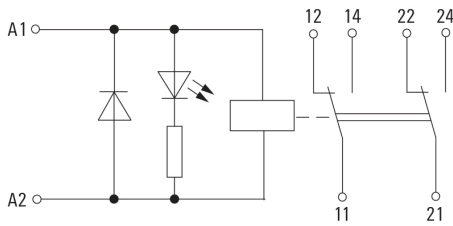
RCIKIT 24VDC 2CO LD/FG

Weidmüller Interface GmbH & Co. KG
 Klingenbergstraße 26
 D-32758 Detmold
 Germany

www.weidmueller.com

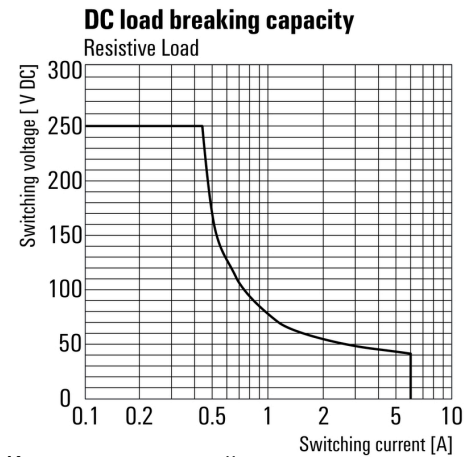
Изображения

Схема соединений



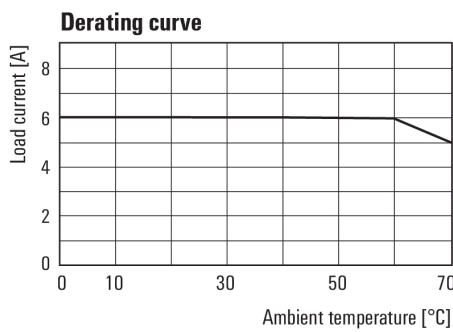
Connection diagram

Graph



Кривая предельной нагрузки пост. тока

Graph



Кривая предельной нагрузки пост. тока

Dimensional drawing

