

## CC 30/60 MM GR

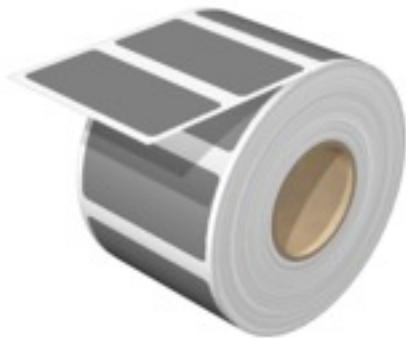
**Weidmüller Interface GmbH & Co. KG**

Klingenbergstraße 26

D-32758 Detmold

Germany

www.weidmueller.com



### Standard inbegriffen: CC

Unser systematisch abgestimmtes Programm beinhaltet Etiketten zur Kennzeichnung von standardisierten Komponenten, wie auch universell einsetzbare und vertraute Formate: etwa der Markierer CC 85/54 zum Erstellen von Typenschildern.

### Ihre Vorteile mit MultiMark

- „Verschiedene Materialien für unterschiedlichste Anforderungen“
- Einsetzbar für Betriebsmittel vieler Hersteller
- Gerätemarkierer im vertrauten Design

### Allgemeine Bestelldaten

Ausführung	ClipCard, Gerätemarkierer, {Reference (AttributeDefinition) not found: pAttr74196859207437}, grau
Best.-Nr.	<a href="#">2005370000</a>
Typ	CC 30/60 MM GR
GTIN (EAN)	4050118390797
VPE	450 Stück
kompatibler Drucker	<a href="#">2599430000</a> <a href="#">2599440000</a>

Erstellungs-Datum 4. April 2021 13:28:47 MESZ

## CC 30/60 MM GR

**Weidmüller Interface GmbH & Co. KG**  
 Klingenbergstraße 26  
 D-32758 Detmold  
 Germany

www.weidmueller.com

## Technische Daten

### Abmessungen und Gewichte

Breite	60 mm	Breite (inch)	2,362 inch
Höhe	30 mm	Höhe (inch)	1,181 inch
Nettogewicht	0,571 g	Tiefe	0,1 mm
Tiefe (inch)	0,004 inch		

### Temperaturen

Einsatztemperaturbereich	-40...120 °C
--------------------------	--------------

### Allgemeine Angaben

Anzahl Markierer pro Verbund	1 Etikettenrolle = Gerätemarkierer	Anzahl je Rolle	450
Ausführung	selbstklebend, halogenfrei	Breite	60 mm
Brennbarkeitsklasse nach UL 94	V-0	Einsatztemperaturbereich	-40...120 °C
Einsatztemperaturbereich, max.	120 °C	Einsatztemperaturbereich, min.	-40 °C
Farbe	grau	Halogene	Nein
Kleber	Acrylatkleber	Werkstoff	Polyester
Zulassung nach UL 969	Ja		

### Gerätemarkierer

Halogene	Nein
----------	------

### Klassifikationen

ETIM 6.0	EC001288	ETIM 7.0	EC001288
ECLASS 9.0	27-40-06-29	ECLASS 9.1	27-40-06-29
ECLASS 10.0	27-40-06-29	ECLASS 11.0	27-28-11-04

### Zulassungen

ROHS	Konform
------	---------

### Downloads

Engineering-Daten	<a href="#">STEP</a>
Engineering-Daten	<a href="#">EPLAN_WSCAD</a>

**Datenblatt**

**CC 30/60 MM GR**

**Weidmüller Interface GmbH & Co. KG**  
Klingenbergstraße 26  
D-32758 Detmold  
Germany

[www.weidmueller.com](http://www.weidmueller.com)

**Zeichnungen**

