

**SAIL-M12GM12G-CD-0.3A****Weidmüller Interface GmbH & Co. KG**

Klingenbergstraße 26

D-32758 Detmold

Germany

www.weidmueller.com



Połączenia między dwoma I/O Slaves lub między sterownikiem a uczestnikiem I/O najbezpieczniej realizuje się wstępnie konfekcjonowanymi przewodami.. Oferta sięga od przewodów PROFIBUS przez CANopen, DeviceNet™, EtherCAT aż po przewody do Ethernetu.

**Ogólne dane zamówieniowe**

Wykonanie	Przewód magistrali, Kabel połączeniowy, M12 / M12, Liczba biegunów: 5, 0.3 m, złącze męskie, proste - złącze żeńskie, proste, Ekranowane: Tak, LED: Nie, Materiał płaszczka: PUR, Halogenki: Nie
Nr zam.	<a href="#">1964710030</a>
Typ	SAIL-M12GM12G-CD-0.3A
GTIN (EAN)	4032248650194
Ilość	1 Szt.

Data sporządzenia 20 marca 2021 15:25:05 CET

Aktualizacja katalogu 12.03.2021 / Zmiany techniczne zastrzeżone

**SAIL-M12GM12G-CD-0.3A****Weidmüller Interface GmbH & Co. KG**

Klingenbergstraße 26

D-32758 Detmold

Germany

www.weidmueller.com

**Dane techniczne****Wymiary i ciężary**

Masa netto 44 g

**Zgodność produktu z wymogami środowiska naturalnego**

REACH SVHC Lead 7439-92-1

**Specyfikacje techniczne kabla**

Cykle gięcia	3 miliony	
Długość kabla	0,3 m	
Ekranowane	Tak	
Halogenki	Nie	
Kabel hybrydowy	Nie	
Kodowanie kolorami	biały, niebieski, czerwony, czarny	
Konfigurowalna długość kabla	Nie	
Liczba biegunów	5	
Liczba biegunów	5	
Materiał płaszczka	PUR	
Odporne na ściegi spawalnicze	Nie	
Podstawowy materiał obudowy	PUR	
Przekrój żyły	2 x 0,34 mm <sup>2</sup> + 2 x 0,22 mm <sup>2</sup>	
Przydatność do łańcucha ciągowego	Tak	
Przyspieszenie	5 m/s <sup>2</sup>	
Prędkość	180 m/min	
Ściegowane radiacyjnie	Nie	
Zakres temperatur, stały	-40...80 °C	
Zakres temperatur, zmienny, min. / maks.	-10...80 °C	
Zewnętrzna okładzina zgodnie z UL AWM style	20236 (80 °C / 30 V)	
izolacja	TPE	
kolor płaszczka	czarny	
promień zgięcia min., ruchomy	10 x średnica kabla	
promień zgięcia, min., ułożony na stałe	5 x średnica kabla	
zakres temperatur, ruchomy, maks.	80 °C	
zakres temperatur, ruchomy, min.	-10 °C	
zakres temperatur, ułożony na stałe, maks.	80 °C	
zakres temperatur, ułożony na stałe, min.	-40 °C	
Średnica zewnętrzna	7,0 ± 0,3 mm	
Średnica zewnętrzna	Średnica	7 mm
	Znaki	±
	Tolerancja	0,3 mm
Średnica zewnętrzna	7 mm ± 0,3 mm	

**SAIL-M12GM12G-CD-0.3A****Weidmüller Interface GmbH & Co. KG**

Klingenbergstraße 26

D-32758 Detmold

Germany

www.weidmueller.com

**Dane techniczne****Dane ogólne techniczne**

Cykle wpinania	≥ 100	LED	Nie
Materiał pierścienia gwintowanego	mosiądz, niklowany	Moment dokręcający	M12: 0,8 - 1,2 Nm
Podstawowy materiał obudowy	PUR	Powierzchnia styku	pozlącany
Prąd znamionowy	4 A	Stopień ochrony	IP67
Stopień zanieczyszczenia	3	Wykonanie	złącze męskie, proste - złącze żeńskie, proste
Wytrzymałość izolacji	10 <sup>8</sup> Ω	Zakres temperatury obudowy	-25...+80 °C
kodowanie	A	napięcie znamionowe	125 V
zmostkowany	Nie	Ścieżka połączenia	M12 / M12

**Standardy ogólne**

Nr certyfikatu (cULus) E307231

**Właściwości elektryczne**Wytrzymałość izolacji 10<sup>8</sup> Ω napięcie znamionowe 125 V**Budowa kabla**

Kodowanie kolorami	biały, niebieski, czerwony, czarny	izolacja	TPE
kolor płaszczka	czarny		

**Własności kabli elektrycznych**

Prąd znamionowy	4 A	Prędkość	180 m/min
Wytrzymałość izolacji	10 <sup>8</sup> Ω		

**Własności mechaniczne i materiałowe kabli**

Cykle gięcia	3 miliony	Halogenki	Nie
Przyspieszenie	5 m/s <sup>2</sup>	Prędkość	180 m/min

**wtyki prawe**

Cykle wpinania	≥ 100	Podstawowy materiał obudowy	PUR
Powierzchnia styku	pozlącany		

**Klasyfikacje**

ETIM 6.0	EC002599	ETIM 7.0	EC002599
ECLASS 9.0	27-06-03-08	ECLASS 9.1	27-06-03-08
ECLASS 10.0	27-06-03-08	ECLASS 11.0	27-06-03-08

**Dopuszczenia**

Dopuszczenia



ROHS	Zgodny
UL File Number Search	E307231

Data sporządzenia 20 marca 2021 15:25:05 CET

## Karta katalogowa

**SAIL-M12GM12G-CD-0.3A**

**Weidmüller Interface GmbH & Co. KG**

Klingenbergstraße 26

D-32758 Detmold

Germany

[www.weidmueller.com](http://www.weidmueller.com)

## Dane techniczne

### Pobieranie

Dane projektowe

[EPLAN, WSCAD](#)

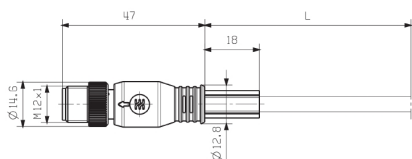
## SAIL-M12GM12G-CD-0.3A

**Weidmüller Interface GmbH & Co. KG**  
 Klingenbergstraße 26  
 D-32758 Detmold  
 Germany

www.weidmueller.com

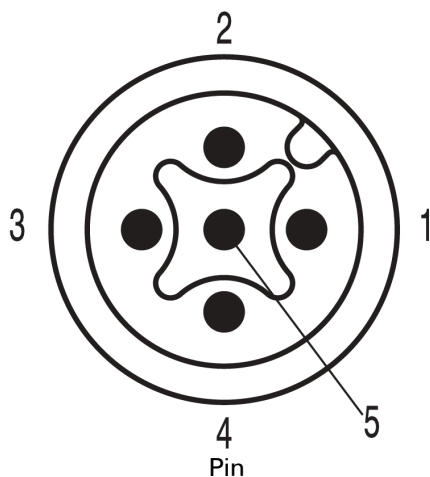
## Rysunki

### Rysunek wymiarowy

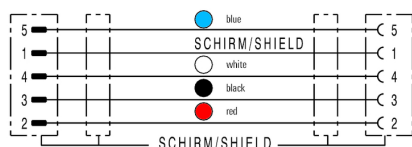


Male, straight

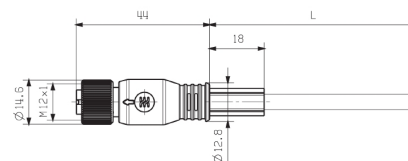
### Schemat biegunów



### Schemat połączeń

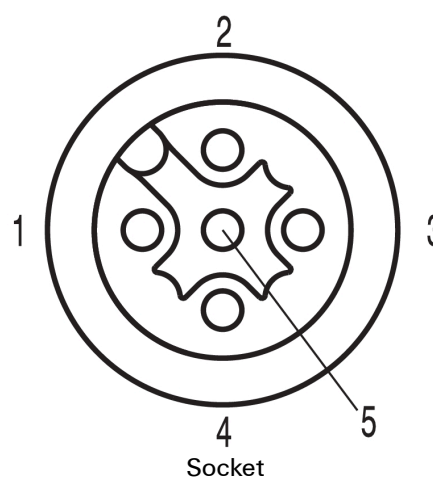


### Rysunek wymiarowy



Straight socket

### Schemat biegunów



**Idealne narzędzie: Screwty®** z regulacją momentu obrotowego



Light, securely screwed-in round plug-in connectors. Screwty set DM / VPE: 1 / Order No.: 1920000000 Adapters: M12, M12 F, M8, M8 F