

BBDF OR**Weidmüller Interface GmbH & Co. KG**

Klingenbergstraße 26

D-32758 Detmold

Germany

www.weidmueller.com

Изображение изделия**Малый компонент - большой эффект:**

Защелкивающиеся крепежные элементы повышают допустимую механическую нагрузку для всего соединительного разъема благодаря

- дополнительной фиксации вилочного разъема на печатной плате
- вибростойкому резьбовому соединению розеточного разъема с вилочным

Как вариант, с возможностью защелкивания или в готовом виде, с предварительно выполненным монтажом, - всегда подходящее решение:

- прочный, точный фиксатор типа "ласточкин хвост"
 - металлические резьбовые вставки для повышения допустимой нагрузки
 - возможность вставки для всех направлений вывода
- Необходимая прочность при наименьших возможных затратах:

- высокая допустимая нагрузка позволяет частые операции крепления
- полный комплект для простого выбора

Результат: большая защищенность от отказов для мест пайки, контактов и всего узла в целом при механических нагрузках, например, вибрациях и растяжениях.

Основные данные для заказа

Исполнение	Штекерный соединитель печатной платы, Аксессуар, Крепежный модуль, оранжевый
Номер для заказа	1307570000
Тип	BBDF OR
GTIN (EAN)	4050118109566
Кол.	100 Шт.
Продуктное отношение	
Упаковка	Ящик

BBDF OR**Weidmüller Interface GmbH & Co. KG**

Klingenbergstraße 26

D-32758 Detmold

Germany

www.weidmueller.com

Технические данные**Размеры и массы**

Высота	12,05 мм	Высота (в дюймах)	0,474 inch
Длина	12,5 мм	Длина (в дюймах)	0,492 inch
Масса нетто	0,614 g	Ширина	9,5 мм
Ширина (в дюймах)	0,374 inch		

Упаковка

Упаковка	Ящик	Длина VPE	10 мм
VPE с	80 мм	Высота VPE	140 мм

Данные о материалах

Изоляционный материал	PA 66/6	Цветовой код	оранжевый
Таблица цветов (аналогич.)	RAL 2000	Класс пожаростойкости UL 94	V-0
Температура хранения, мин.	-40 °C	Температура хранения, макс.	70 °C
Рабочая температура, мин.	-50 °C	Рабочая температура, макс.	100 °C
Температурный диапазон монтажа, мин.	-25 °C	Температурный диапазон монтажа, макс.	100 °C

Номинальные характеристики по IEC

пройдены испытания по стандарту IEC 60664-1, IEC 61984

Классификации

ETIM 6.0	EC002943	ETIM 7.0	EC002943
ECLASS 9.0	27-44-04-92	ECLASS 9.1	27-44-04-92
ECLASS 10.0	27-44-04-92	ECLASS 11.0	27-46-04-05

Важное примечание

Соответствие IPC	Заявление о соответствии: все изделия разрабатываются, производятся и поставляются в соответствии с установленными международными стандартами и нормами и соответствуют характеристикам, указанным в технической документации, а также обладают декоративными свойствами в соответствии с IPC-A-610, "Класс 2". Любые другие запросы информации об изделиях могут быть рассмотрены по запросу.
Примечания	• Длительное хранение продукта при средней температуре 50 °C и средней влажности 70%, 36 месяцев

Сертификаты

ROHS Соответствовать

Загрузки

Одобрение / сертификат / документ о соответствии	Declaration of the Manufacturer
Технические данные	STEP
Технические данные	EPLAN

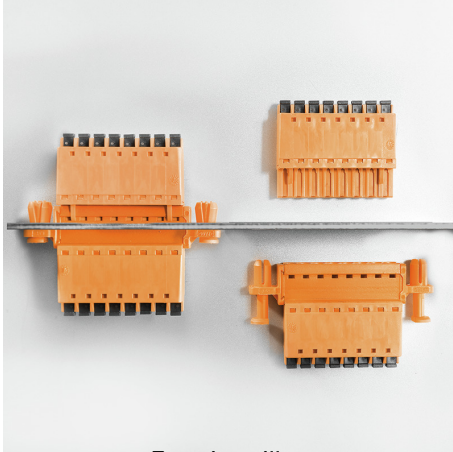
BBDF OR

Weidmüller Interface GmbH & Co. KG
Klingenbergstraße 26
D-32758 Detmold
Germany

www.weidmueller.com

Изображения

Преимущество изделия

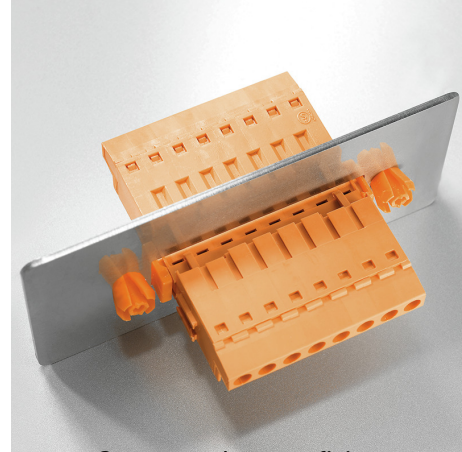


Easy handling

No implementation framework necessary

Преимущество изделия

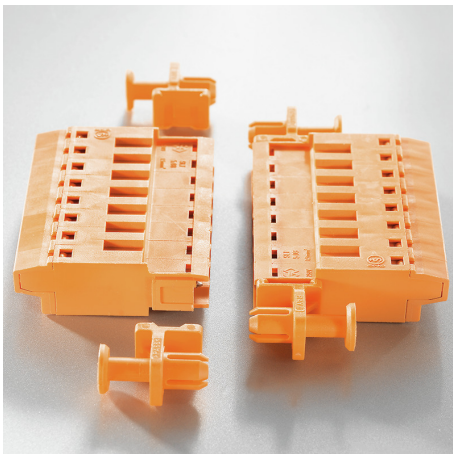
Преимущество изделия



Guaranteed secure fixing

For wall thickness from 0.5 to 2 mm

Преимущество изделия



Already mounted on the connector
Or as separate accessory



Lower assembly costs
Secure in a matter of seconds